



## MapInfo Pro

# Append Rows to Table (合併圖層)



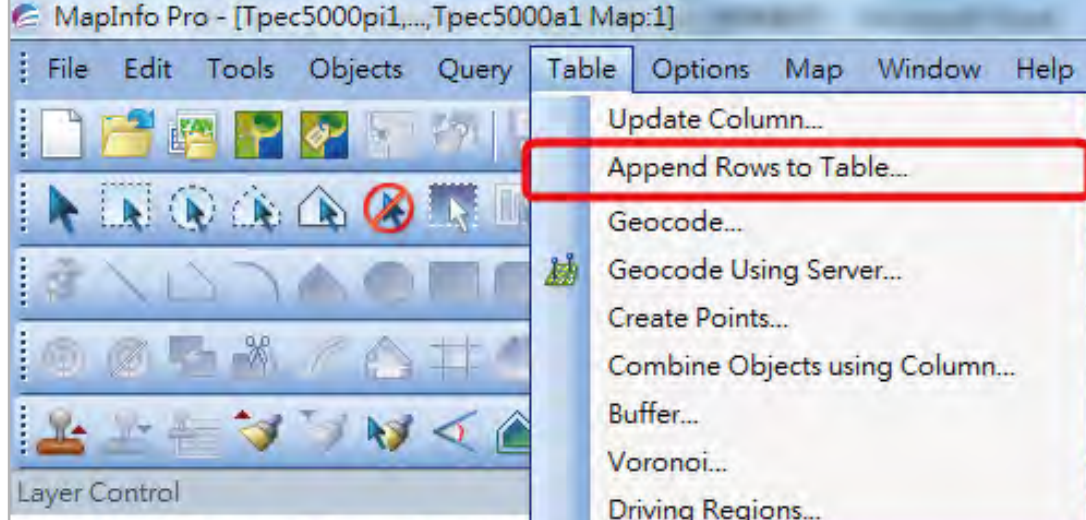
### 客戶難題

如果我有本來是分開圖層(例如台北市、新北市、基隆市)，但想要合併成一個北北基大區域的圖層，有沒有甚麼最快速的方法？



### 解決方法

Menu bar : Table ▶ Append Rows To Table



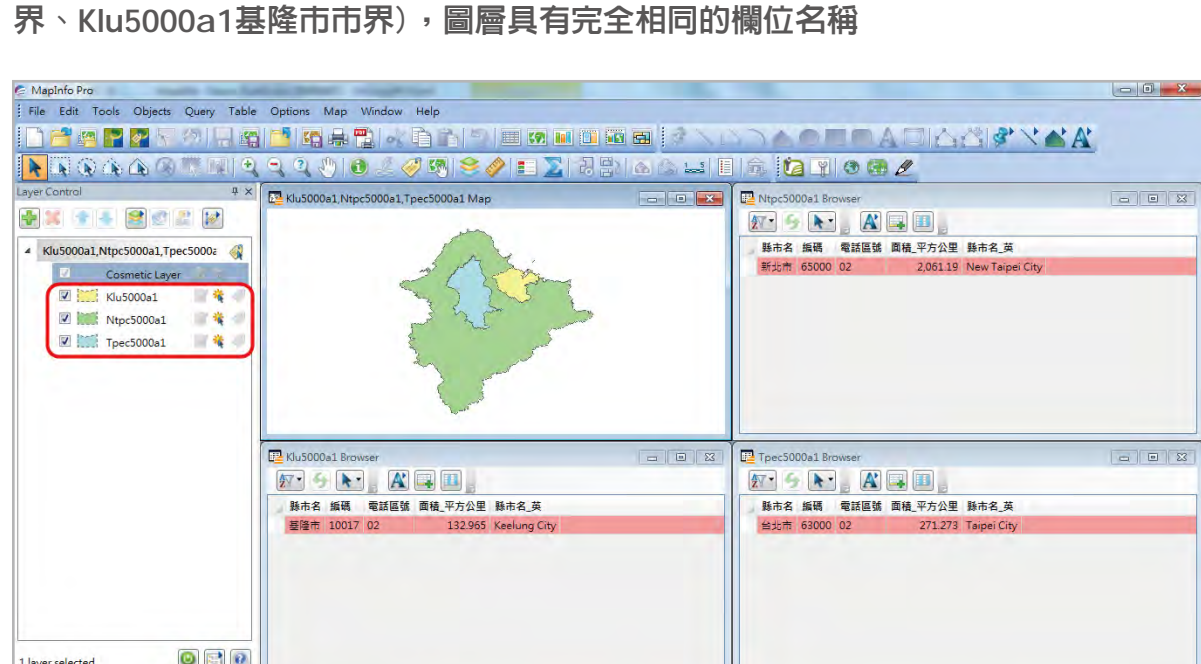
### 概念說明

如果有數個相同(類似)欄位架構的圖層想要合併在一起，則可以選用Append Rows To Table此功能，快速的將「想合併的圖層」共同疊加到「最終合併的圖層」上，然後透過另存圖層(Save Copy as)的功能，將合併所有物件的圖層另存新檔，即可完成一個合併後大範圍新的圖檔。

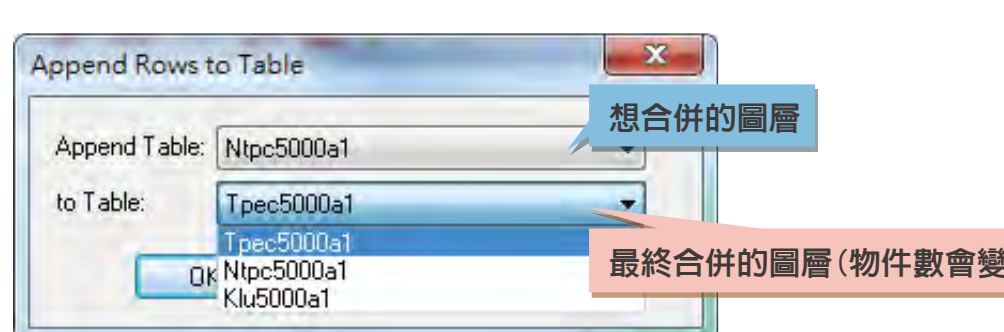


### 操作方法

1. 開啟準備要合併的3個行政區圖層(Tpec5000a1台北市市界、Ntpc5000a1新北市市界、Klu5000a1基隆市市界)，圖層具有完全相同的欄位名稱



2. 點選 Table ▶ Append Rows To Table，跳出功能視窗

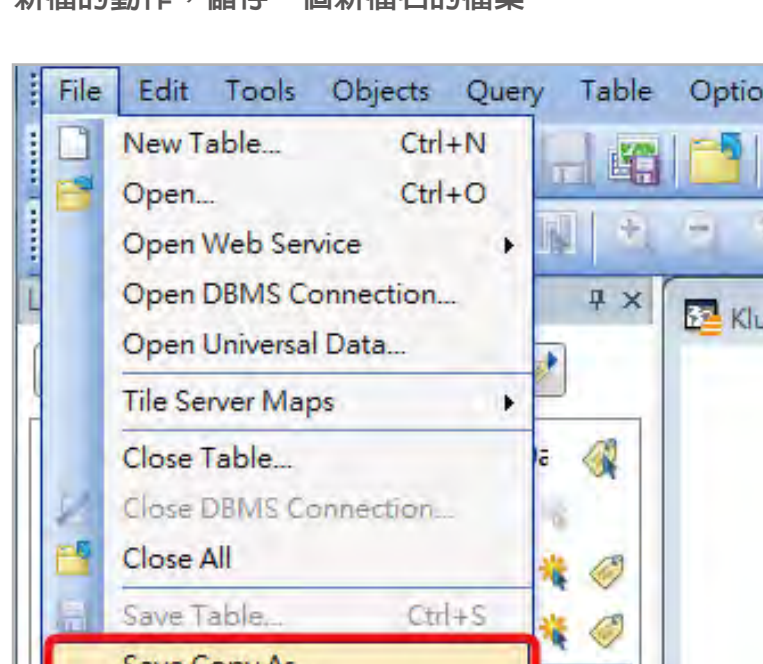


上方欄位 Append Table：指的是想要合併的圖層，例如台北市、新北市、基隆市全部都要合併到台北市這個圖層的話，上方先選新北市圖層

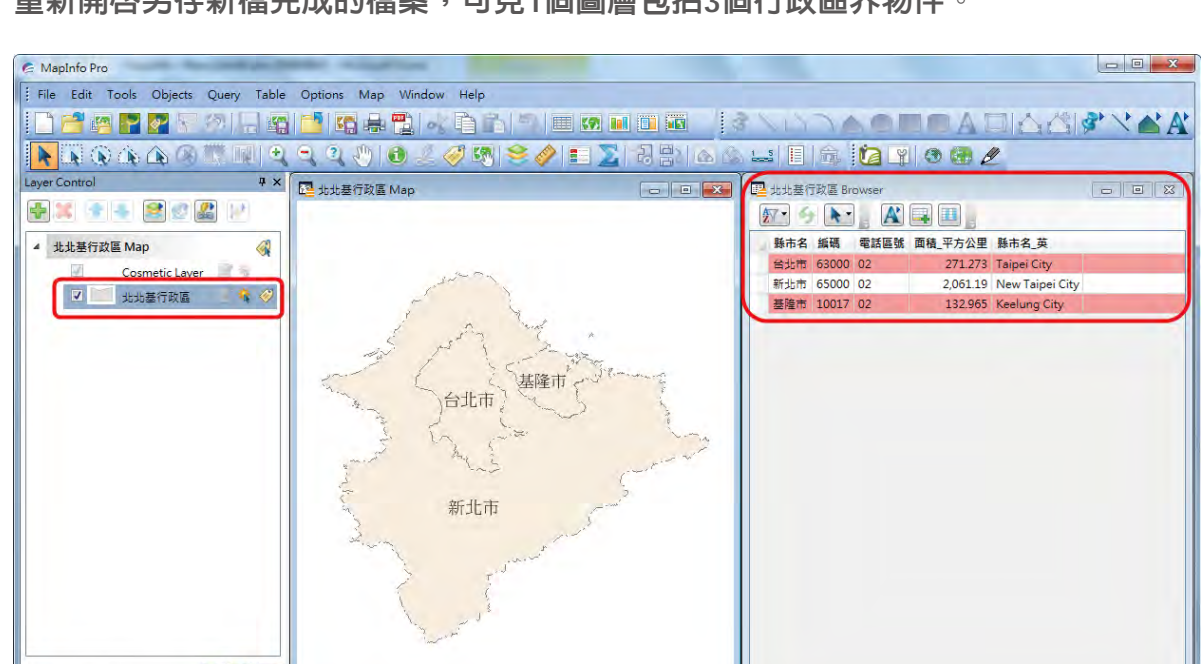
下方欄位 to Table：指的是最終合併的圖層，例如台北市、新北市、基隆市全部都要合併到台北市這個圖層的話，下方要選台北市圖層

※故如有3個圖層，須分別將新北市合併至台北市、再執行一次基隆市合併到台北市，共需執行2次Append的動作

3. 為了避免干擾異動到原始檔案，會將第二步驟“最終合併”的台北市檔案，採取另存新檔的動作，儲存一個新檔名的檔案。



4. 重新開啟另存新檔完成的檔案，可見1個圖層包括3個行政區界物件。



### 結果說明

使用此功能可快速的合併具有部分欄位相同的不同圖層，可將數個圖層合併為一個大圖層使用，可減少多圖層需要開啓的時間。

### ※注意事項

1. 如果圖層資料欄位數量不同，如A圖層有5個欄位，B圖層6個欄位，則A圖層合併至B圖層上，會保留B圖層原有之6個欄位；反之，若B圖層合併至A圖層上，僅會保留A圖層原有之5個欄位。

2. 如果欄位屬性不同，會發生資料沒有正確合併過去之狀況發生，最常發生的問題為記載數字的欄位為“Float”或“Character”混用，會導致資料合併不完整的結果，需特別注意。

### 關於康訊



康訊科技創立於1987年，專業於衛星追蹤定位系統及地理資訊系統，為自動化車輛定位系統 (AVL) 之領先品牌。我們已建立研發與永不停歇的全球化行銷服務網絡，提供客戶創新及全方位的追蹤定位解決方案。

[Read More](#)



SYSTEMS & TECHNOLOGY CORP.

Email: avl@systech.com.tw  
Tel: +886 2 2698 1599  
Fax: +886 2 2698 1211  
[Click Here To Contact Us](#)

