

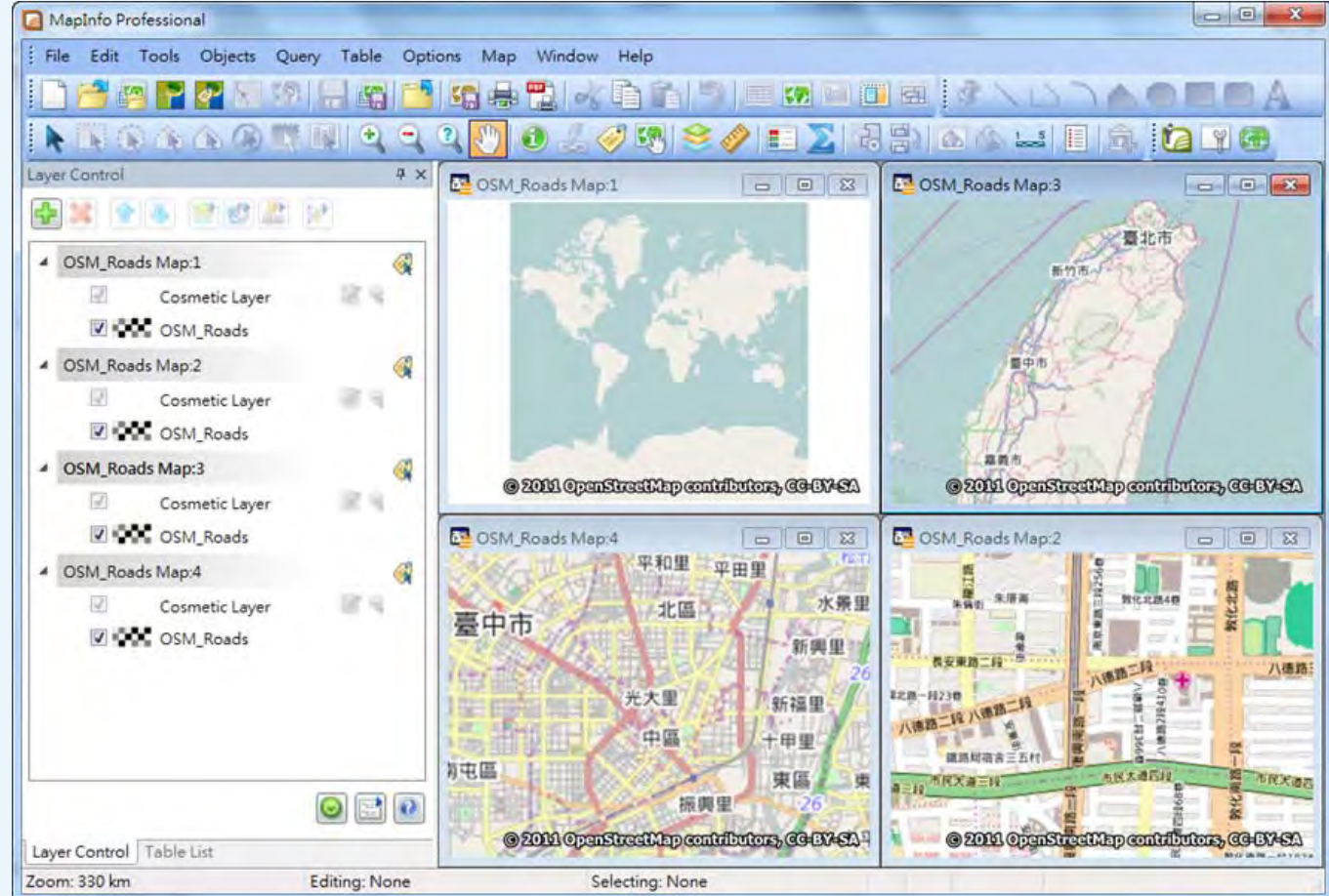
OSM Map(Open Street Map)網路地圖

客戶難題

向量地圖取得不易且更新慢，有沒有網路圖資可以直接參考使用最好可以直接套疊在MapInfo Professional的圖台視窗內？

解決方法

使用OSM Map(Open Street Map)，可透過網路向OSM地圖伺服器索取圖資顯示在MapInfo Professional圖台上



概念說明

OSM Map (Open Street Map)是自由而且開源的全球地圖，於2004年由英國的 Steve Coast 發起，採用類似 Wiki 的協作編輯以及開放的授權與格式。OSM 的地圖由像你一樣的使用者繪製。因為來自一般的使用者，所以內容相當多元。資料的來源可能根據手持GPS裝置、航照圖以及其他自由內容，甚至是單靠使用者由於對本地的認識而得。雖然不全是經過專業訓練的人士，但可以產生接近專業地理資訊水準的地圖。地圖以開放資料庫授權 (ODbL)方式授權，可以日常生活、導航、學術、甚至商業應用。[1]

MapInfo Professional 在V10.5版本開始可以支援Tile Server Map功能，在V11.0開始在安裝路徑內有提供OSM Map的TAB檔，可直接讀取檔案在有網路環境的狀態下連結地圖。

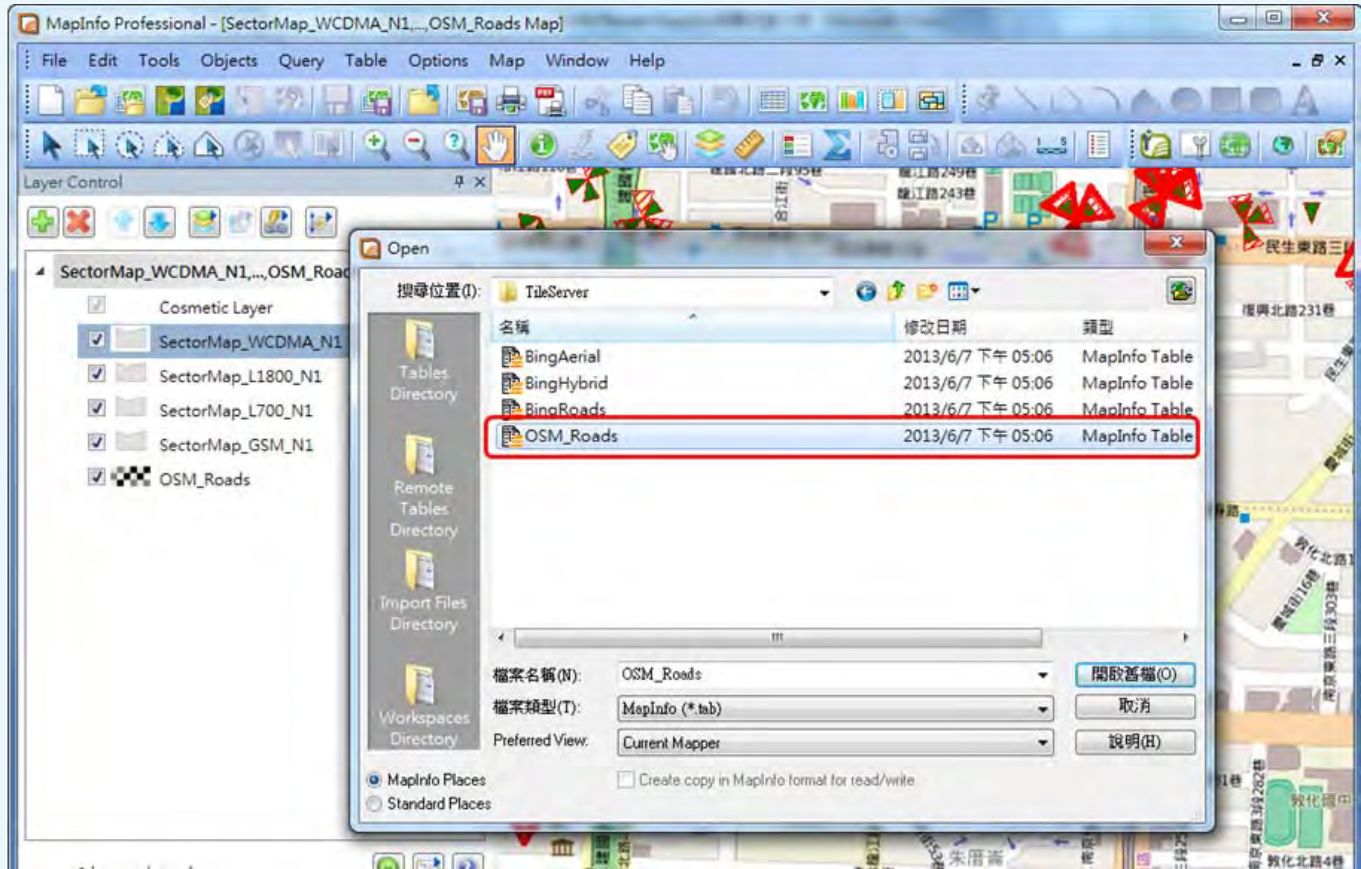
參考文獻 1. <http://openstreetmap.tw/> OpenStreetMap台灣

操作方法

※ OSM Map為免費的網路地圖，可在有網路連線時候使用

Step 1

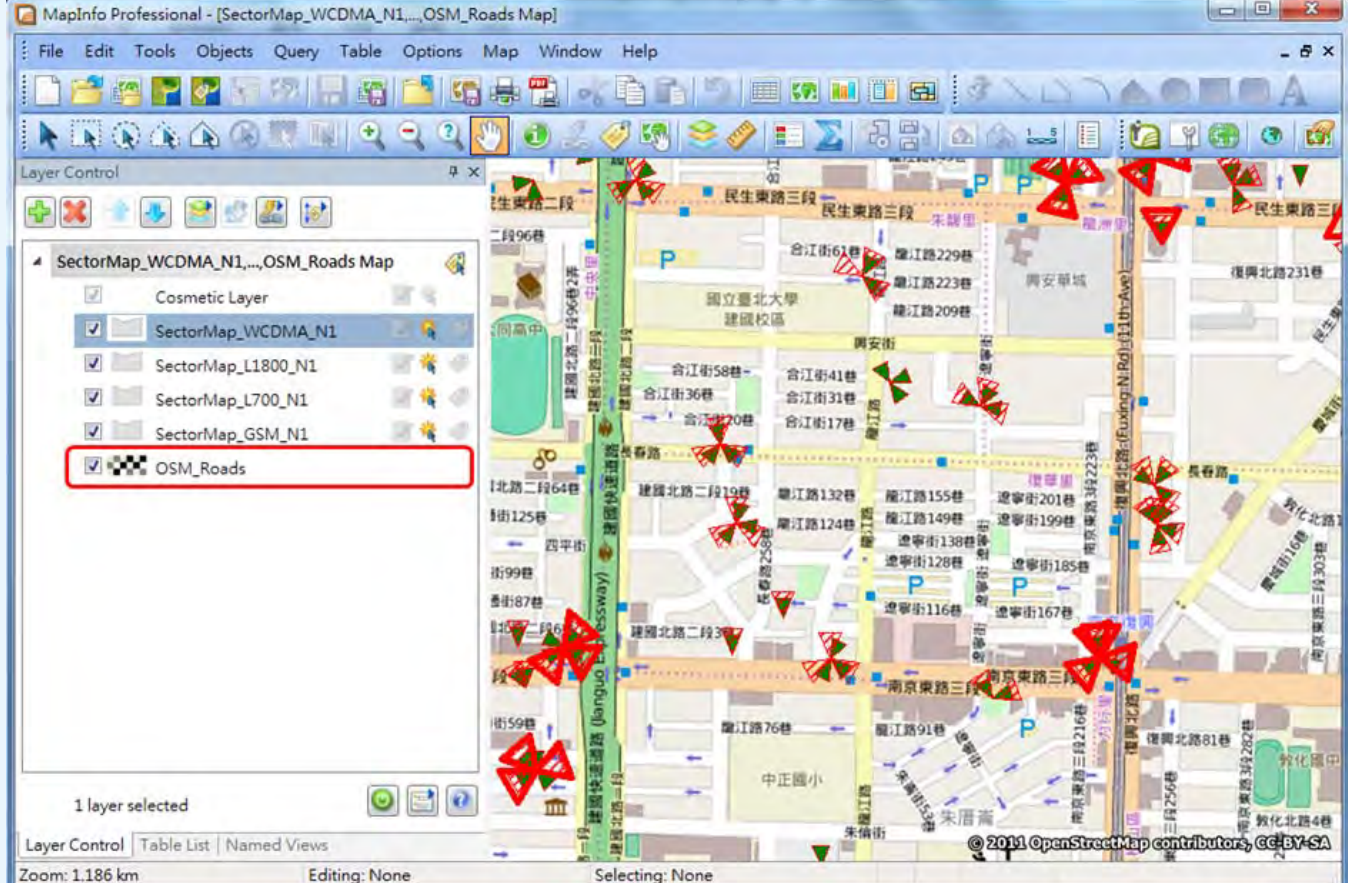
MapInfo Professional 內建TAB檔案於程式安裝路徑內，C:\Program Files\MapInfo\Professional\TileServer，使用開啟檔案於圖台內展示



※ MapInfo Professional V10.5以上版本可使用Tile Server功能，MapInfo Professional V11.5以上有內建TAB檔案可直接讀取，可互相分享檔案使用

Step 2

圖資會自動疊合於所有圖資的最下層，如有展示其他可能會遮蔽的相關圖資(如行政區圖資)，可先取消顯示勾選，則可清楚看到OSM圖資於圖台中顯示



※ OSM為網路圖資，讀取會佔據硬體資源，如不用時請點選關閉或不顯示，避免圖台移動圖資效能變差。

結果說明：

OSM Map能夠滿足部分使用者需要向向量地圖(非影像地圖)協助辨識周遭街道狀況卻沒有實際擁有向量地圖的需求，且因網路地圖更新由網友主導，可能可以獲得更即時的圖資內容，但缺點就是完全無法預估更新時間及內容。但在其他網路地圖如Google Map或是Bing Map需要付費的機制下，OSM Map可說是很好用的網路圖資，透過MapInfo Professional單機軟體搭配自己的圖資操作，可以說是一個很強大的功能及服務。

※有關引用OSM Map版權的等相關問題，請參考下面網址：<http://www.openstreetmap.org/copyright>