

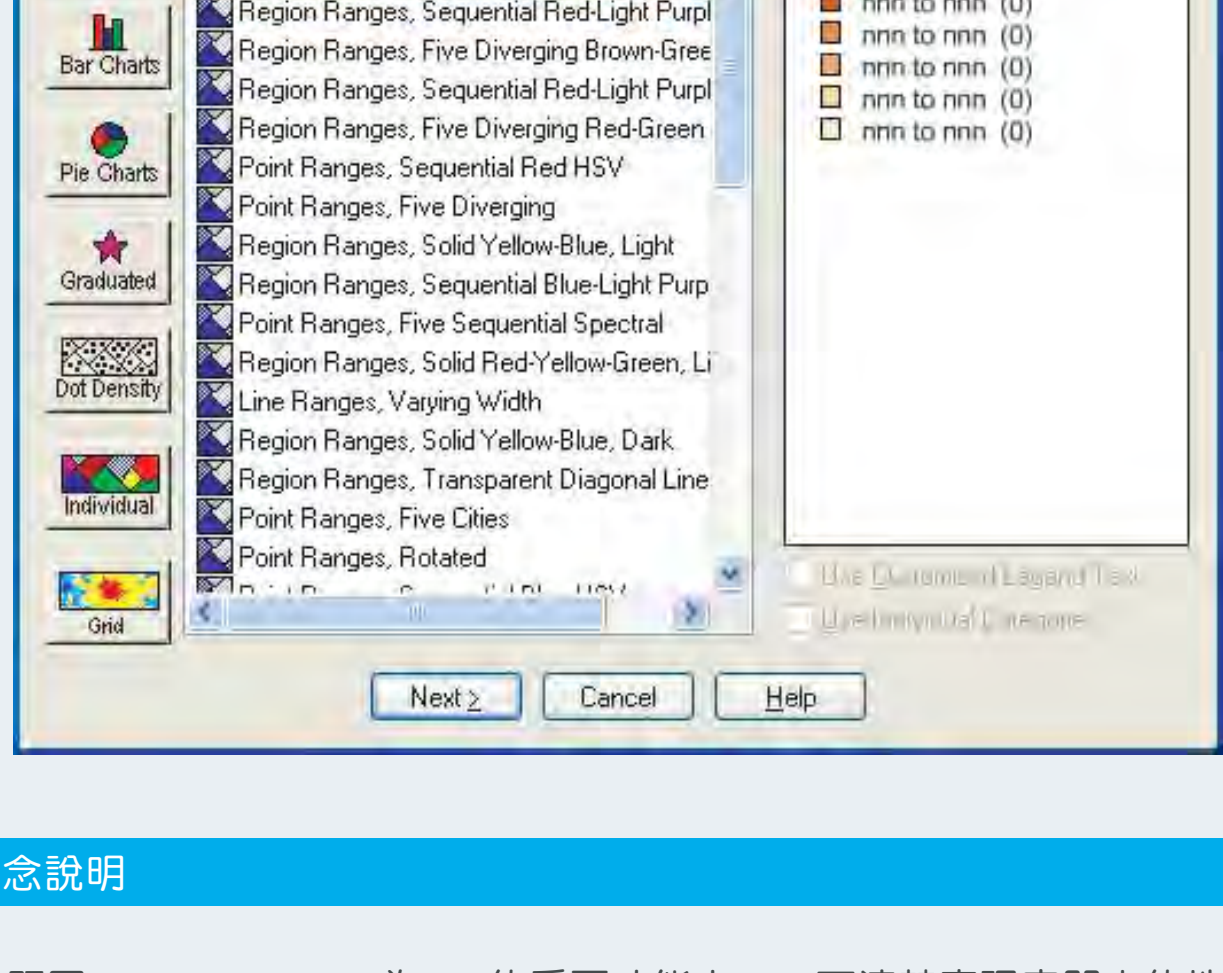
## 新增主題圖(Create Thematic Map)

### 客戶難題

我有人口數的資料，請問要如何在行政區界上用顏色表示級距的差異？

### 解決方法

Mapinfo Professional提供7種主題圖類型：Ranges(分組圖)、Bar Charts(長條圖)、Pie Charts(圓餅圖)、Graduated(等級圖)、Dot Density(點密度圖)、Individual(分類圖)及Grid(網格圖)，使用者可將點、線、面之地圖物件依需求挑選不同類型之主題圖做呈現。



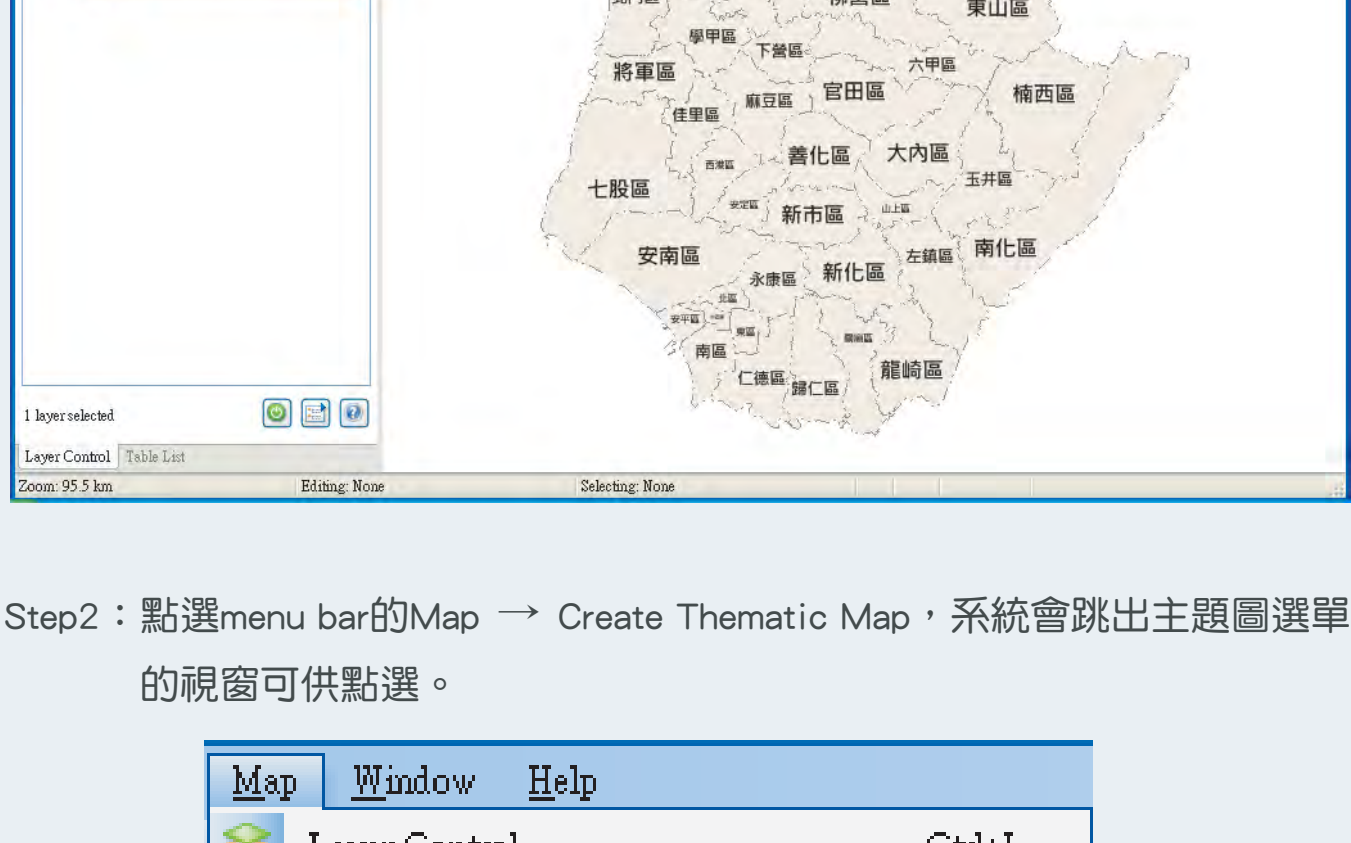
### 概念說明

主題圖(Thematic Map) 為GIS的重要功能之一，可清楚表現空間中的地圖物件與背後數值之間的關係。

### 操作方法

下以台南市鄉鎮市區人口為操作範例。

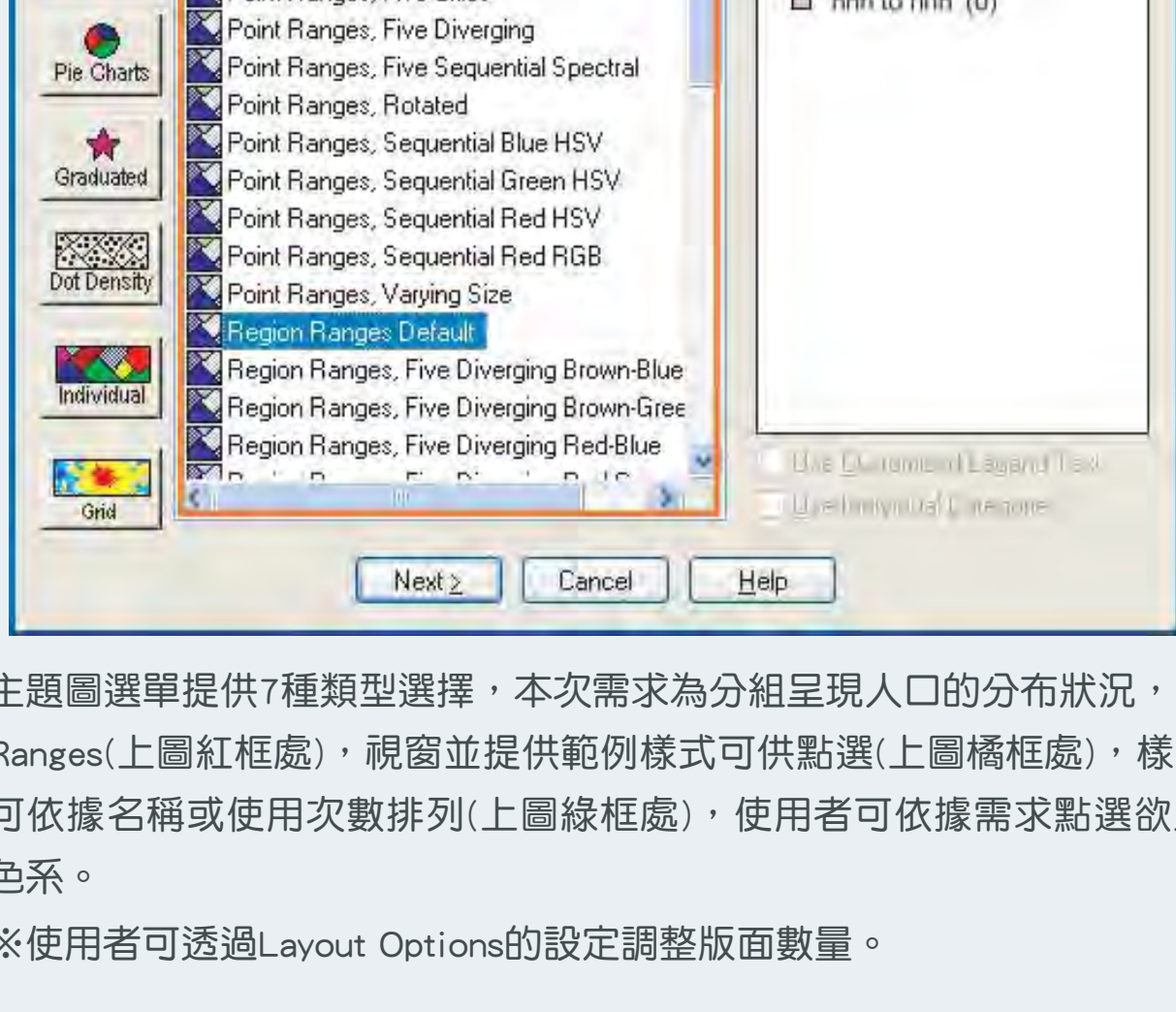
Step1：在視窗內開啟鄉鎮區地圖，內含各鄉鎮區之人口數。



Step2：點選menu bar的Map → Create Thematic Map，系統會跳出主題圖選單的視窗可供點選。



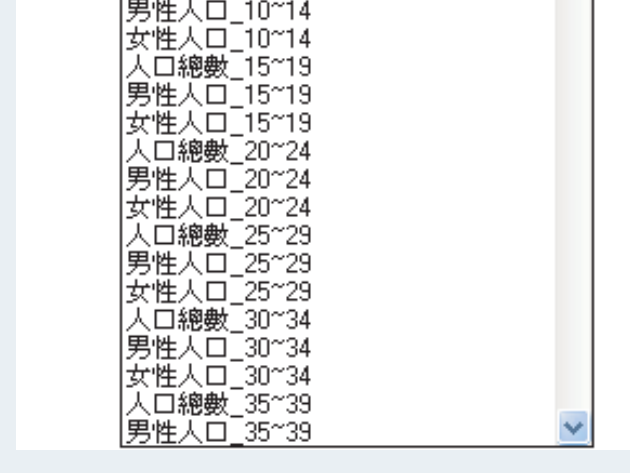
※MapInfo Professional製作主題圖之快捷鍵為F9。



主題圖選單提供7種類選擇，本次需求為分組呈現人口的分布狀況，故點選 Ranges(上圖紅框處)，視窗並提供範例樣式可供點選(上圖橘框處)，樣式範例可依據名稱或使用次數排列(上圖綠框處)，使用者可依需求點選欲呈現的色系。

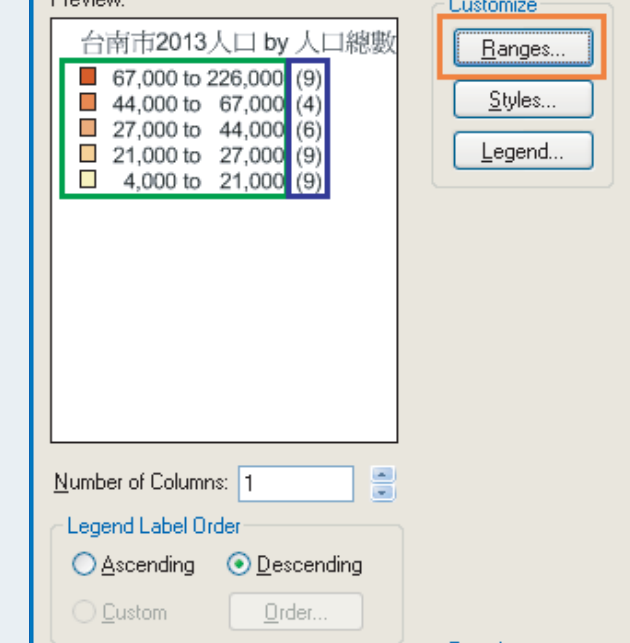
※使用者可透過Layout Options的設定調整版面數量。

Step3：點選Next後，會跳出選單供使用者確認要繪製主題圖的圖層(Table)級對應的欄位(Field)。

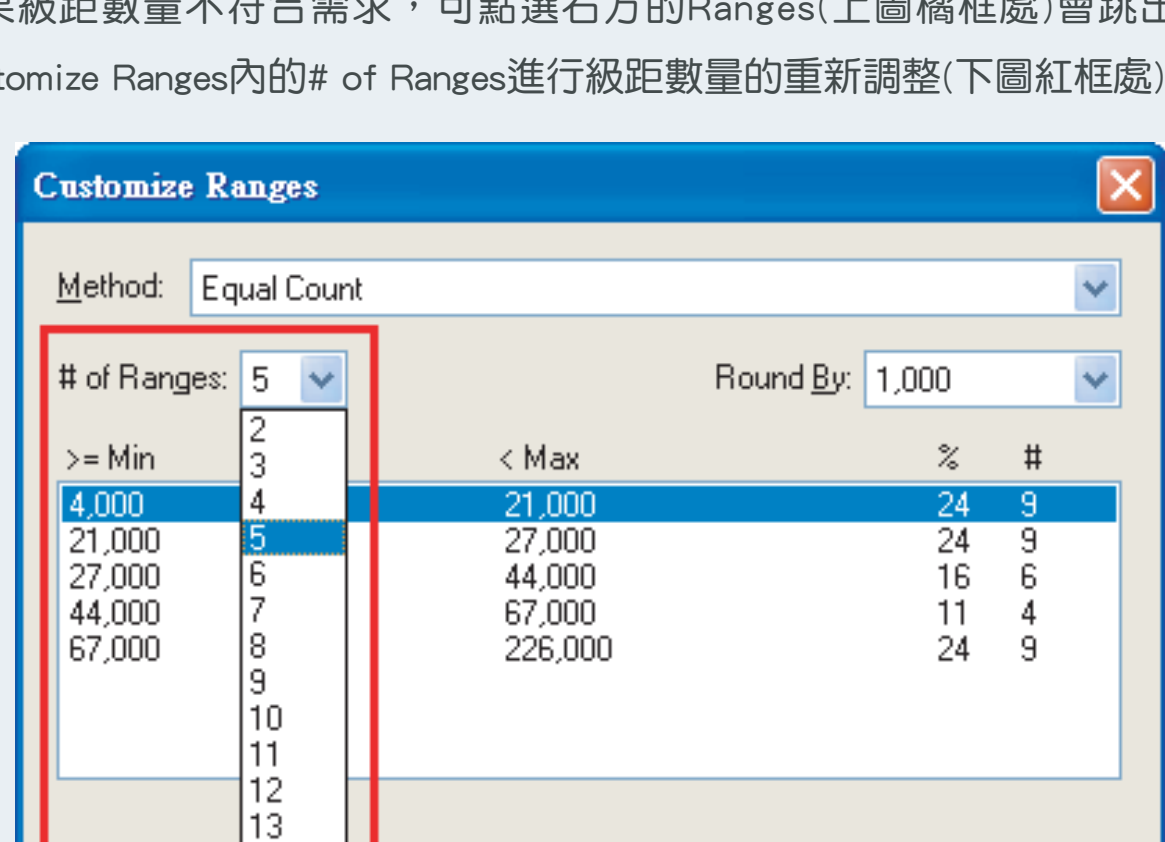


※Field僅會列出可統計進一步繪製主題圖的欄位，非提供所有欄位。

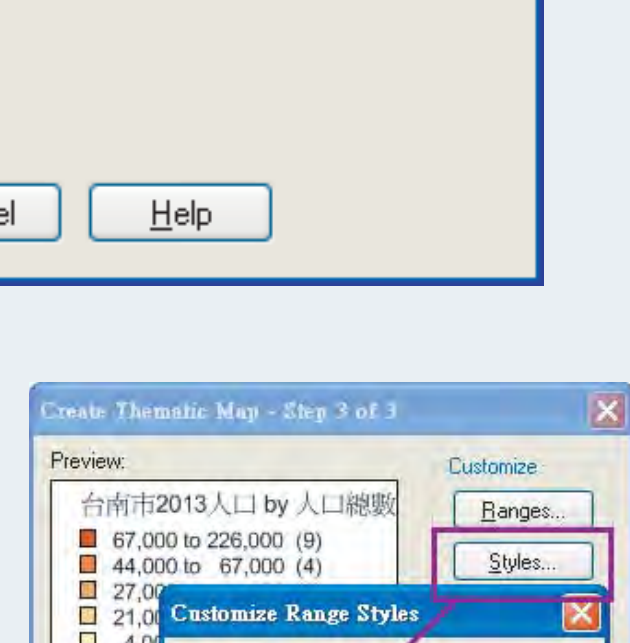
Step4：點選Next後，系統會自動出現五種級距(下圖綠框處)，並計算出符合指定級距的物件數量(下圖藍框處)。



如果級距數量不符合需求，可點選右方的Ranges(上圖橘框處)會跳出下圖Customize Ranges內的# of Ranges進行級距數量的重新調整(下圖紅框處)



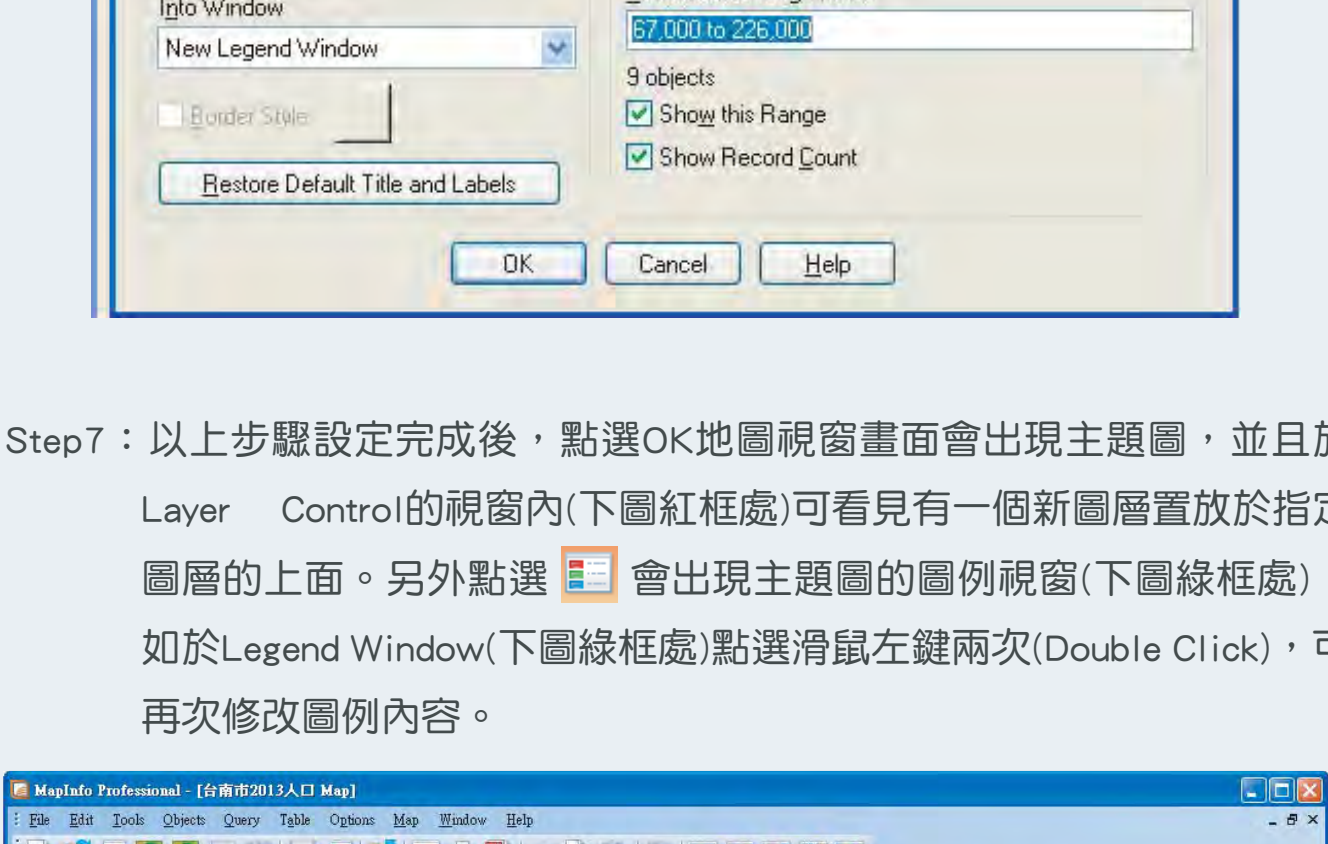
Step5：如果顏色樣式有需要進一步調整，點選Style進入Customize Range Styles重新選擇。



Step6：主題圖圖例部分，可點選Legend進入設定，使用者可自行決定Title、Subtitle以及Range Labels的內容。



Step7：以上步驟設定完成後，點選OK地圖視窗畫面會出現主題圖，並且於 Layer Control的視窗內(下圖紅框處)可看見有一個新圖層置放於指定圖層的上面。另外點選會出現主題圖的圖例視窗(下圖綠框處)，如於Legend Window(下圖綠框處)點選滑鼠左鍵兩次(Double Click)，可再次修改圖例內容。



### 結果說明：

主題圖可清楚表示出數值與空間上地圖物件的關係，不論是行政區要表示人口數或家庭收支統計、各條道路要表示道路等級、或是單點表示搶案發生次數等訊息，都可以利用主題圖的方式呈現，讓閱讀地圖的人可以一目了然空間與數值之間的關係。