

排版視窗(Layout Window)



客戶難題

- 1.我想要同時在一個文件內輸出地圖、屬性資料、主題圖跟統計圖表，該怎麼做？
- 2.我想要進行大圖輸出，要怎麼把檔案處理好給印刷廠？



解決方法

排版視窗(Layout Window) 功能：可將所有視窗資訊排列於一個空白的版面。



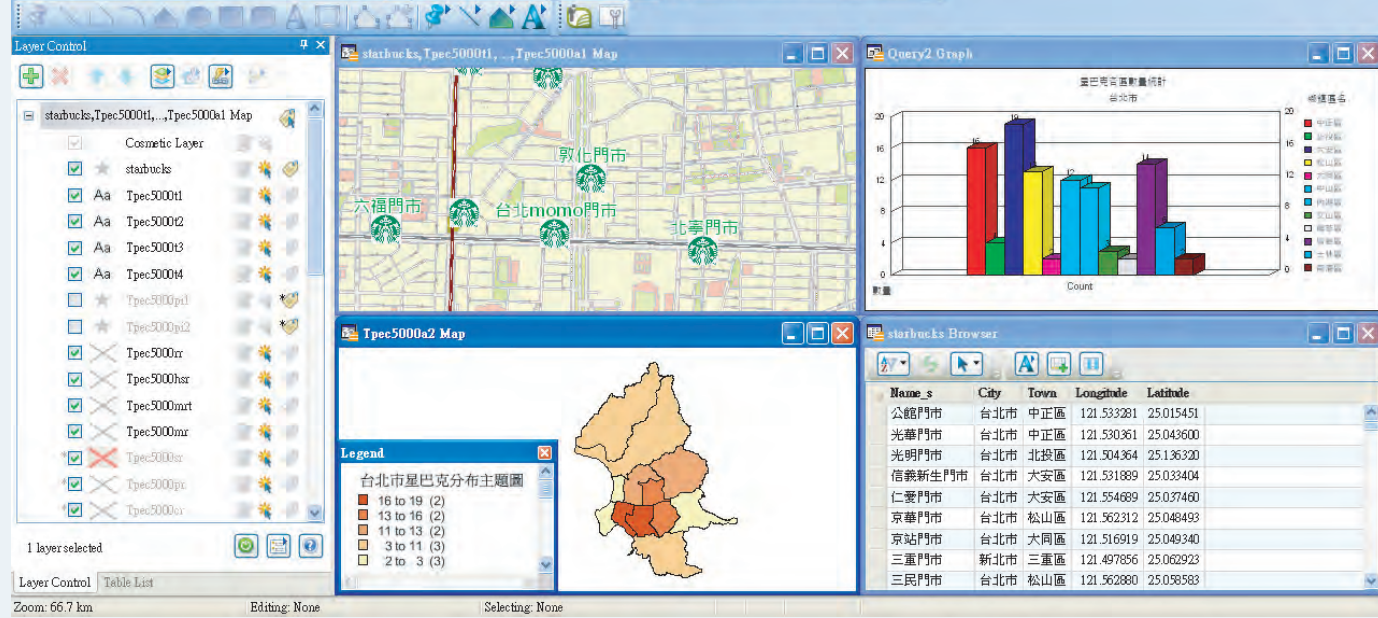
概念說明

排版視窗(Layout Window)類似一個空白文件方便使用者直接編排內容，如地圖視窗(Map Window)、屬性視窗(Browser Window)、圖例視窗(Legend Window)及統計圖視窗(Graph Window)。排版視窗另提供物件對齊功能，讓使用者可以更便利的編排物件。另可設定版面尺寸如A0或A1，排版完成後可列印儲存PDF檔即可進行大圖輸出。

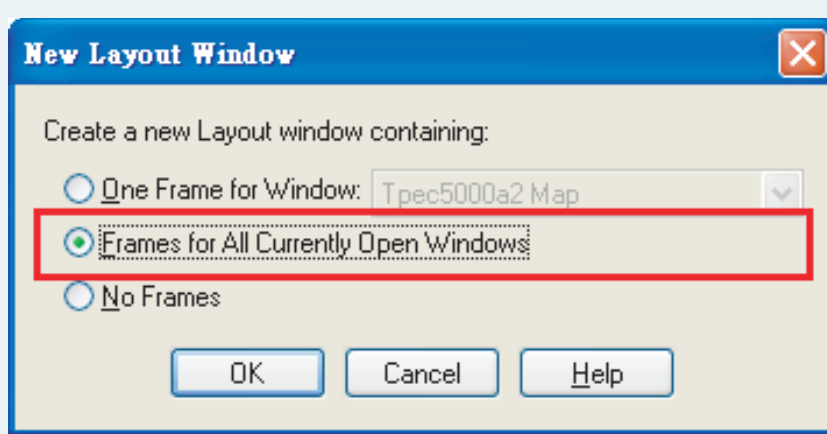


操作方法

Step 1：在MapInfo Professional系統中開啟所有即將要進行排版的視窗。

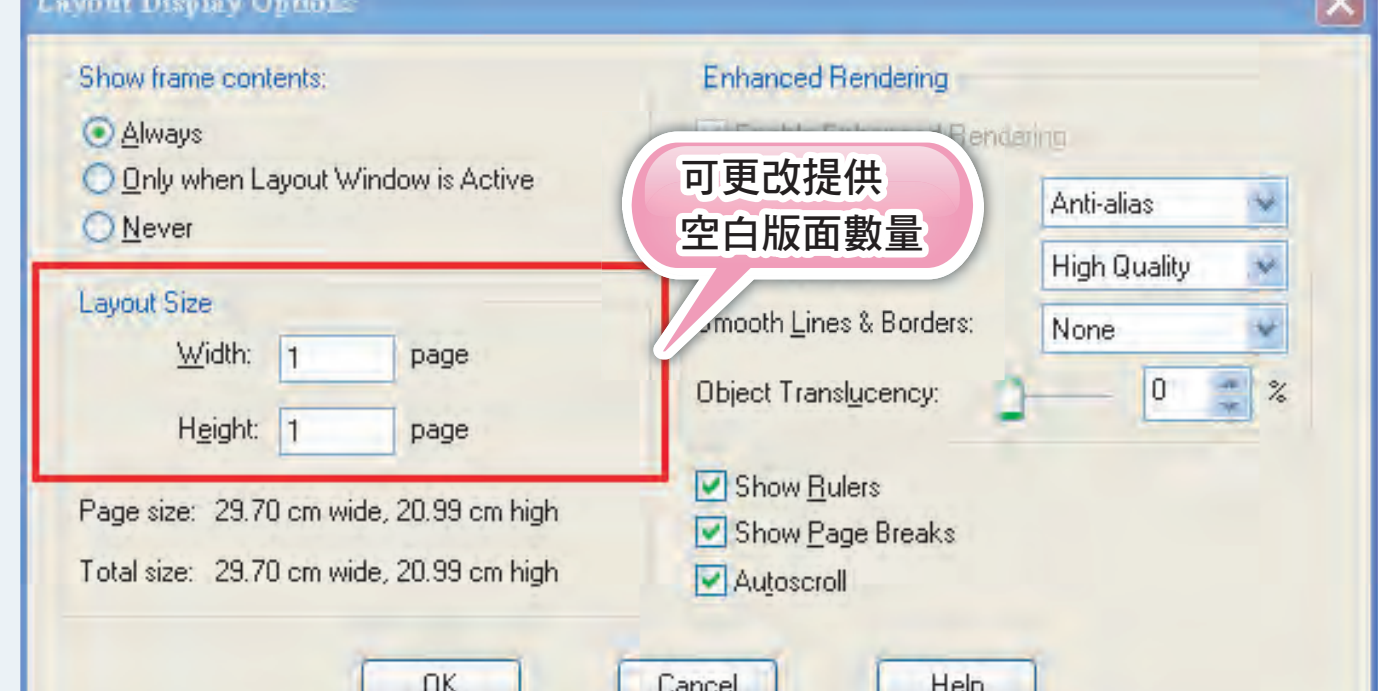


Step 2：點選 ，系統跳出視窗，選擇Frames for All Currently Open Windows (所有開啟中的視窗)。



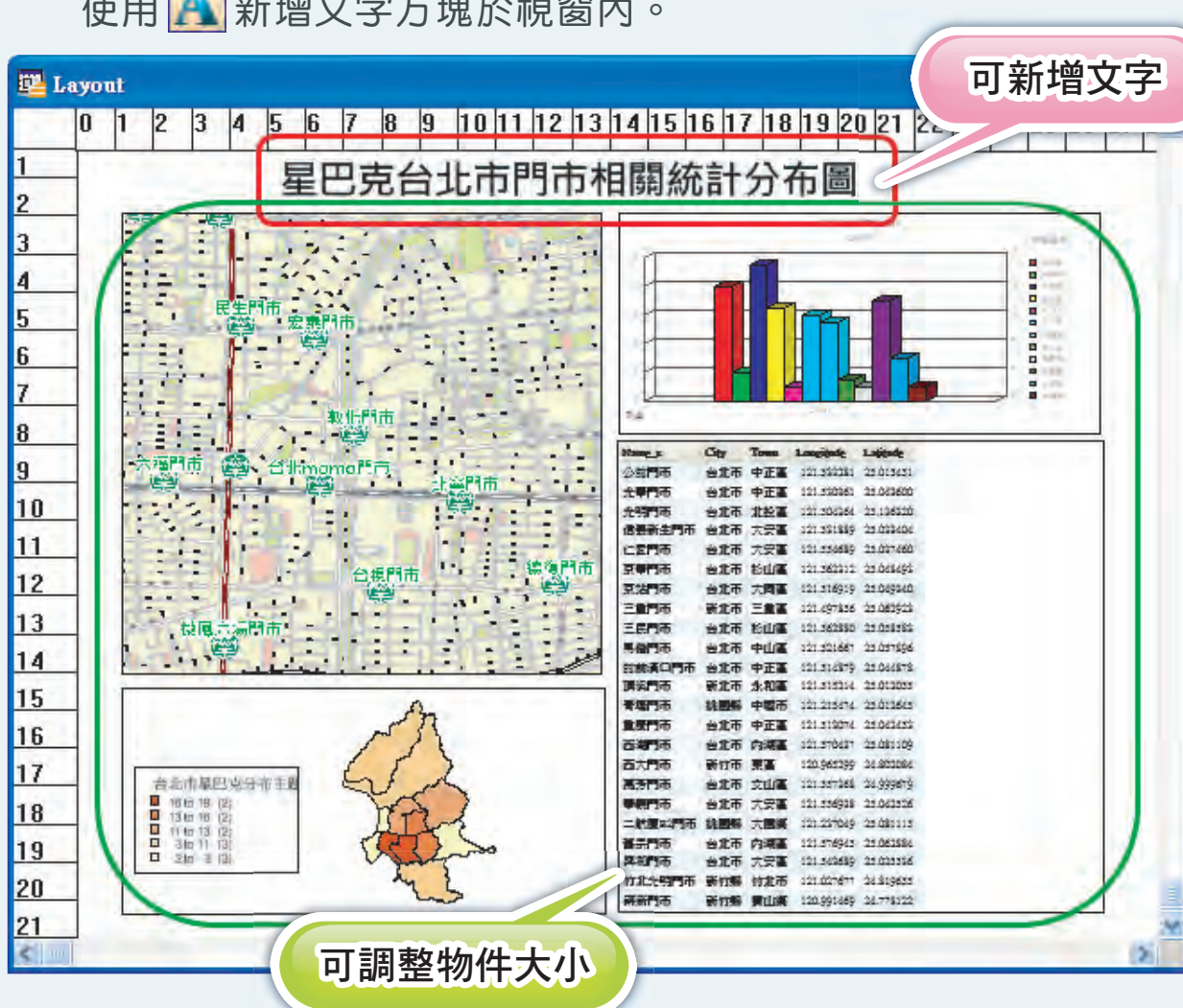
※如果只有一個視窗需要被排版，則點選One Frame for Window即可。

Step 3：點選OK後，會自動跳出一個新的Layout視窗，內含所有開啟中的視窗，且同時menu bar會同時出現一個Layout的選單及功能選項。

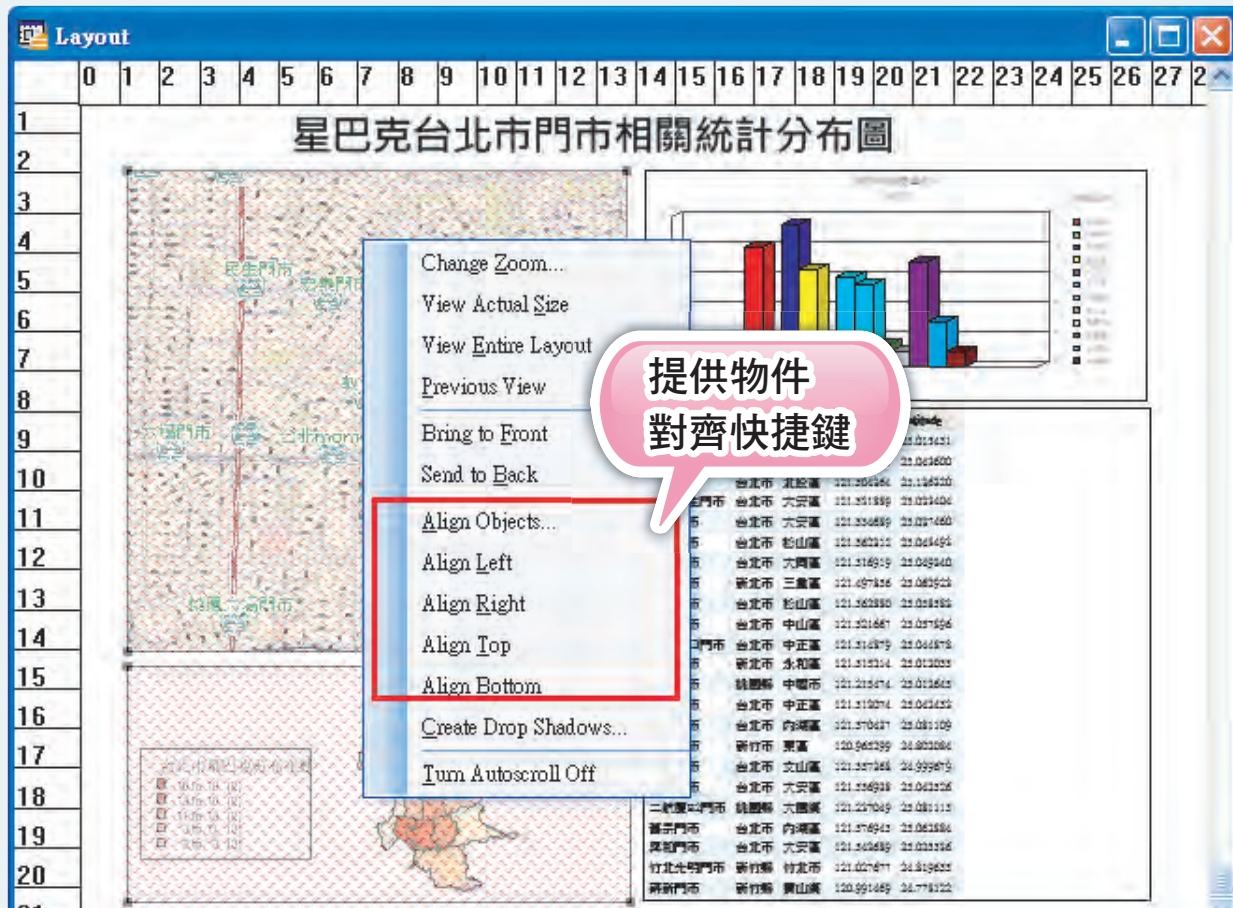


※使用者可透過Layout Options的設定調整版面數量。

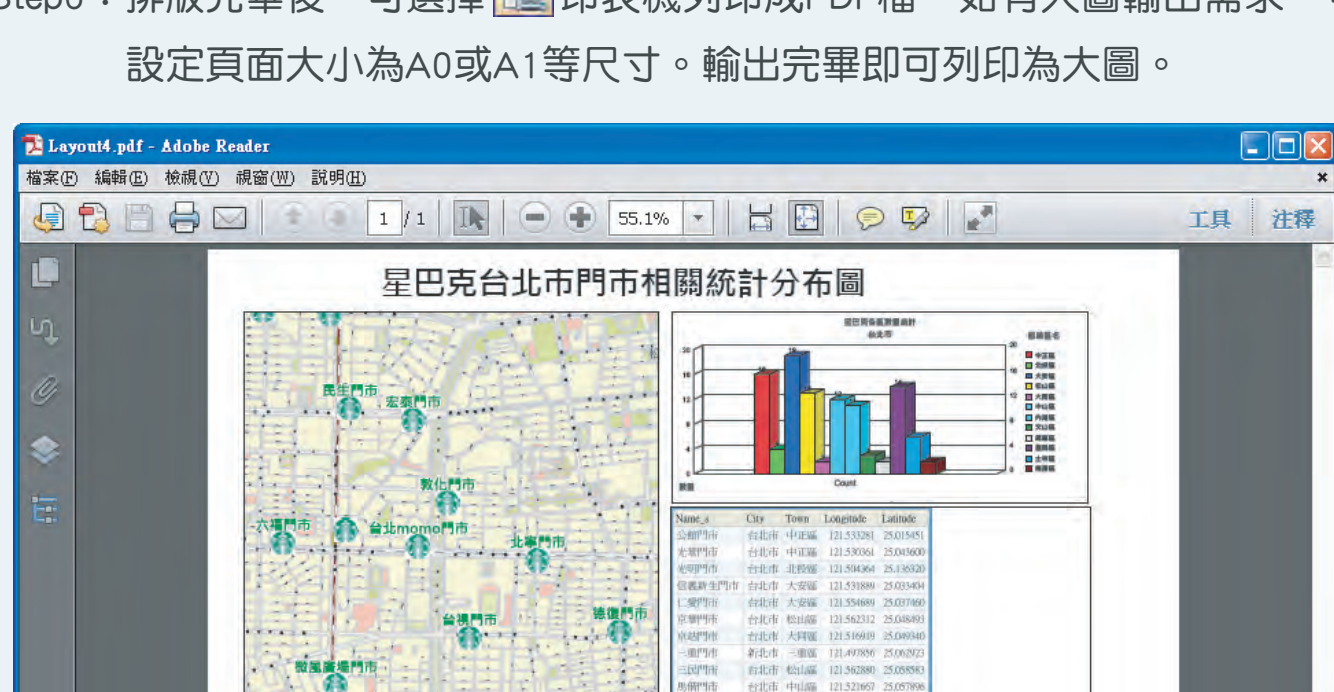
Step 4：Layout視窗內，所有的圖塊使用者都可以使用滑鼠調整大小，並可使用 新增文字方塊於視窗內。



Step 5：Layout視窗內選取圖塊後點選滑鼠右鍵，有提供物件對齊功能快捷鍵，如置左對齊、置頂對齊，或設定單獨物件置中對齊等等，圖塊可快速的透過進行排版。



Step 6：排版完畢後，可選擇 印表機列印成PDF檔，如有大圖輸出需求，可設定頁面大小為A0或A1等尺寸。輸出完畢即可列印為大圖。



※切換至地圖視窗調整顯示比例尺，會連動Layout Window內的地圖物件顯示的比例。

部分使用者可能有大圖輸出的需求，卻不知道如何應用MapInfo Professional裡的功能製作，而Layout Window完全可依使用者設定以滿足這個需求。

結果說明：

Layout Window就像是提供了一個空白的word檔，可讓使用者將需要列印出的地圖物件、主題圖內容、圖例、統計圖或屬性資料，以圖塊的方式呈現。但不同的是Layout Window可連動視窗目前開啟的狀態，隨時調整原視窗的內容(如Map Window、Browser Window)，Layout Window不需重新編排或擷取畫面，永遠都是最新調整的內容，使用者可以非常靈活的運用進行視窗的排版及輸出。