

## 批次轉檔工具(Universal Translator)



### 客戶難題

我要把MapInfo Professional的Tab檔另存成其他的GIS格式，像是SHP或DWG，有甚麼工具可以協助轉檔呢？可以進行批次轉檔嗎？



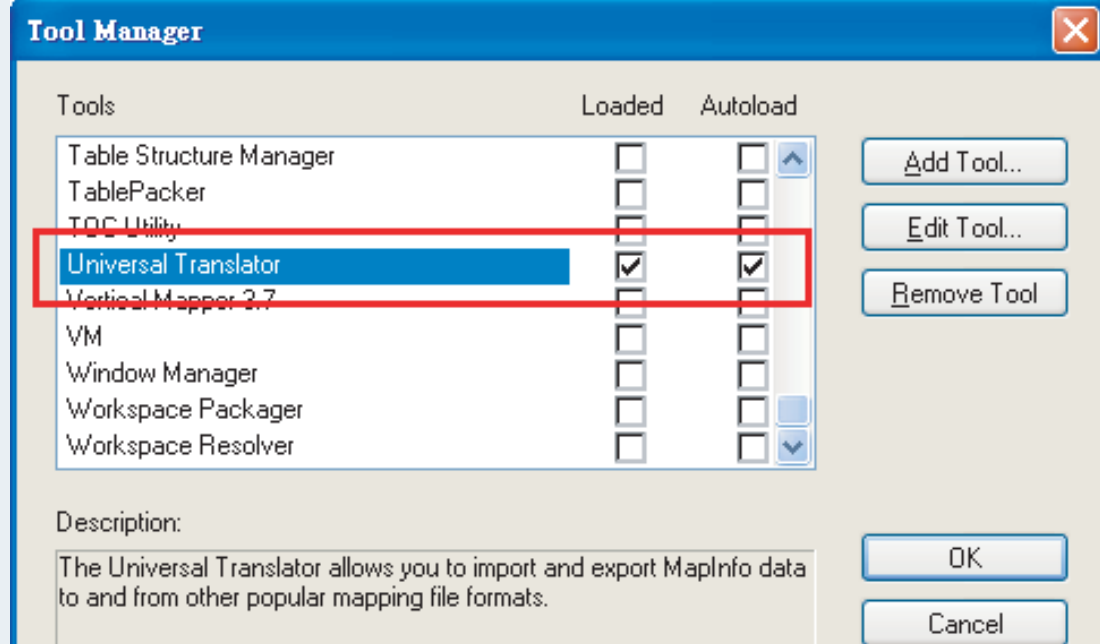
### 解決方法

使用**MapInfo Professional 最新版本V12.0**，Tools的Universal Translator工具，即可進行批次轉檔



### 概念說明

在MapInfo Professional V12.0以前的版本，一次僅能進行單一個檔案的格式轉換，現行最新版本V12.0可進行批次轉換，對於有常常需要進行轉檔的使用者來說，是一個非常好用的工具。

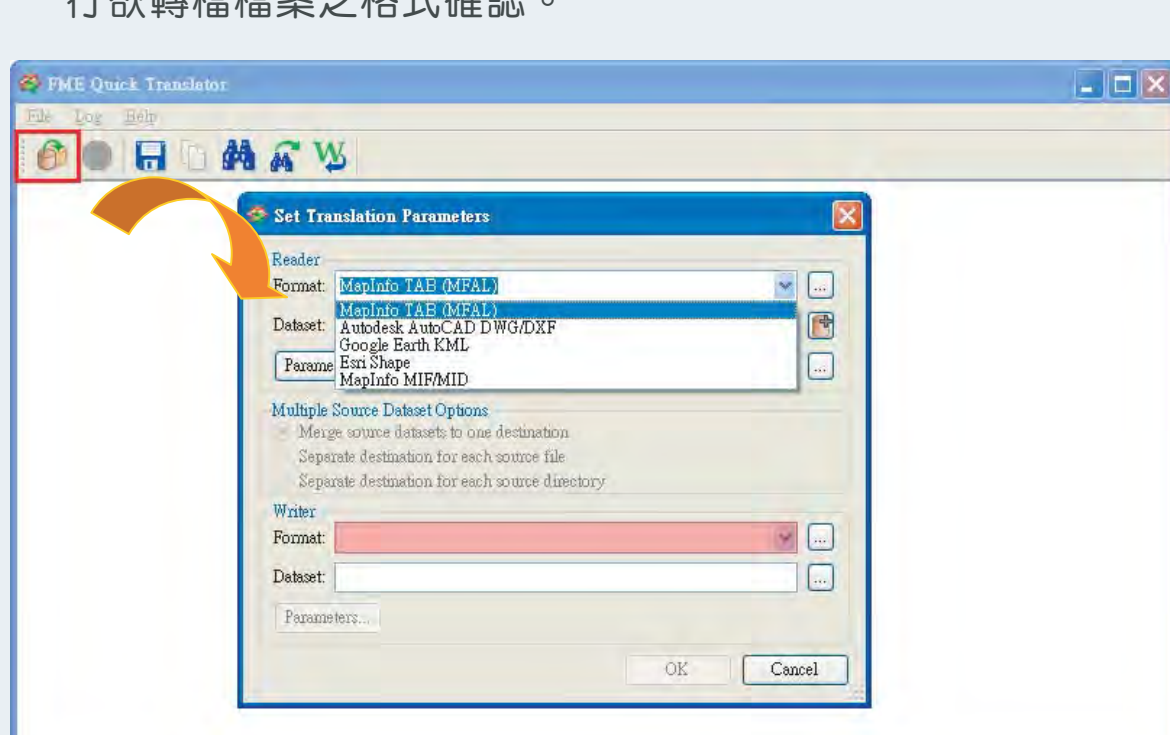


### 操作方法

說明：

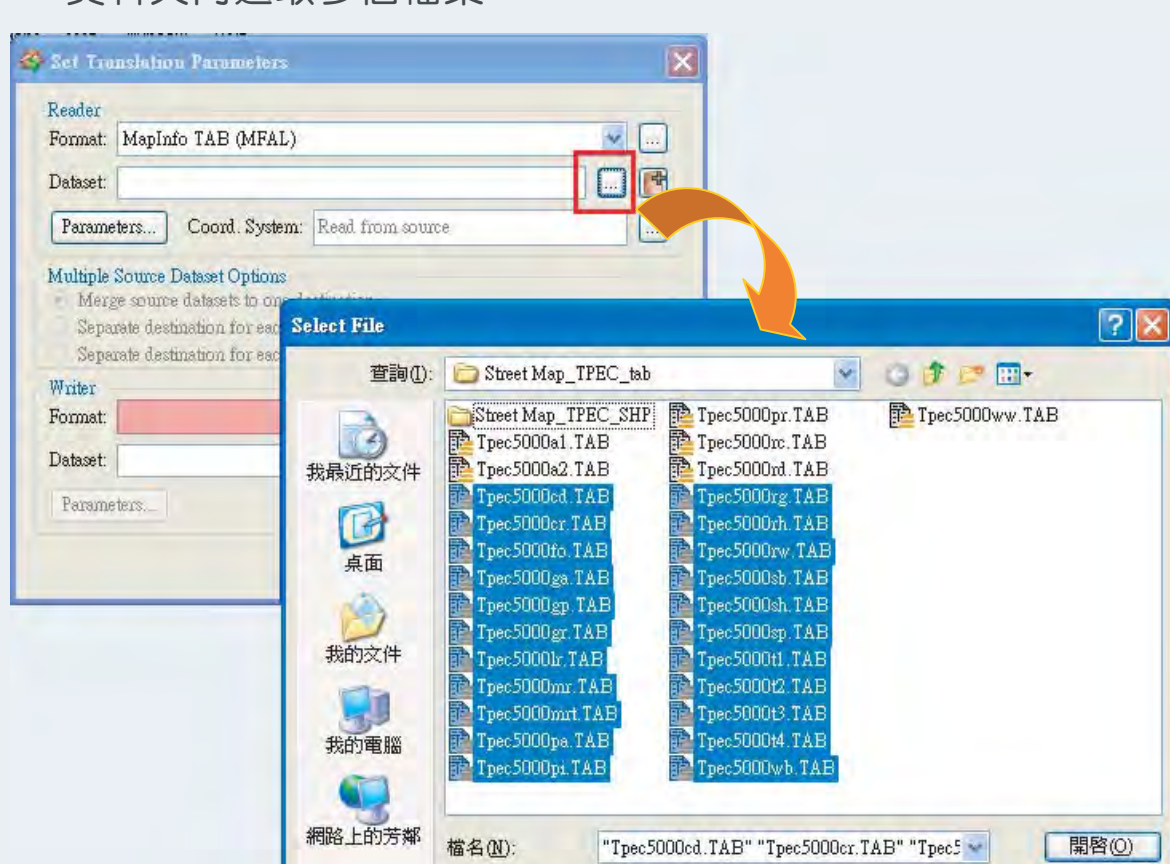
※以下範例說明Tab檔轉換為SHP檔之步驟

Step1：開啟Universal Translator工具視窗，點選左上角的 功能鈕，進行欲轉檔檔案之格式確認。



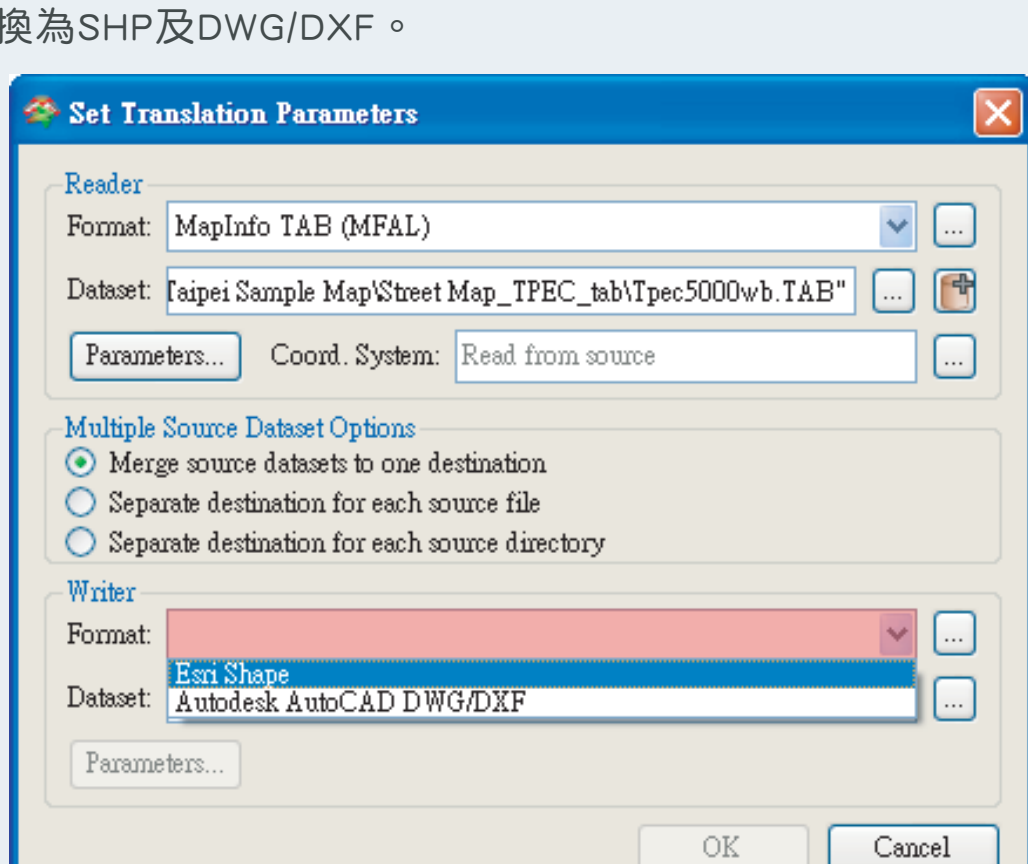
※原檔案格式可為TAB、DWG/DXF、KML、SHP、MID/MIF。

Step2：確認檔案格式後，點選下欄右方 按鈕，確認檔案來源，可於指定資料夾內選取多個檔案。



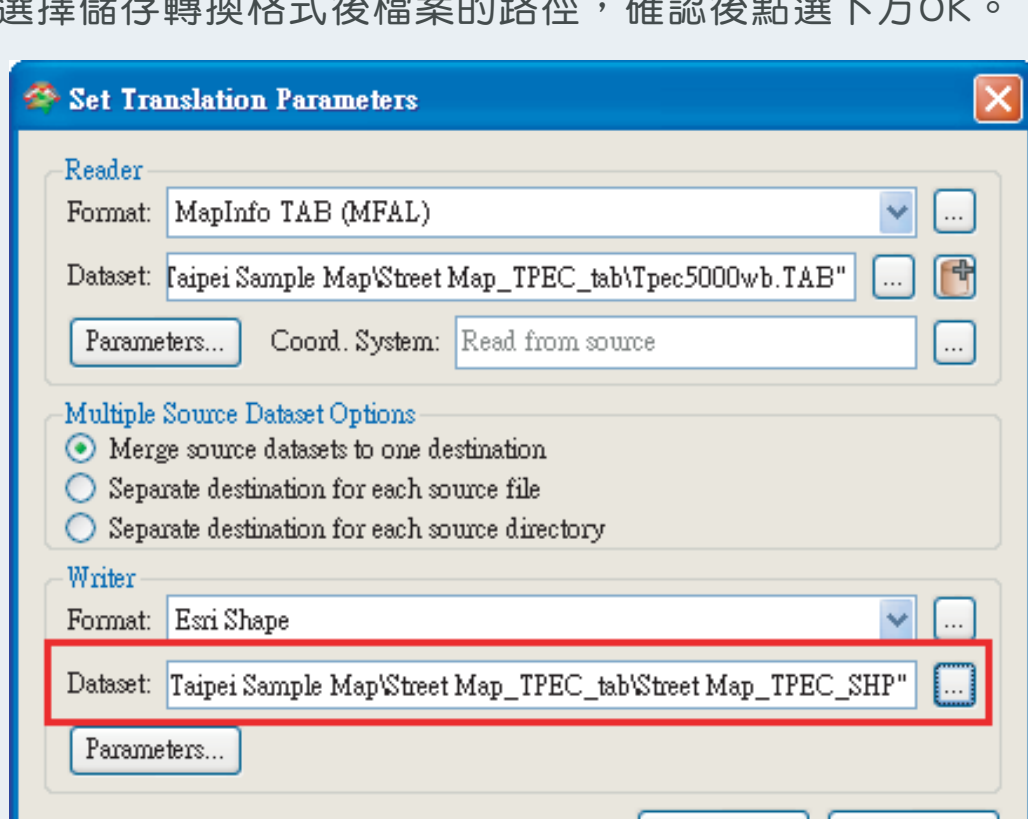
※如需同時進行坐標系統轉換，可於下方Coord. System另選坐標系統。

Step3：確認欲轉檔檔案格式及檔案後，進行轉檔後的格式確認，TAB可轉換為SHP及DWG/DXF。



※轉檔格式的選單會依照原檔案格式不同而出現相異的選項。

Step4：選擇儲存轉換格式後檔案的路徑，確認後點選下方OK。



Step5：點選OK後，選單視窗會消失，Translator的視窗可清楚看見檔案轉換的過程，如統計圖層轉換的物件數量等，轉換完成於視窗下方會出現Translation finished的訊息。



### 結果說明：

很多使用者需要將資料進行格式轉檔以利與他人交換使用，過去MapInfo Professional 就有提供Universal Translator的工具，最新版本V12.0更是提供了批次轉換的功能，對使用者來說非常的方便，只要多加利用，再多的檔案要進行轉檔也不是惱人的問題了!!