

12.0 MapInfo Professional Version 12.0

Spatial analysis made easy.

新上市



新增功能

1. 標籤功能

- 標籤依圖層優先順序顯示
- 線標籤自動貼近物件
- 面標籤自動調整大小
- 面標籤自動擺放在外

2. 圖例視窗

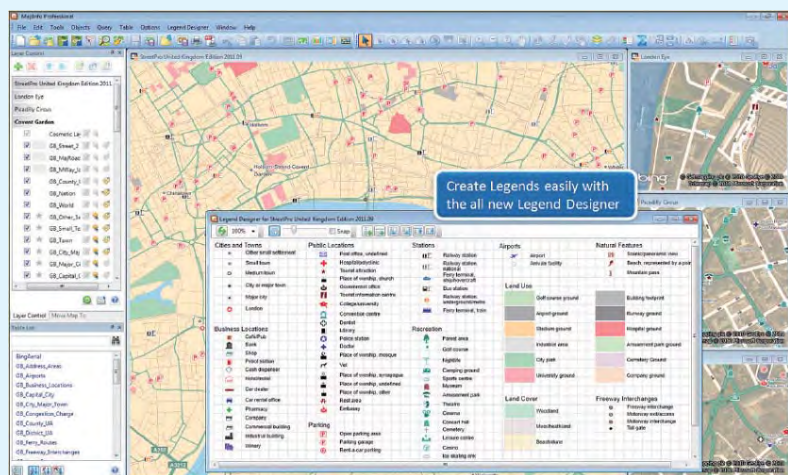
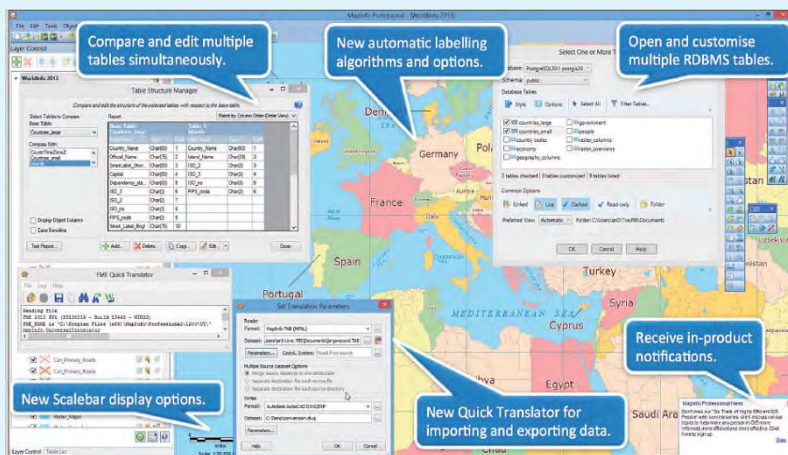
- 可新增文字方塊
- 可調整展示圖例大小

3. 比例尺

- 可自動顯示整數比例
- 可自動調整背景顏色

4. 其他

- 新增圖層欄位比對工具
- Universal Translator新增批次轉換功能
- MapCAD新增製作直角多邊形及自動切齊線段功能



綜合說明

最新版本MapInfo Professional V12.0提供了許多優化地圖展示資訊的功能，例如標籤文字的顯示方式及位置，可省去許多調整文字大小的時間，物件資訊也盡可能的在圖面上顯示。另外像是圖例視窗新增文字方塊及調整圖例大小的功能，對有出圖需求的使用者來說，圖例說明可變得更有彈性及美觀，一個好的地圖搭配清楚美觀的圖例非常重要。其它新增的功能有效的提高使用者的工作效率，例如欄位比對工具以及可批次的進行資料轉檔等。

如您想要進一步了解最新版本的內容，歡迎與我們聯繫，連絡電話 **02-26981599#228** 康訊科技 林先生。



SYSTEMS & TECHNOLOGY CORP.

康訊科技成立於1987年，為MapInfo台灣總代理，專業於衛星定位追蹤系統、地理資訊系統及衛星導航產品。精銳的研發及生產銷售團隊，藉由全球行銷服務網絡，提供客戶創新及全方位的追蹤定位解決方案。秉持生產高可靠產品與提供客製服務，康訊產品已外銷至全球100多個國家。康訊科技，是您最佳的事業合作夥伴。如需最新產品資訊，歡迎瀏覽康訊網站 www.systech.com.tw。

康訊科技總部

新北市汐止區新台五路一段79號3樓之7
電話：+886 2 2698 1599
傳真：+886 2 2698 1211
電子郵件：avl@systech.com.tw

亞設瑞瑪科技貿易（北京）有限公司

北京市海澱區四季青路7號郟城果嶺2單元602室
電話：+86 010 8840 5332
傳真：+86 010 8840 5332-806

康訊科技歐洲分公司

Pakketboot 15/H, Houten, The Netherlands
電話：+31 85 489 8930