

網路地圖服務 (WMS)



客戶難題

政府有很多單位有提供網路地圖服務，我該怎麼透過MapInfo Professional使用介接呢？



解決方法

利用Web Services的 (Open WMS Table) 功能



概念說明

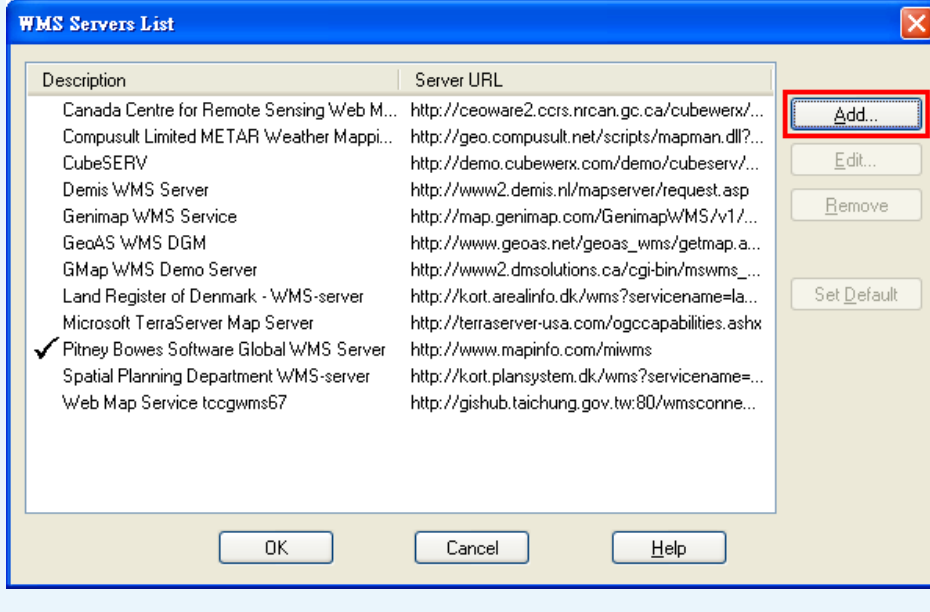
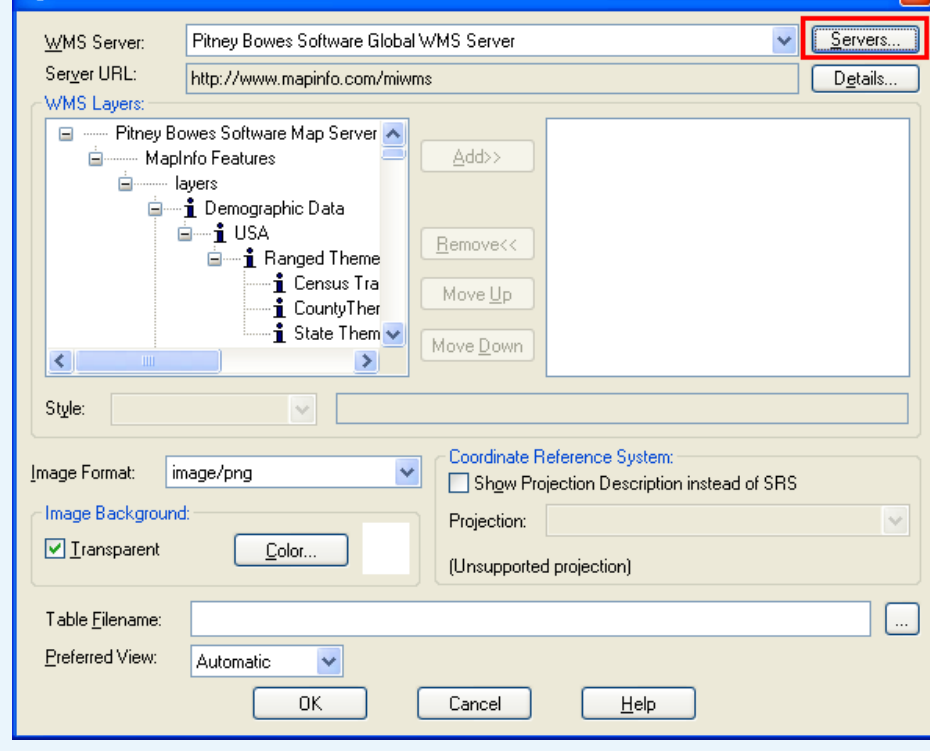
網路地圖服務WMS (Web Map Service) 是一種從地理資訊中，依用戶需求，動態產生對應地圖影像的服務。這些地圖影像如PNG、GIF、JPEG，用戶可以直接輸入URL呼叫。



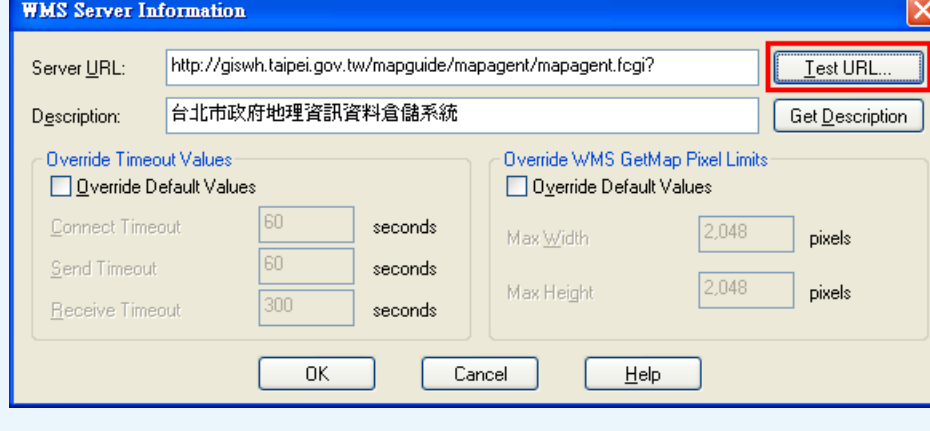
操作方法

以下利用台北市政府地理資訊地圖資料倉儲系統示範透過Open WMS Table功能，要求系統提供地圖影像回傳展示於MapInfo Professional圖台上。

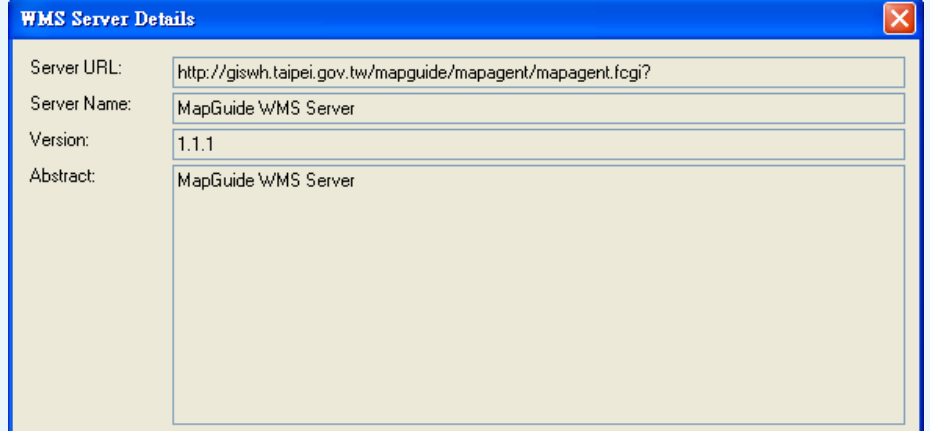
Step1：點選Web Services ，進入右側Servers設定 (紅框處)，點選Add即可開始新增



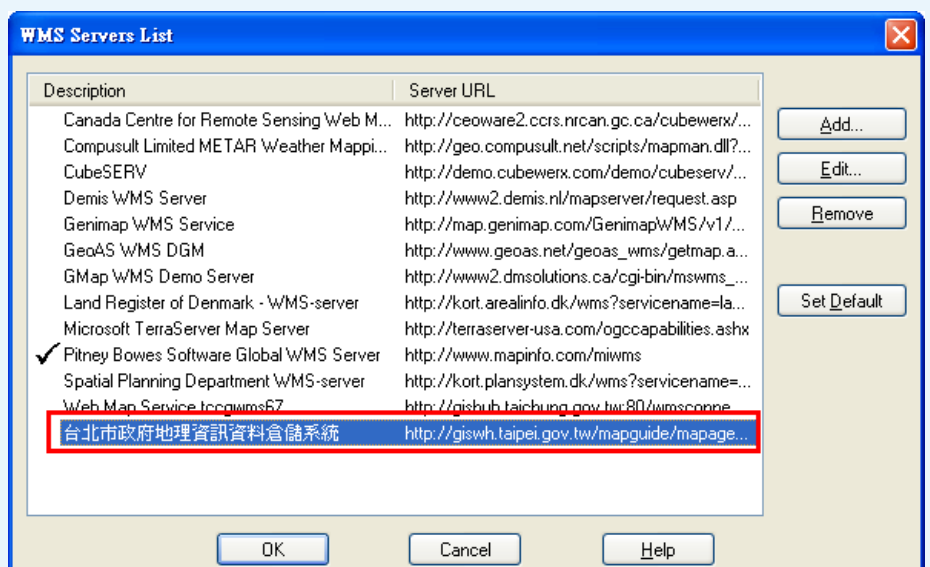
Step2：輸入Server URL，可點選右側Test URL確定網址為正確並可供連結



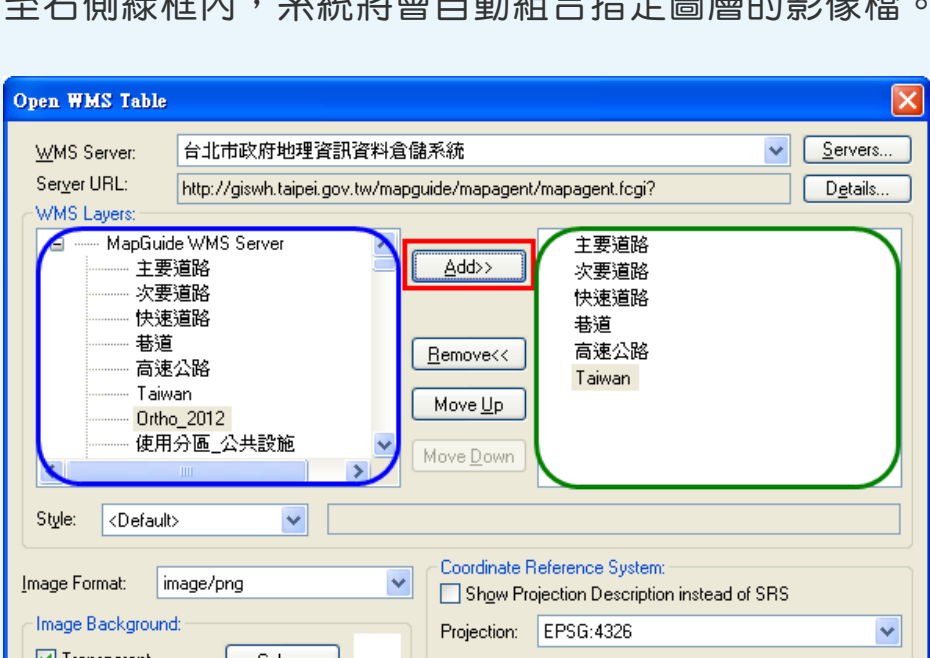
如為正確的URL，則系統會自動偵測Server Name跟Abstract等資訊



Server相關資料輸入完畢後，可於清單中看見新的WMS Server

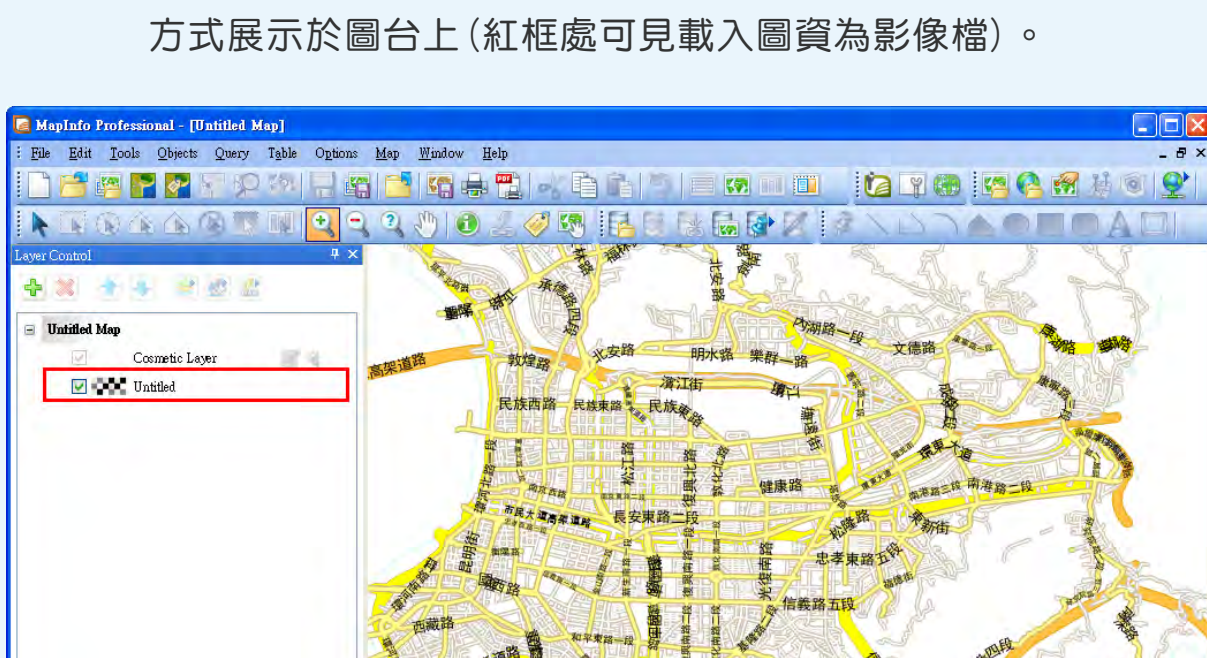


Step3：點選OK即可見指定伺服器提供之WMS清單，如台北市政府地理資訊資料倉儲系統有提供主要道路、次要道路、快速道路等WMS圖層，使用者可依需求，將左側藍框內的圖層，透過中間的Add功能加至右側綠框內，系統將會自動組合指定圖層的影像檔。



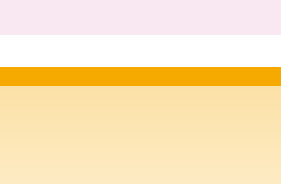
※系統會預設將此影像檔圖層附帶產生的Tab檔儲存於上圖橘框路徑位置。

Step4：點選OK後，系統將會自動載入指定Server上的圖資，以影像的方式展示於圖台上 (紅框處可見載入圖資為影像檔)。



說明：如何介接WMS對使用者來說是個重要的進階功能，MapInfo Professional透過簡單的輸入URL，即可下載伺服器上之圖資列表，並可自由組合成一個新的影像圖資展示於系統圖台上，搭配自有圖資使用。

結果說明：現在有越來越多的政府單位將成果發佈為WMS圖資供民眾介接使用，使用者只要MapInfo Professional友善的介面，透過網路隨時都可下載伺服器上最新的成果圖資，使用者可另外疊上自有圖層，即可有效的進行圖資的加值應用，加速分析決策的判斷。



康訊科技創立於1987年，為MapInfo台灣總代理，專業於衛星追蹤定位系統及地理資訊系統，為自動化車輛定位系統 (AVL) 之領先品牌。我們已建立研發與永不停歇的全球行銷服務網絡，以追蹤定位產品品牌「CAREU」及「IntelliTrac」，搭配可高度客製化的「Intelli FleetWeb」追蹤定位軟體平台，達到「提供全球化之全方位追蹤定位解決方案」的客戶承諾及核心價值，以積極的方式提供研發及客製化能力。我們已將產品行銷至全球100多個國家。康訊科技，是您可信賴的最佳合作夥伴！如需最新產品資訊，歡迎瀏覽康訊科技網站www.systemtech.com.tw。

康訊科技總部 新北市汐止區新台五路一段79號3樓之7 電話：+886 2 2698 1599 傳真：+886 2 2698 1211 電子郵件：avl@systemtech.com.tw	康訊科技台中分公司 台中市南屯區永順路688號506室 電話：+886 4 2299 2962 傳真：+886 4 2299 1863	亞端瑞瑪科技貿易 (北京) 有限公司 北京市西城区广安门手帕口南大街甲一號朗琴国际B座718 A室 電話：+86 10-63634021/3 傳真：+86 10-63254500
--	---	---