

分割區域物件(Region Split)



客戶難題

我有一個行政區邊界的物件，想要不設定Target就可以將其分割，該怎麼做最快？



解決方法

使用Tools：MapCAD之Region Split功能



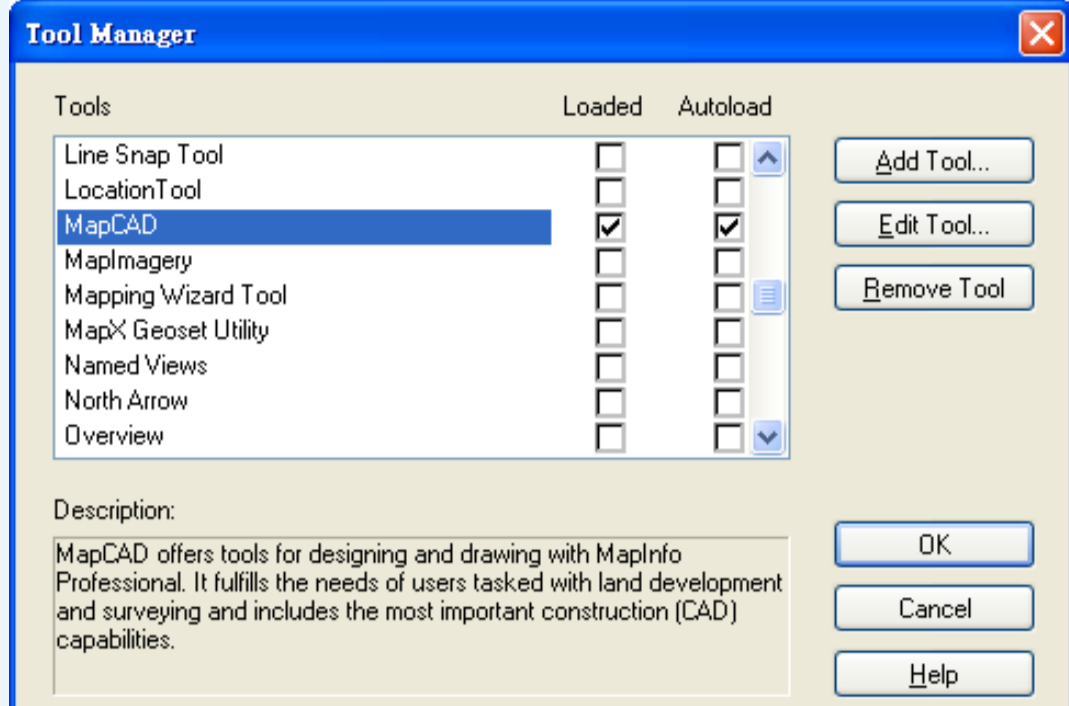
概念說明

MapInfo基本GIS操作方式係必須使用實際存在的線始能切割Polygon，但使用外掛工具MapCAD之Region Split可以直接於地圖視窗中使用虛擬的折線將Polygon做分割，可簡化指定物件才能做切割的流程。

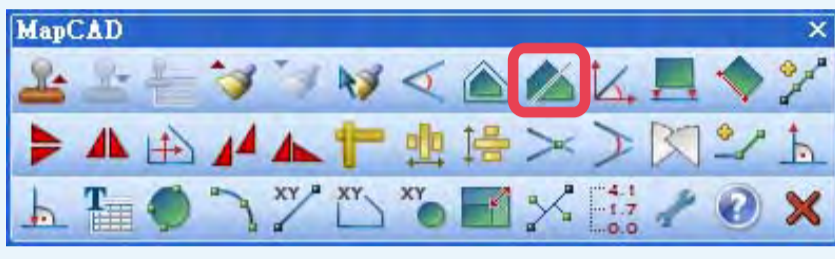


操作方法

Step1：開啟Tool Manager之MapCAD



可新增一批MapCAD之工具列表



Step2：開啟欲切割區域物件 (Polygon) 之圖如行政區界，並開啟圖層為編輯狀態，並點選欲分割指定物件



Step3：確認欲分割的物件後，點選 ，滑鼠游標會變成 ⊕，即可在地圖視窗中拉虛擬的折線用以分割物件。



Step4：滑鼠放開後，系統會自動依照指定的折線分割物件，從屬性瀏覽視窗也可清楚的看見物件從一個變成兩個(灰色線條為原物件被刪除及虛擬線被刪除，藍底白字部分係一分為二的2個物件，一分為二的2個物件屬性會一模一樣。



| 村里名 | 縣市名 | 鄉鎮區名 | 編碼 |
|-----|-----|------|-------------|
| 幸福里 | 台北市 | 中正區 | 6.300500026 |
| 幸市里 | 台北市 | 中正區 | 6.300500027 |
| 文北里 | 台北市 | 中正區 | 6.300500029 |
| 文祥里 | 台北市 | 中正區 | 6.300500030 |
| 三愛里 | 台北市 | 中正區 | 6.300500031 |
| 東門里 | 台北市 | 中正區 | 6.300500028 |
| 東門里 | 台北市 | 中正區 | 6.300500028 |

說明：

過去要分割區域物件必須要設定被分割物件為Target，然後必須點選已存在的折線(可繪製折線於暫存圖層)，再使用Polyline Split才能將區域物件做分割。現在使用MapCAD的Region Split只要一個步驟，就可以快速的將物件做分割。當然切割的結果兩者有些不同(Polyline Split可利用面積權重分割屬性資料，Region Split無法分割屬性資料)，但確實可大幅的節省操作的時間。

結果說明：

使用者如果有區域面積切割的需求，如負責工作範圍以某條道路為界需一分為二，則可使用Region Split快速的將區域面積做切割，不必事先繪製一條多折線，也不必設定Target，只要點選物件從地圖視窗中畫一條虛擬的折線即可立即完成分割區域物件的工作，非常的便利！



康訊科技創立於1987年，為MapInfo台灣總代理，專業於衛星追蹤定位系統及地理資訊系統，為自動化車輛定位系統 (AVL) 之領先品牌。我們已建立研發與永不停歇的全球化行銷服務網絡，以追蹤定位產品品牌「CAREU」及「IntelliTrac」，搭配可高度客製化的「Intelli FleetWeb」追蹤定位軟體平台，達到「提供全球化之全方位追蹤定位解決方案」的客戶承諾及核心價值。以積極的產品研發及客製化能力，我們已將產品行銷至全球100多個國家。康訊科技，是您可信賴的最佳合作夥伴！如需最新產品資訊，歡迎瀏覽康訊科技網站 www.systech.com.tw。

康訊科技總部

新北市汐止區新台五路一段79號3樓之7
電話：+886 2 2698 1599
傳真：+886 2 2698 1211
電子郵件：avl@systech.com.tw

康訊科技台中分公司

台中市南屯區永順路688號506室
電話：+886 4 2299 2962
傳真：+886 4 2299 1863

亞設瑞瑪科技貿易(北京)有限公司

北京市西城区广安门手帕口南大街甲一號朗琴国际B座718A室
電話：+86 10-63634021/3
傳真：+86 10-63254500