

製作網格(Grid Maker)



客戶難題

請問如何製作指定大小的地圖經緯度網格用來套疊地圖？



解決方法

利用MapInfo的Tool工具：Grid Maker



概念說明

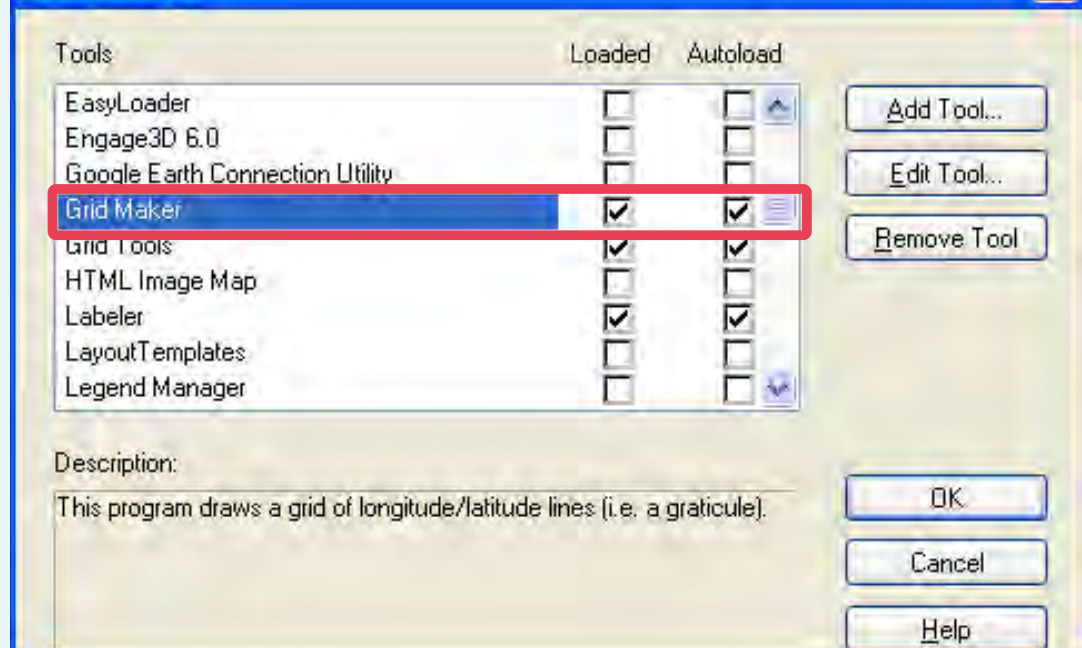
Grid Maker可協助使用者自行繪製指定範圍、大小網格用來套疊於其它地圖上



操作方法

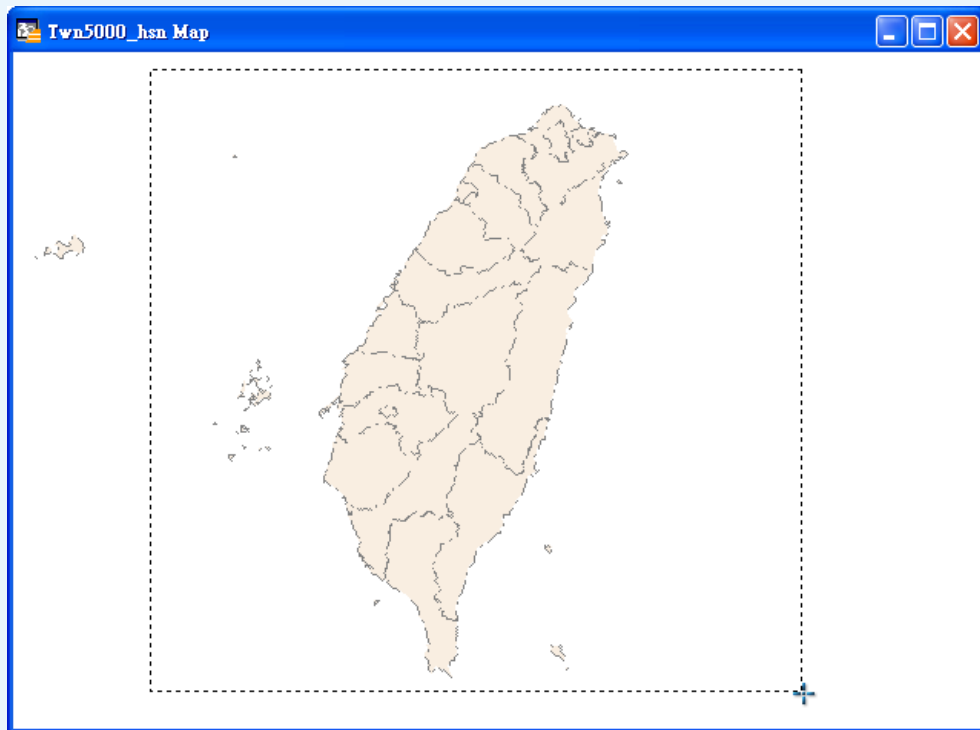
以下示範製作指定大小網格步驟及流程

Step1：開啟Tool Manager之Grid Maker工具

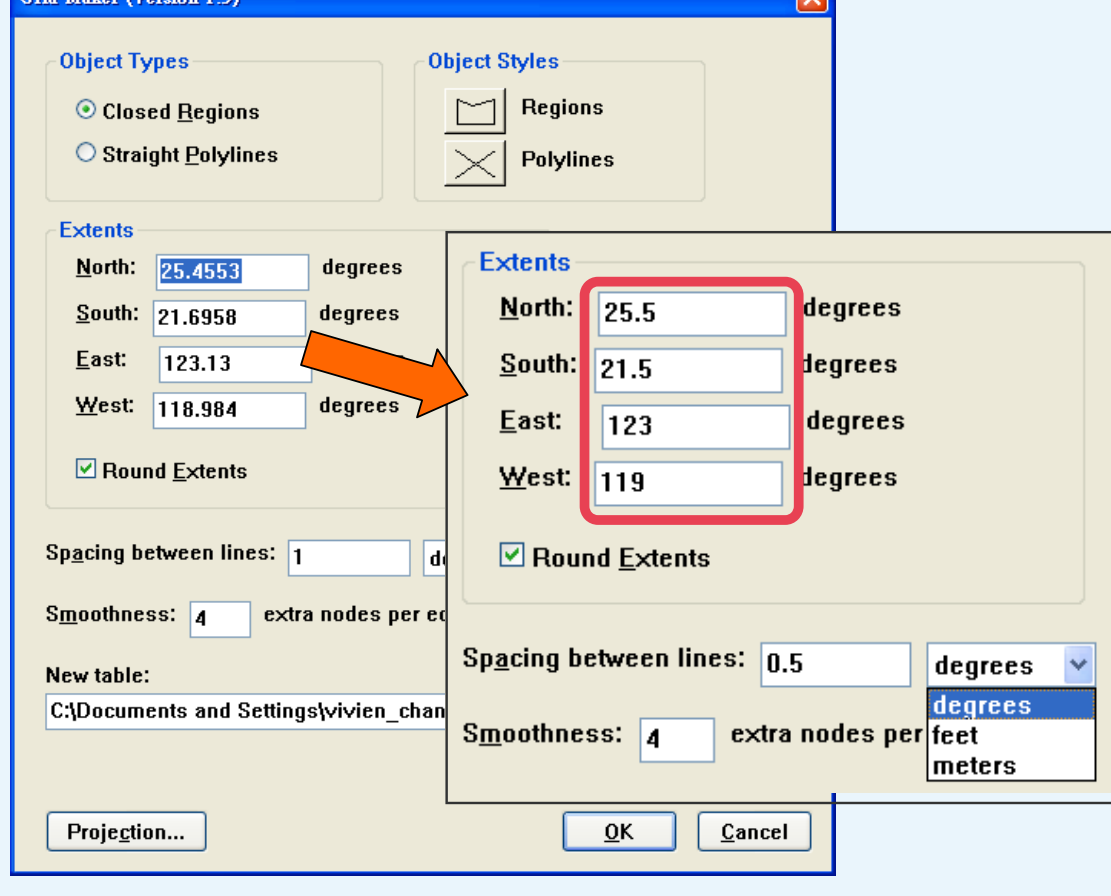


開啟後，Tools的圖示工具列表  會出現  功能鍵

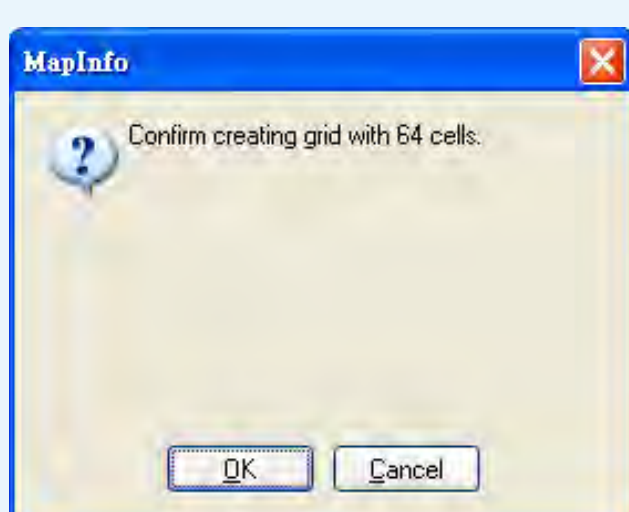
Step2：點選Grid Maker功能鍵  後滑鼠游標會變成 ，選取適當範圍繪製網格



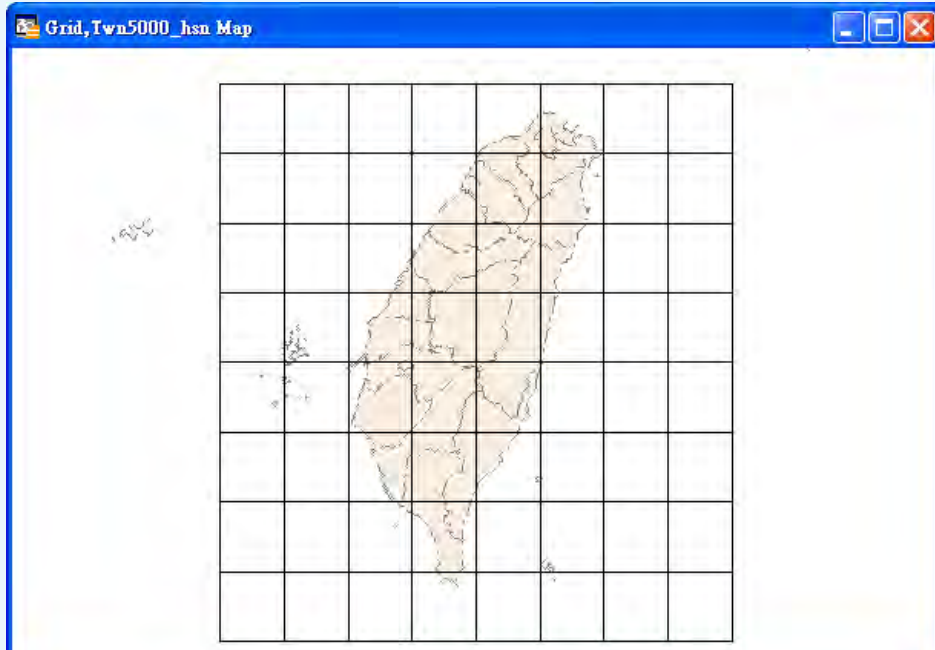
Step3：確認範圍後放開滑鼠左鍵，系統會跳出資訊視窗自動偵測使用者自定範圍的經緯度，如需製作整數經緯度網格，可手動修改網格值為整數，並可設定網格單位為經緯度或公尺。（視窗最下方為紀錄此網格檔的儲存路徑，可自行修改）




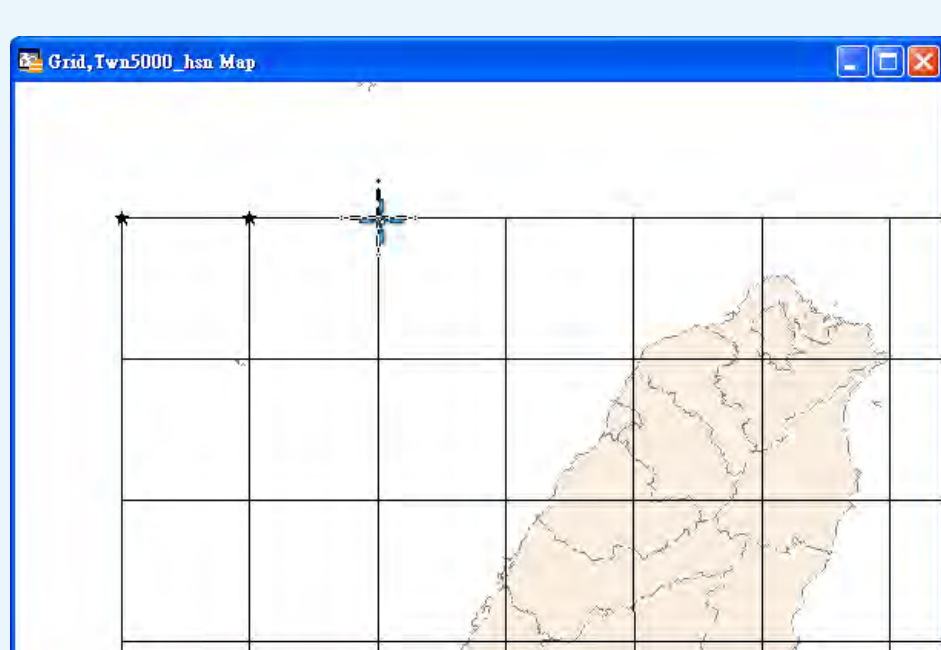
Step4：確認完要繪製的範圍及網格大小後，系統會自動計算產生的網格數，確認無誤點選OK後，則地圖視窗即會產生指定網格圖層（圖層名稱預設為Grid會自動出現於Layer Control地圖清單中）



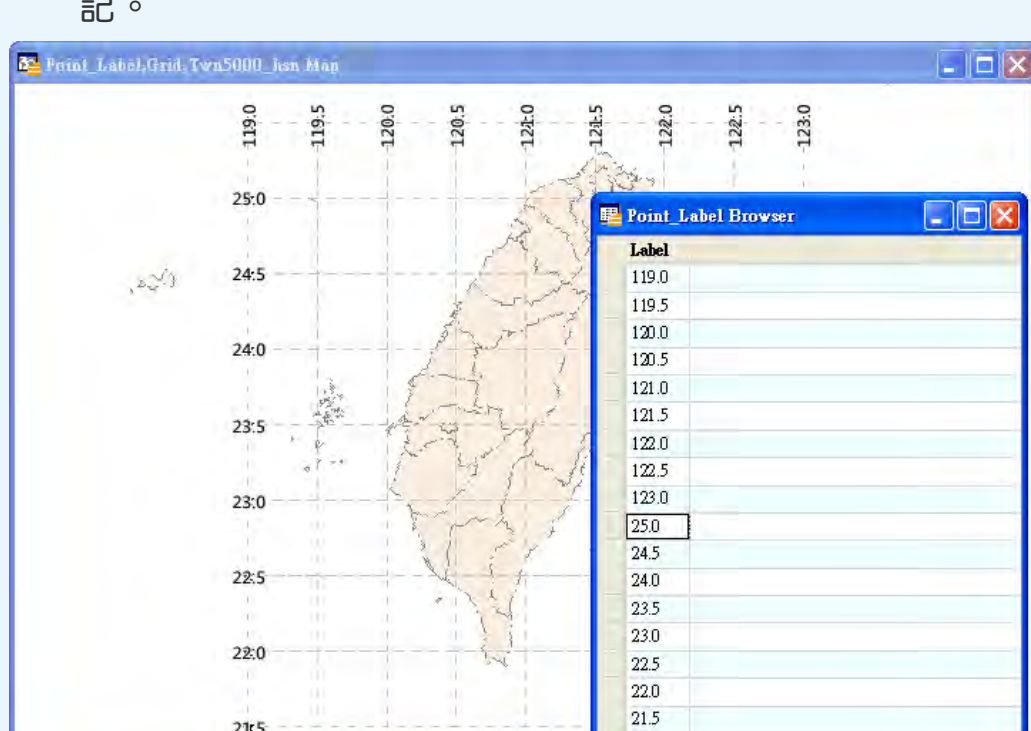
※如網格數量超過預期可點選取消，系統將停留於前一設定資訊畫面



Step5：為展示經緯度資訊於圖面上，首先必須開啟暫存圖層為編輯狀態，並點選  於網格交界處增加點位（可搭配使用S快捷鍵鎖定節點），新增完畢後至menu bar之Map→Save Cosmetic Objects儲存點位。



Step6：修改節點圖層之欄位類型為character，並依序輸入每一個點位代表的經緯度值，並開啟圖層標誌Label，即可完成格線標記。



結果說明：

MapInfo本身無內建自訂網格並標誌的功能，所以使用者需自行設定經緯度之標籤內容，故可透過新增點位的方式快速標記。如不想手動輸入經緯度值，也可透過Update Column之Centroid X/Y功能自動載入點位之經緯度值。

康訊科技創立於1987年，為MapInfo台灣總代理，專業於衛星追蹤定位系統及地理資訊系統，為自動化車輛定位系統（AVL）之領先品牌。我們已建立研發與永不停歇的全球行銷服務網絡，以追蹤定位產品品牌「CAREU」及「IntelliTrac」，搭配可高度客製化的「Intelli FleetWeb」追蹤定位軟體平台，達到「提供全球化之全方位追蹤定位解決方案」的客戶承諾及核心價值。以積極的產品研發及客製化能力，我們已將產品行銷至全球100多個國家。康訊科技，是您可信賴的最佳合作夥伴！

如需最新產品資訊，歡迎瀏覽康訊科技網站 www.systech.com.tw。



康訊科技總部

新北市汐止區新台五路一段79號3樓之7
電話：+886 2 2698 1599
傳真：+886 2 2698 1211
電子郵件：avl@systech.com.tw

康訊科技台中分公司

台中市南屯區永順路688號506室
電話：+886 4 2299 2962
傳真：+886 4 2299 1863

亞設瑞瑪科技貿易（北京）有限公司

北京市西城区广安门手帕口南大街甲一号朗琴国际B座718 A室
電話：+86 10-63634021/3
傳真：+86 10-63254500