

點位批次畫半徑範圍(Create Circle from Data Base)



客戶難題

1.我一有批站台資料，需要畫出不同的半徑範圍，一個一個新增Buffer太花時間，有沒有可以批次新增不同點物件半徑的方法？



解決方法

使用Tools：MapCAD之Circle from Center and Radius功能



概念說明

MapInfo Professional 內有關製作Buffer的功能有以下3種

- 1.可新增多點具相同半徑的Buffer
- 2.可新增多點具相同多種半徑Ring Buffer(請參考MapInfo E-News_No7)
- 3.可新增多點具不同半徑的Buffer



操作方法

先將站台資料利用展點功能(Create Points)展示於地圖視窗中

Step1：假設站台資料原位於資料表中，利用Open 功能，調整欲開啟檔案之類型為*.xls, *.xlsx，並勾選下方(紅框處)儲存可編輯之複本



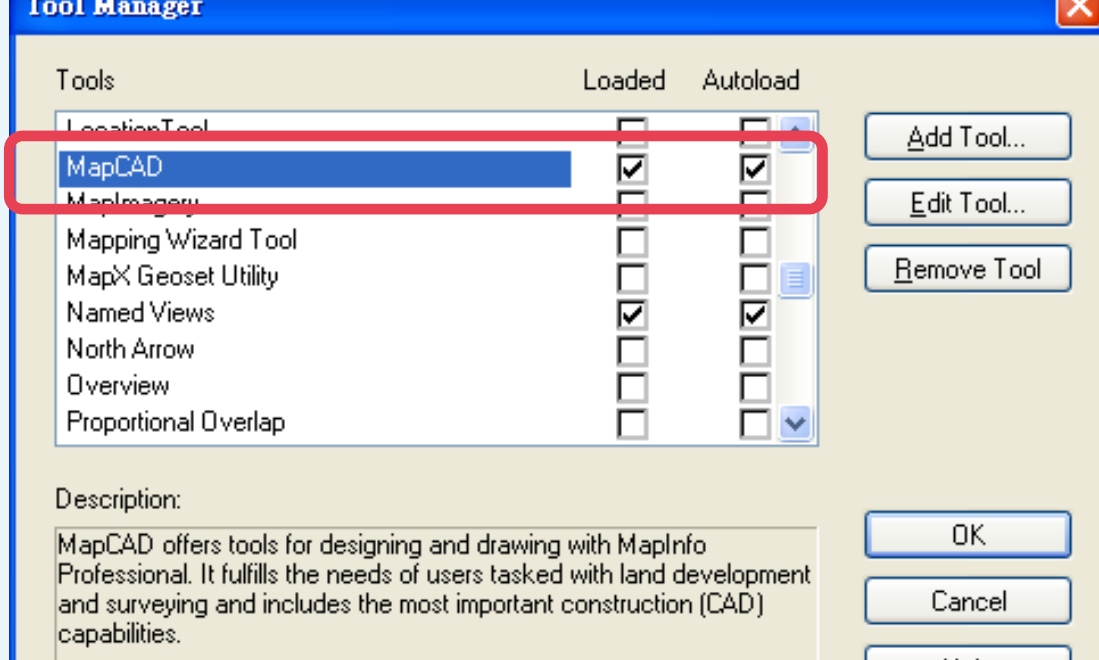
※ 如未勾選可編輯之複本，可能造成後續欄位無法編輯或展點等功能依序開啟後，可將點位檔案開啟展示於Browser視窗中

siteID	Longitude	Latitude	Radius
10001	121.585	25.0484	330
10002	121.577	25.0475	90
10003	121.607	25.0553	30
10004	121.508	25.0295	150
10005	121.6	25.0567	270
10007	121.615	25.0576	180
10008	121.616	25.0575	120

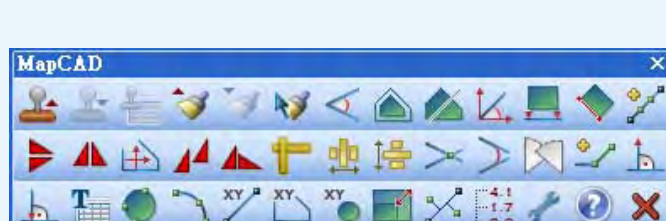
利用Create Point功能，可將站位展示於地圖視窗中(展點功能詳見MapInfo E-News No9)



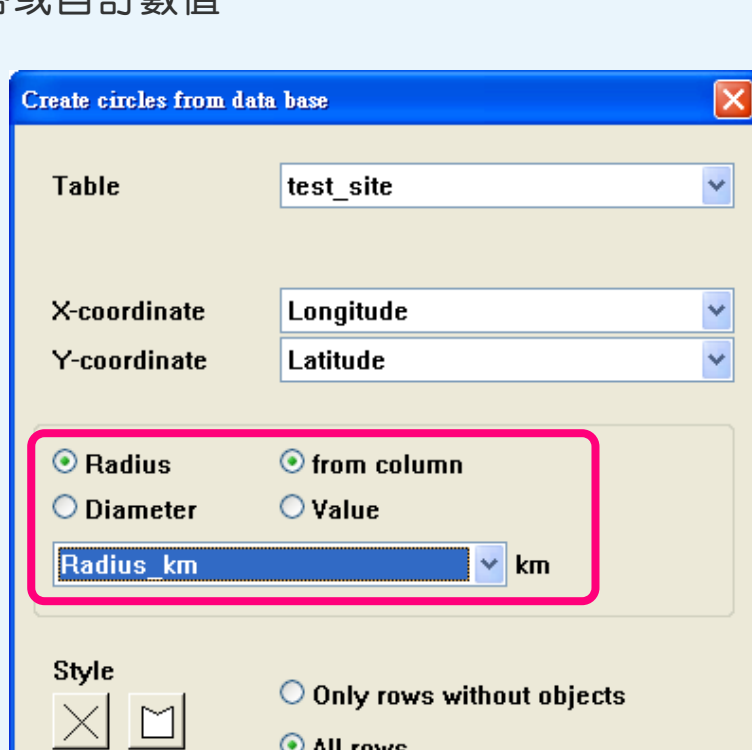
Step2：開啟Tools → Tool Manager之MapCAD工具列表



要使用 批次新增點位具有不同的半徑。

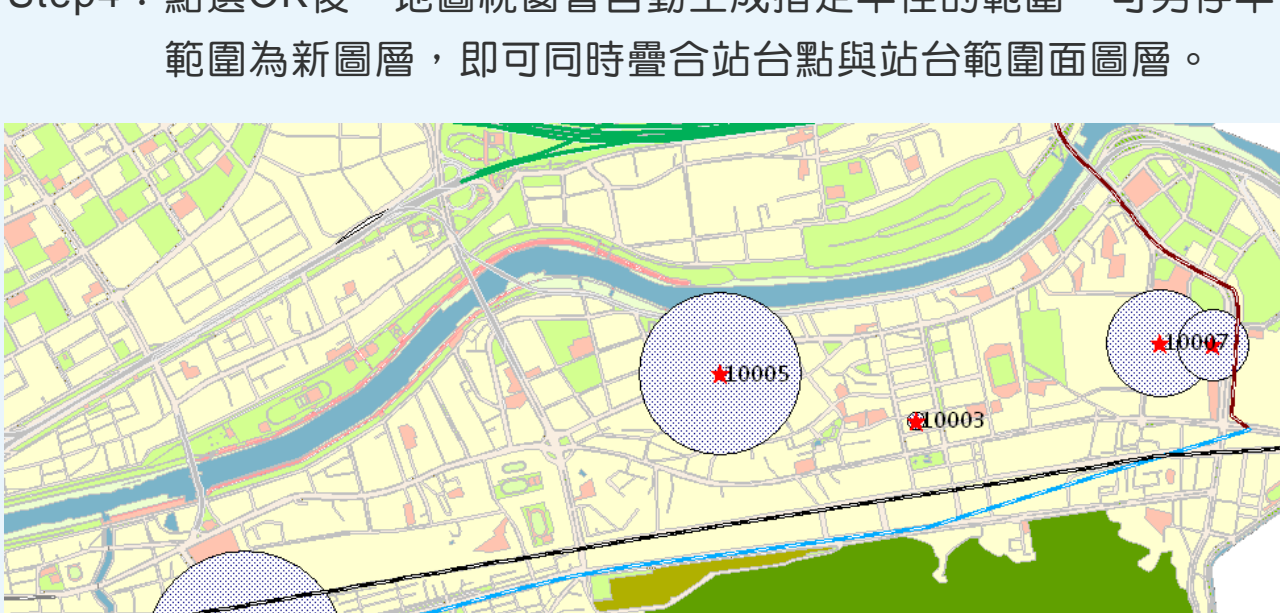


Step3：開啟功能視窗後，依序確認Table選單為要繪製半徑的站台點圖層以及對應的經緯度欄位，另外需確認半徑值(或直徑)來自欄位內容或自訂數值



※ 本功能限定讀取欄位資料半徑單位為公里，如原始資料為公尺需先進行轉換。

Step4：點選OK後，地圖視窗會自動生成指定半徑的範圍，可另存半徑範圍為新圖層，即可同時疊合站台點與站台範圍面圖層。



說明：
使用者可透過圖層疊合清楚的將各點物件與指定半徑範圍物件展示於地圖視窗。

結果說明：

MapInfo Professional有許多繪製Buffer的工具，使用者可依照需求選擇適合的方法，如要繪製單一或多個點物件有相同的半徑，可使用簡單的Buffer功能即可；如有繪製同心圓的需求(單一或多個物件有數個相同的半徑)，可使用Tools內的Ring Buffer功能；如果有單一或多個物件但半徑皆不相同，則可使用本次介紹的Create Circle from Data Base。使用者只要善用MapInfo內建的小工具，也可以達到許多不同的需求喔!!