

擷取圖片(Drag Map Window)




客戶難題

每次要製作投影片或寫報告的時候，需要用到MapInfo的操作畫面，可是又不想要每次都儲存影像檔，沒有有可以直接使用圖資的方式呢？



解決方法

想要直接使用操作畫面的影像，可使用Drag Map Window 





概念說明

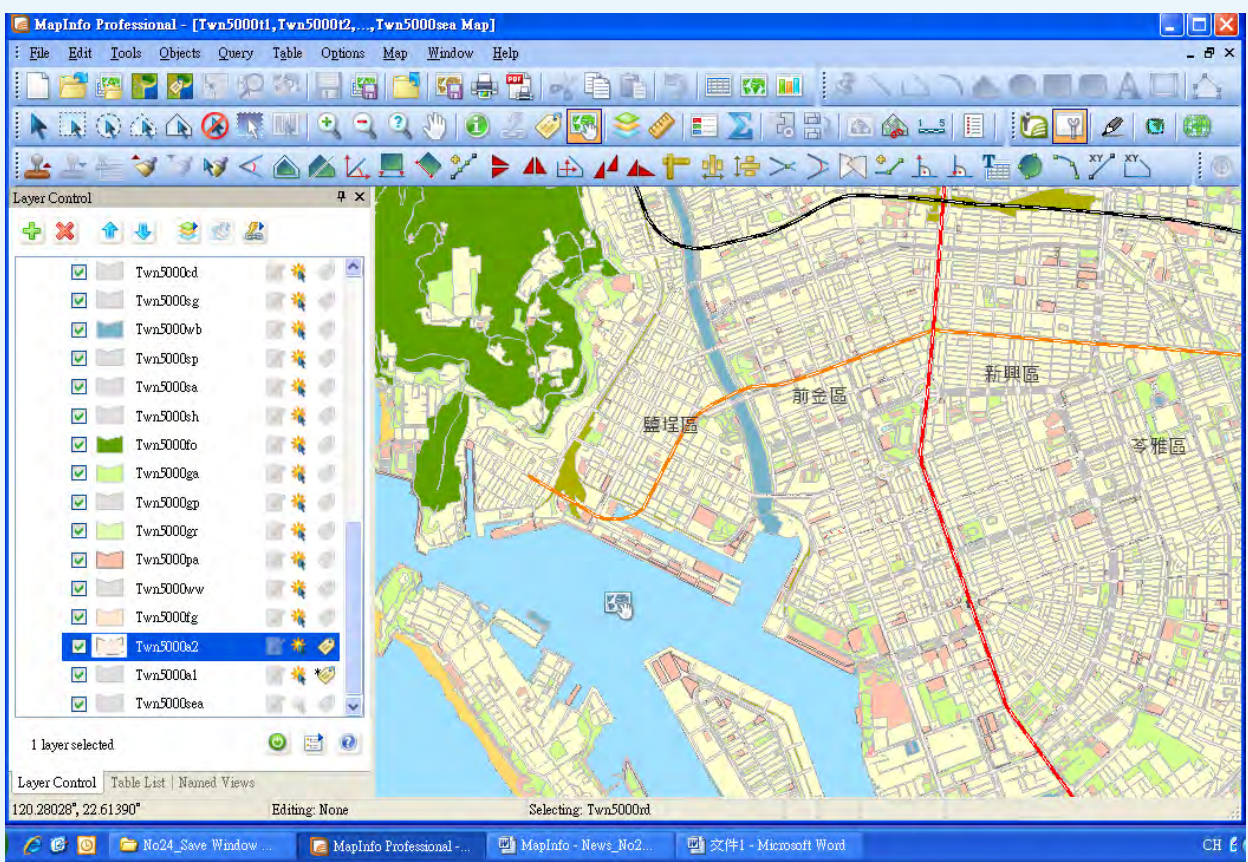
- Drag Map Window可直接將操作畫面利用拖拉的方式，使用於Office系列文件中，不需另外儲存影像檔案，可加快操作速度。



操作方法

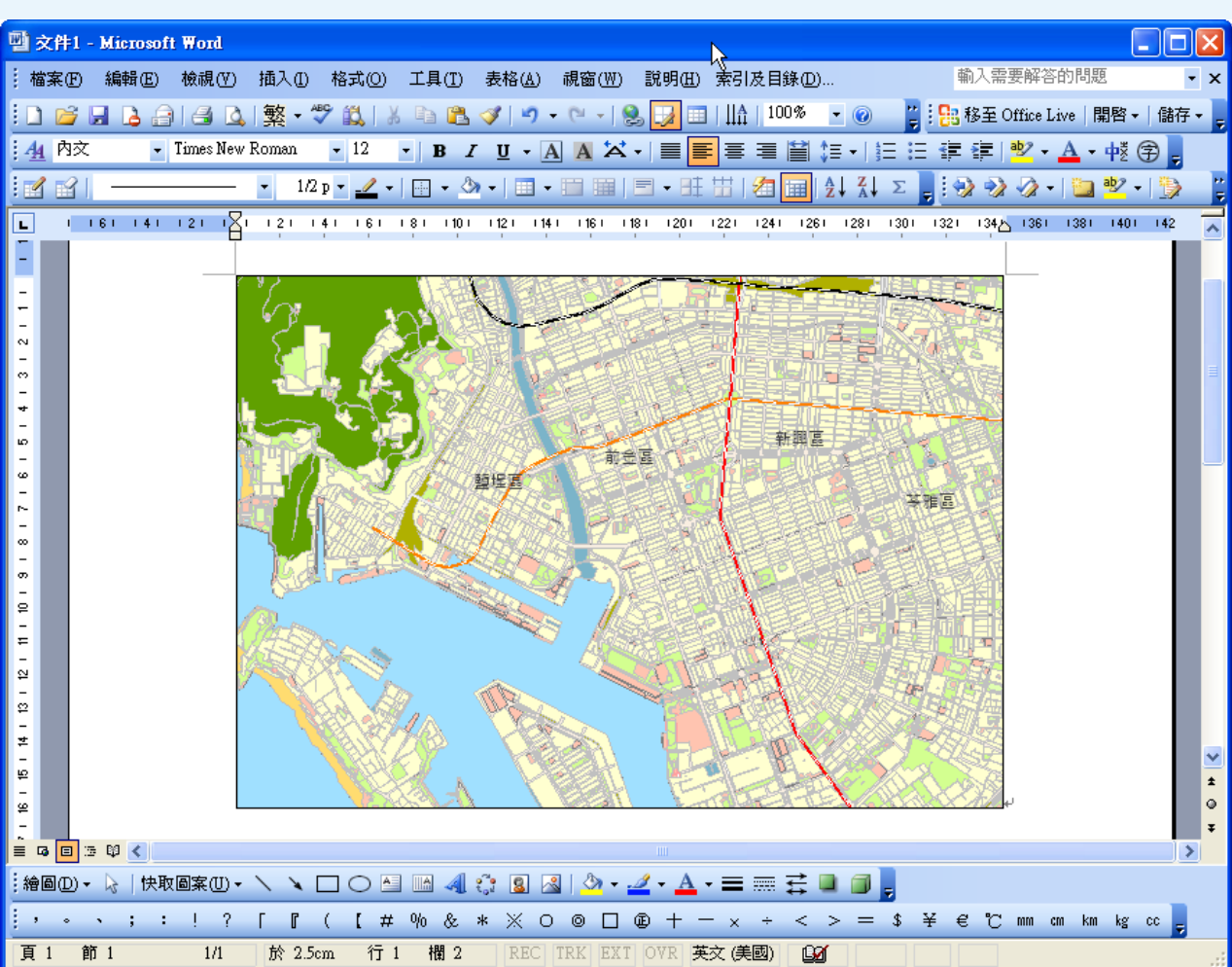
1. Drag Map Window功能操作

Step1：將地圖視窗設定於想要輸出的畫面後，點選 ，則游標會變成  樣式

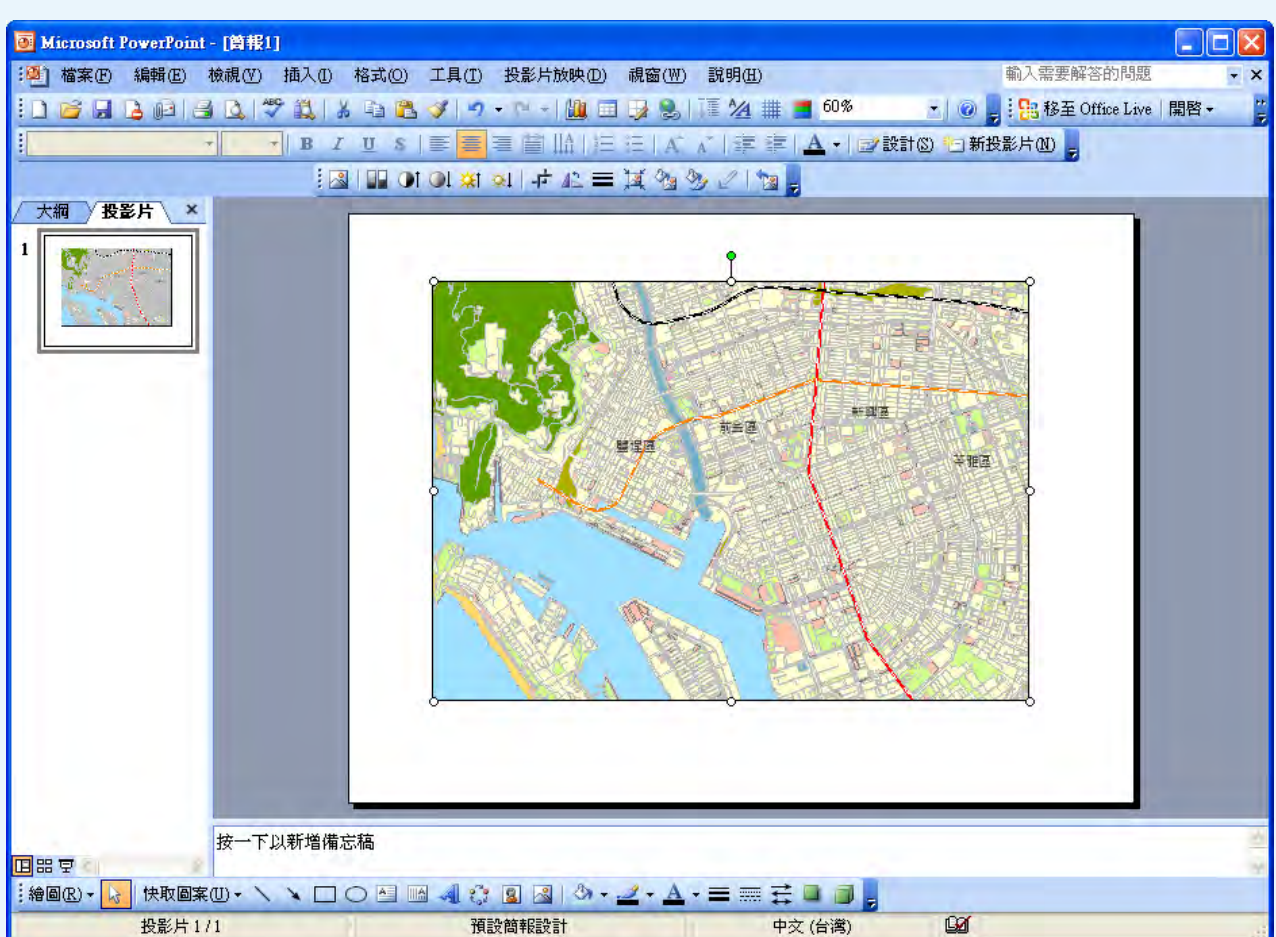


Step2：點選地圖後使用滑鼠將圖片拖曳至微軟Office文件(word或excel皆可)，不需另存新檔，即可直接在Office文件上使用圖片。

- 使用於Office Word範例圖片



- 使用於Office Power Point範例圖片



說明：

另存圖檔 (Save Window)及擷取圖片(Drag Map Window)同樣都可以將圖片擷取下來，另存圖檔適用於需一併儲存圖片坐標資訊、設定其它影像檔案格式或解析度；擷取圖片適合快速存取圖片使用於Office系列文件中。

結果說明：

有大圖輸出或是有交換影像檔案需求的使用者，可多利用另存圖檔的功能；另外有需要大量圖片用來製作報告的使用者，可利用擷取圖片達到方便快速的效果。



SYSTEMS & TECHNOLOGY CORP.

康訊科技成立於1987年，為MapInfo台灣總代理，專業於衛星定位追蹤系統、地理資訊系統及衛星導航產品。精銳的研發及生產銷售團隊，藉由全球行銷服務網絡，提供客戶創新及全方位的追蹤定位解決方案。秉持生產高可靠產品與提供客製服務，康訊產品已外銷至全球100多個國家。康訊科技，是您最佳的事業合作夥伴。如需最新產品資訊，歡迎瀏覽康訊網站www.systech.com.tw。

康訊科技總部

新北市汐止區新台五路一段79號3樓之7
電話：+886 2 2698 1599
傳真：+886 2 2698 1211
電子郵件：avl@systech.com.tw

康訊科技台中分公司

台中市南屯區永順路688號506室
電話：+886 4 2299 2962
傳真：+886 4 2299 1863

亞設瑞瑪科技貿易（北京）有限公司

北京市朝阳区光華路2号5号楼阳光100公寓E座1710室
電話：+86 10-51003515/6/7
傳真：+86 10-51003513
網址：www.kwgps.com.cn