

## 另存圖檔 (Save Window)



### 客戶難題

我想要儲存高解析度的MapInfo 操作畫面的圖片，除了使用print screen之外，有沒有甚麼方法可以擷取畫面呢？



### 解決方法

想要儲存高解析度的圖片，可使用Save Window  功能




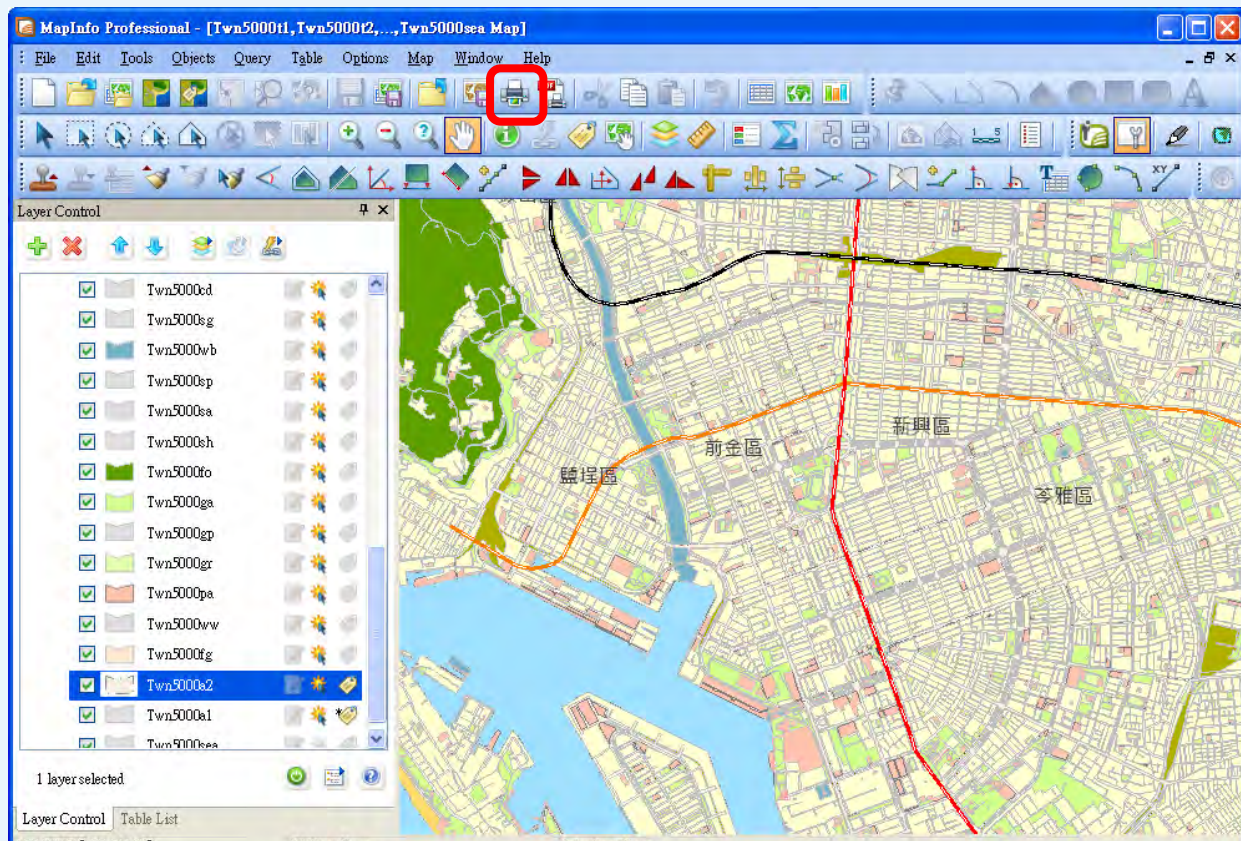
### 概念說明

Save Window是儲存操作畫面的最快方法，可選擇各式影像檔案類型儲存，並可設定畫面解析度大小，方便製作大圖輸出等展示。

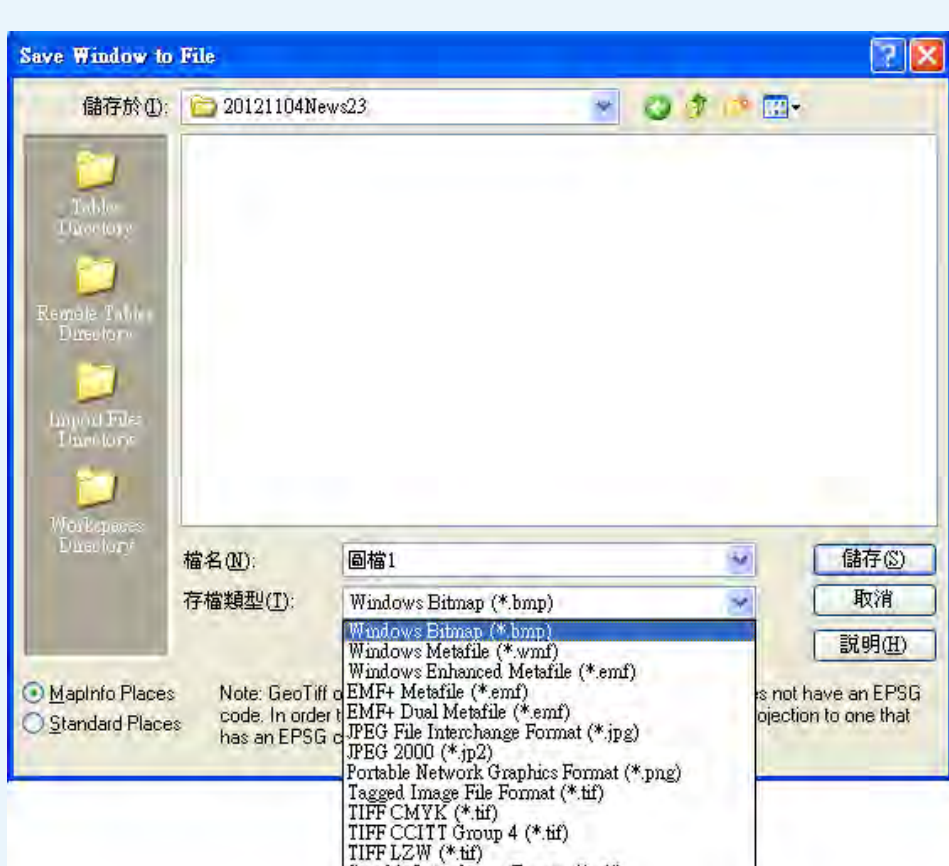


### 操作方法

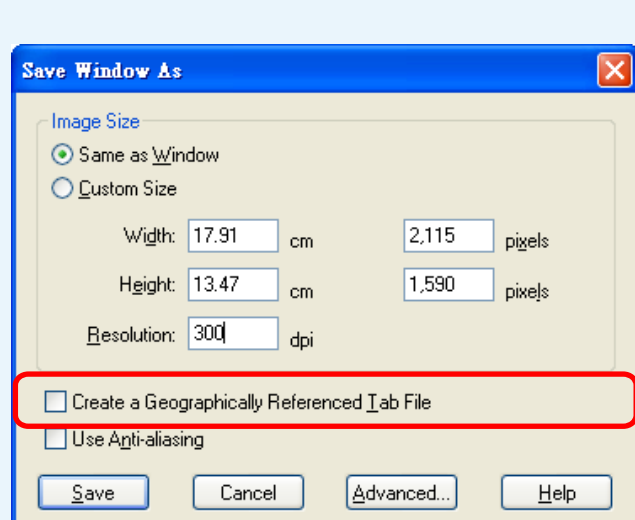
Step1：將地圖視窗設定於想要輸出的畫面後，點選工具列表的 



Step2：依照需求設定欲儲存的圖檔類型，如JPG、PNG、GIF或繪圖軟體可直接開啟的PSD檔等。

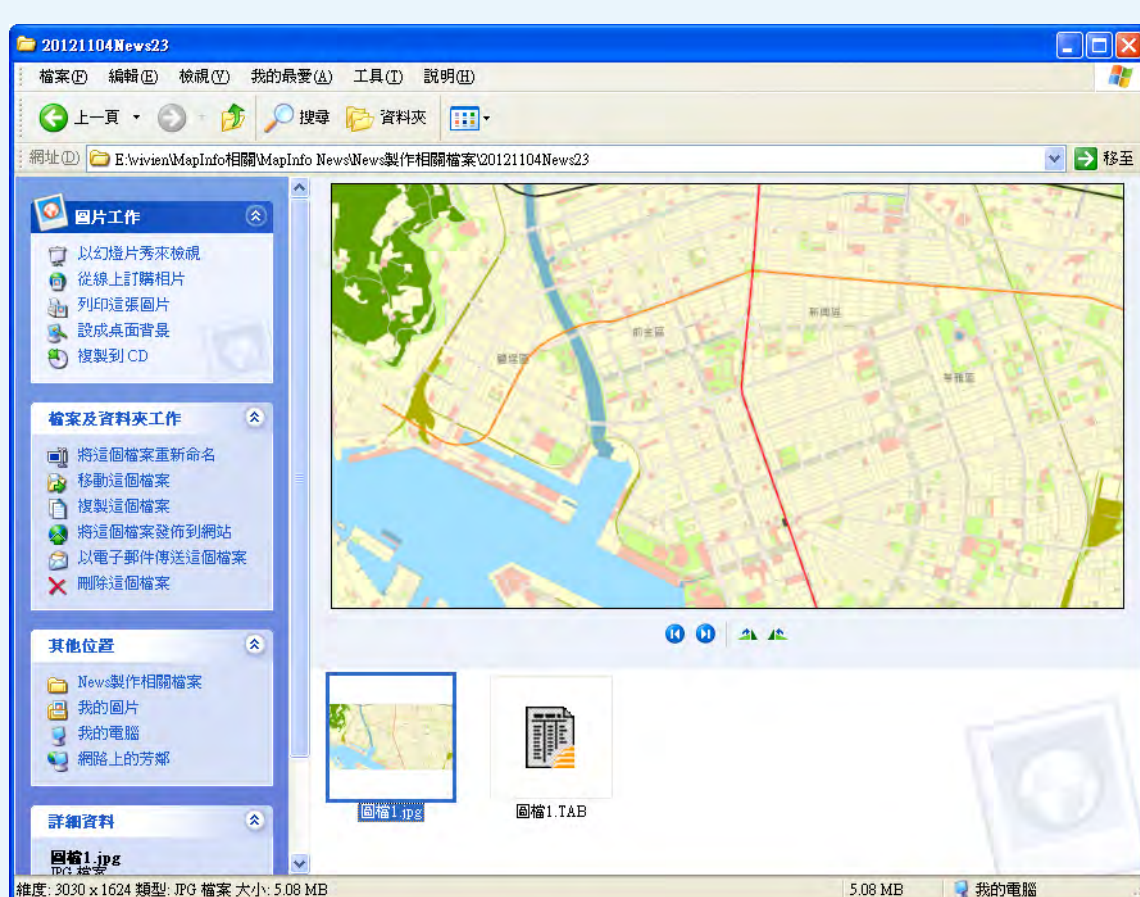


Step3：設定存檔類型後，可設定圖檔影像的尺寸大小及解析度，另有選項可另存擷取影像的坐標(紅色框處)為TAB檔，可方便開啟圖檔時自動定位。



※解析度影響輸出的畫面品質，如需大圖輸出則需將解析度調高。

Step4：點選Save即完成存檔。系統會自動儲存2個檔案，一個為影像檔，另一個則為紀錄該圖片經緯度的TAB檔。



下次使用MapInfo開啟檔案時，此TAB檔可自動將圖片定位至正確位置。



說明：

在使用MapInfo Professional的功能中，其中一個很重要的是將操作畫面製作成精美的圖片輸出，那麼Save Window會是一個很好的工具，幫助使用者直接擷取各式各不同格式的圖資，甚至可以擷取圖片的坐標檔，方便使用者下次直接開啟圖檔使用。

### 結果說明：

如果使用者有大圖輸出或製作海報需求，一般使用Print Screen功能擷取出的圖資，通常放大到一定的程度就會變成網格狀，模糊的讓人很難繼續進行編輯。但只要透過Save Window的功能，依照使用者的需求進行影像檔的解析度及大小設定，照片的解析度不僅大幅提昇，大小還能隨心所欲的設定，對後續編輯有很大的幫助。