

製作圖例 (Legend Designer)



客戶難題

我已經製作好一張地圖了，但要如何把製作地圖上所有的圖例，可以讓我將圖例及地圖一起展示並輸出在Layout視窗裡呢？



解決方法

使用MapInfo Professional 的Create Legend功能



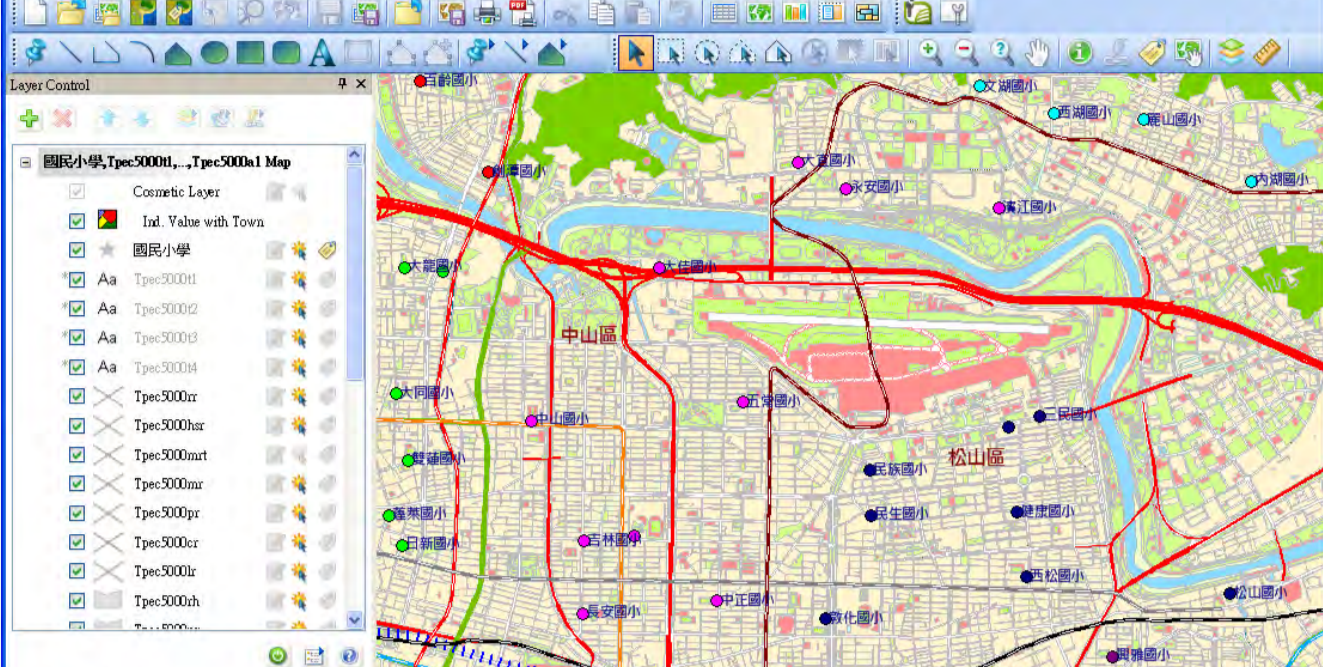
概念說明

MapInfo Professional V11.5以前的版本即可擷取各圖層的樣式統一展示於Legend視窗，但最新版本V11.5精進了Legend Designer排版及展示的功能。

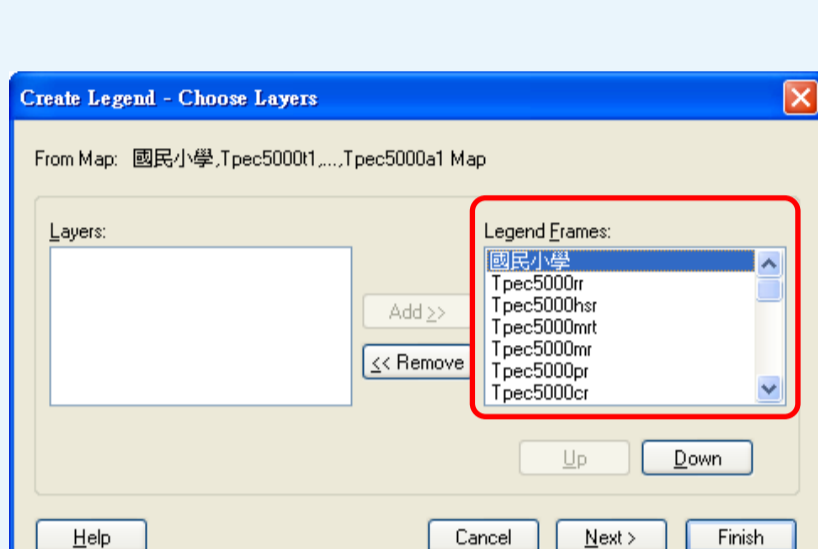
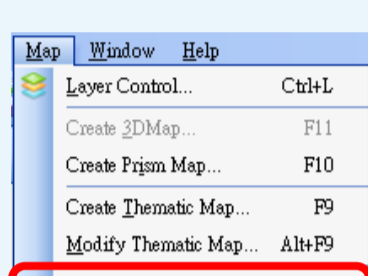


操作方法

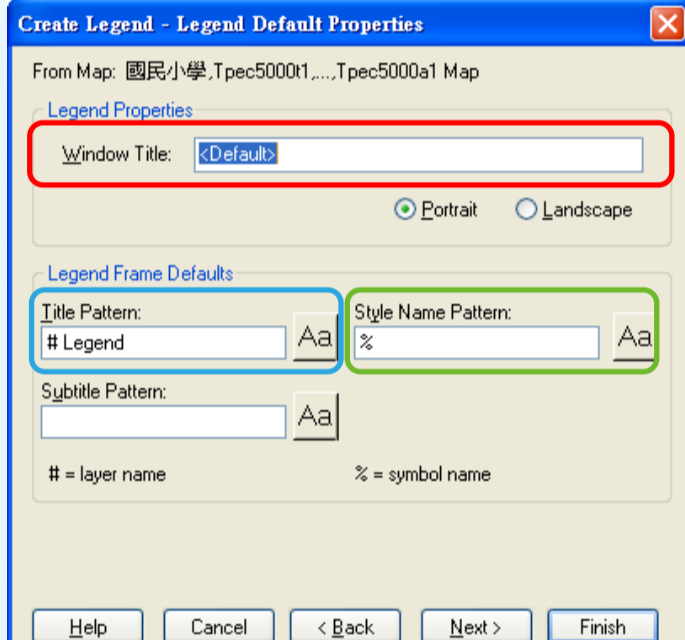
Step1：開啟所有需展示的圖層於地圖視窗中(可包括已製作主題圖)



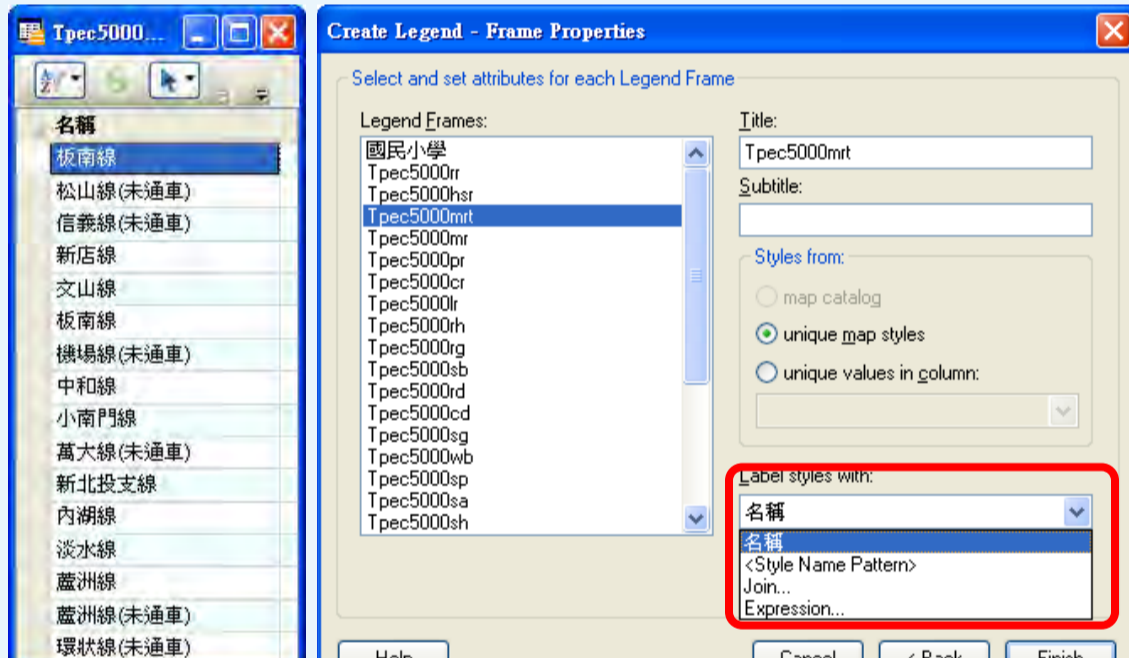
Step2：開啟Map → Create Legend，系統已設定所有圖層於右側(藍色框處)皆要繪製圖例(如有不需要製作圖例的圖層，利用Remove將圖層移至左側即可)，設定完畢點選Next



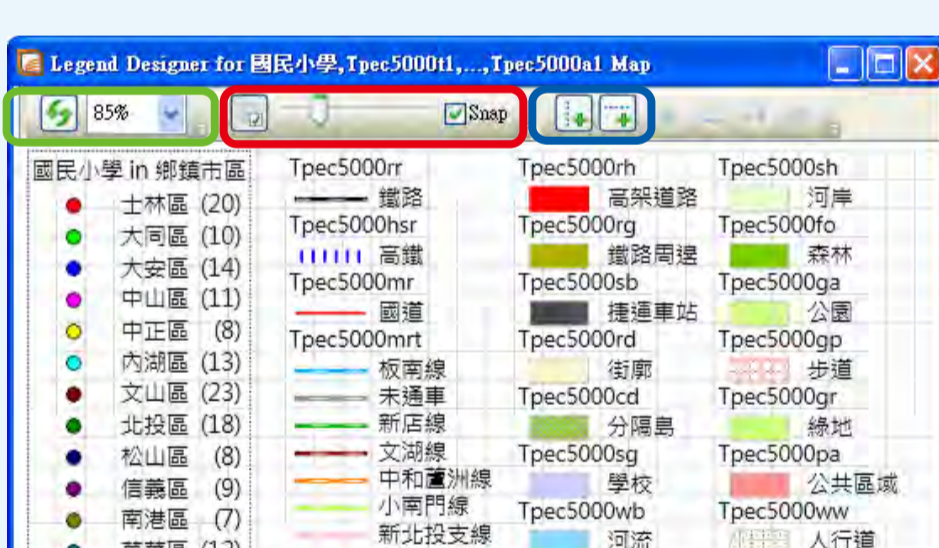
Step3：可設定預產生的圖例視窗標題(紅色框處)、各圖例的統一標題(藍色框處)、各圖例樣式的統一標題(綠色框處)，設定完畢點選Next



Step4：可指定圖例樣式的名稱為圖層欄位(紅色框處)，各圖層設定完畢點選Finish即可產生一個有整齊圖例的視窗。



Step5：圖例視窗上方可設定顯示比例(綠色框處)、格線大小(紅色框處)、新增指引線(藍色框處)，皆可將圖例排列的更符合使用者需求。



Step6：搭配Layout視窗，可將圖例與地圖共同排列展示，即成為一張有清楚圖例說明的地圖。



說明：Create Legend可以快速的產生所有圖層的圖例，加上圖例視窗功能的精進，例如自訂格線讓圖例貼齊格線，或是指引線讓圖例可以分成數個區域，這樣不論是排版還是展示整體製作十分的便利、美觀的程度也大幅的提昇，對有固定要輸出地圖的使用者來說是非常好用的功能。

結果說明：
使用者常常有要輸出大型地圖的需求，一個好的地圖就是要有清楚的圖例說明，該如何把圖例說明做的美觀容易閱讀以及操作是否方便，就成為一個軟體是否成功的關鍵。MapInfo Professional V11.5在圖例的製作上面，提供使用者一個最容易操作的界面，自動排列的功能、縮放的功能、設定格線大小的功能皆非常的好用，製作出一個圖例說明僅需花費少許的時間，卻可以為地圖展示做很大程度的加分，有此需求的使用者一定要按照步驟操作看看，會有意想不到的效果喔！

康訊科技成立於1987年，為MapInfo台灣總代理，專業為衛星定位追蹤系統、地理資訊系統及衛星導航產品。精銳的研發及生產銷售團隊，藉由全球的行銷服務網絡，提供客戶創新及全方位的追蹤定位解決方案。秉持生產高可靠產品與提供客製服務，康訊產品已外銷至全球100多個國家。康訊科技，是您最佳的事業合作夥伴。如需最新產品資訊，歡迎瀏覽康訊網站 www.systemtech.com.tw。