

MapInfo Professional V11.5 新上市



新增功能

1. 屬性瀏覽視窗

- 簡易篩選資料視窗
- 多重欄位排序視窗
- 快速全選物件功能鍵
- 字型樣式設定功能鍵

2. 圖例視窗

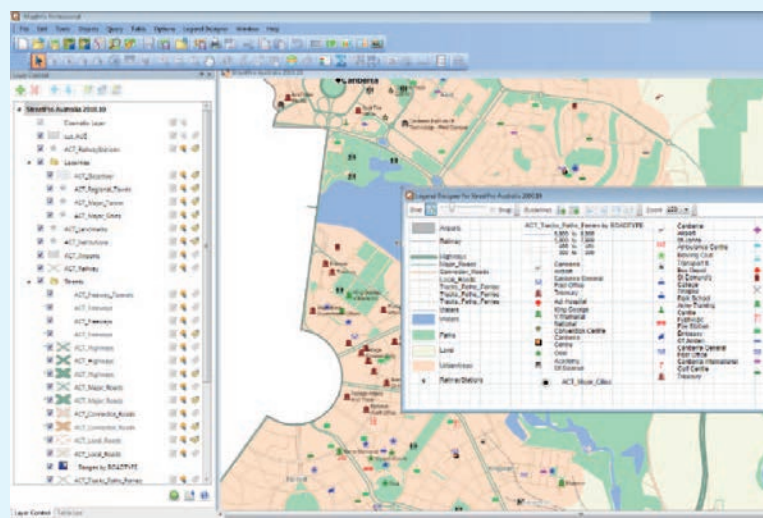
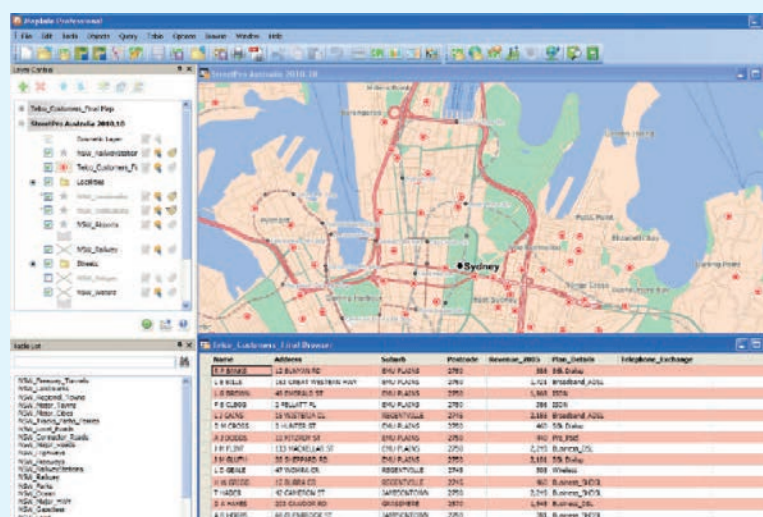
- 簡單步驟製作圖例視窗
- 提供格線及指引線自動對齊圖例
- 視窗放大縮小功能鍵

3. 增強操作便利性

- 支援多重螢幕功能
- 自動儲存Query結果為新圖層

4. 新增MapCAD工具

- 折線轉換曲線工具
- 批次新增文字功能



綜合說明

最新版本MapInfo Professional V11.5提供了許多系統的精進功能，例如屬性資料的搜尋、排序管理，對頻繁處理大量屬性資料的使用者來說十分的方便。另外像是圖例視窗的設計，對有時常出圖需求的使用者來說，可讓圖例說明增添地圖的豐富度，一個好的地圖就是要有清楚的圖例說明才算完整。其它精進的功能也能協助使用者提高工作效率，例如延伸螢幕、自動另存SQL結果等。

如您想要進一步了解最新版本的內容，歡迎與我們聯繫，連絡電話 02-26981599#228康訊科技 林先生。



SYSTEMS & TECHNOLOGY CORP.

康訊科技成立於1987年，為MapInfo台灣總代理，專業於衛星定位追蹤系統、地理資訊系統及衛星導航產品。精銳的研發及生產銷售團隊，藉由全球行銷服務網絡，提供客戶創新及全方位的追蹤定位解決方案。秉持生產高可靠產品與提供客製服務，康訊產品已外銷至全球100多個國家。康訊科技，是您最佳的事業合作夥伴。如需最新產品資訊，歡迎瀏覽康訊網站 www.systech.com.tw。

康訊科技總部

新北市汐止區新台五路一段79號3樓之7
電話：+886 2 2698 1599
傳真：+886 2 2698 1211
電子郵件：avl@systech.com.tw

康訊科技台中分公司

台中市南屯區永順路688號506室
電話：+886 4 2299 2962
傳真：+886 4 2299 1863

亞設瑞瑪科技貿易（北京）有限公司

北京市西城區車公莊大街甲4號物華大廈A1508
電話：+86 10-68005605/07/08
傳真：+86 10-68005609
網址：www.kwgps.com.cn