

同步視窗(Sync Windows)



客戶難題

我想知道疊加或修改圖層前後的差異性，要怎麼開兩個視窗做同步比對呢？



解決方法

利用MapInfo的Tool工具：Sync Windows



概念說明

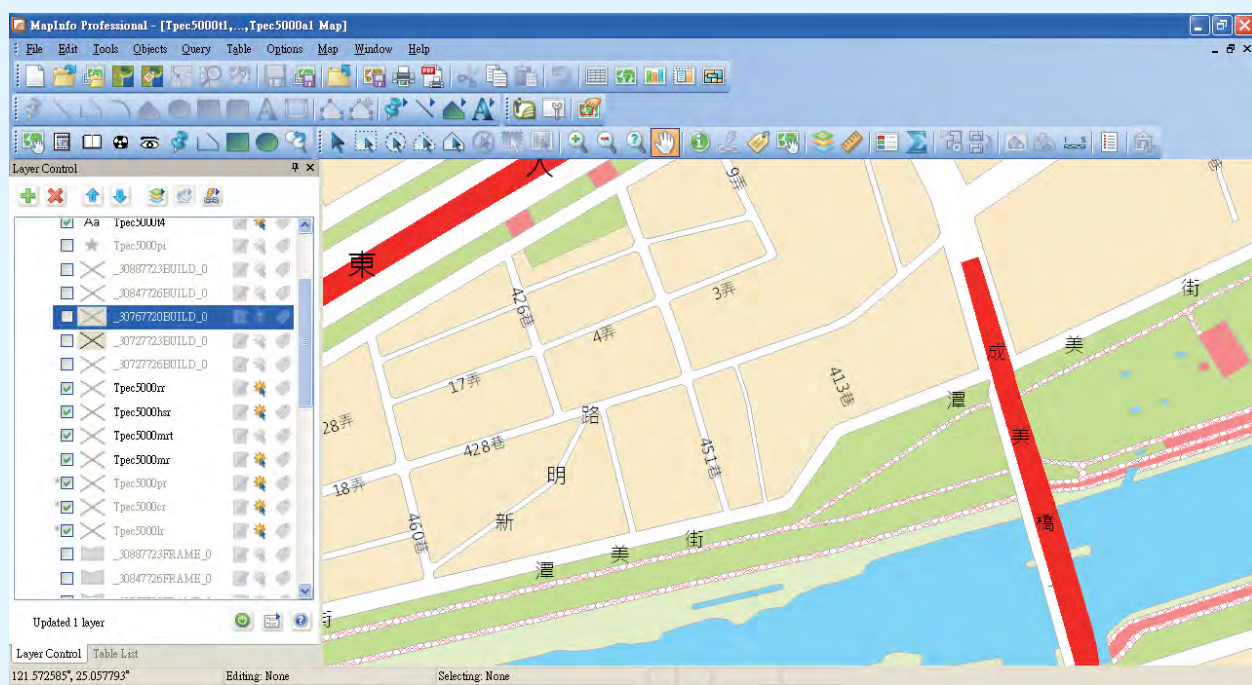
Sync Windows的同步功能為可同時移動視窗中心點及展示相同比例尺；當疊加其它圖層或有差異性的不同圖層時，透過多重視窗可清楚辨識差異性。



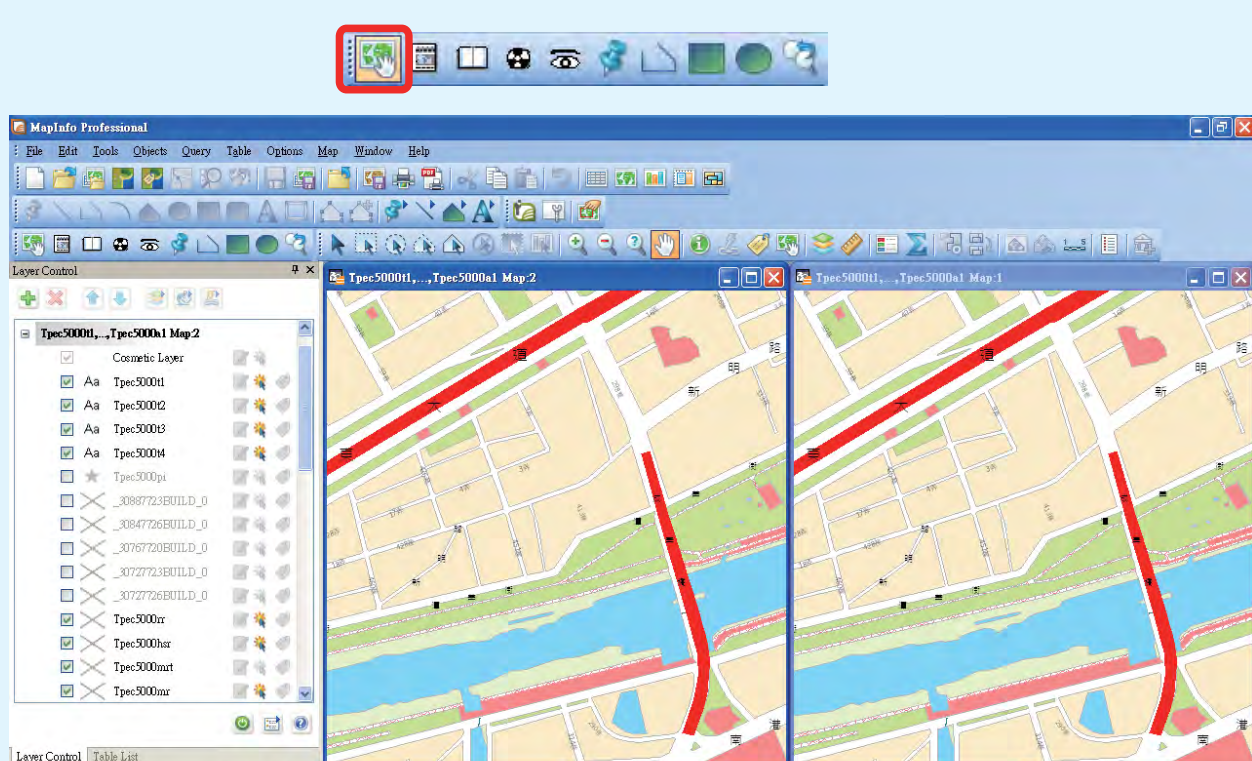
操作方法

以下同步視窗操作目的係為了解疊加不同圖層的差異性

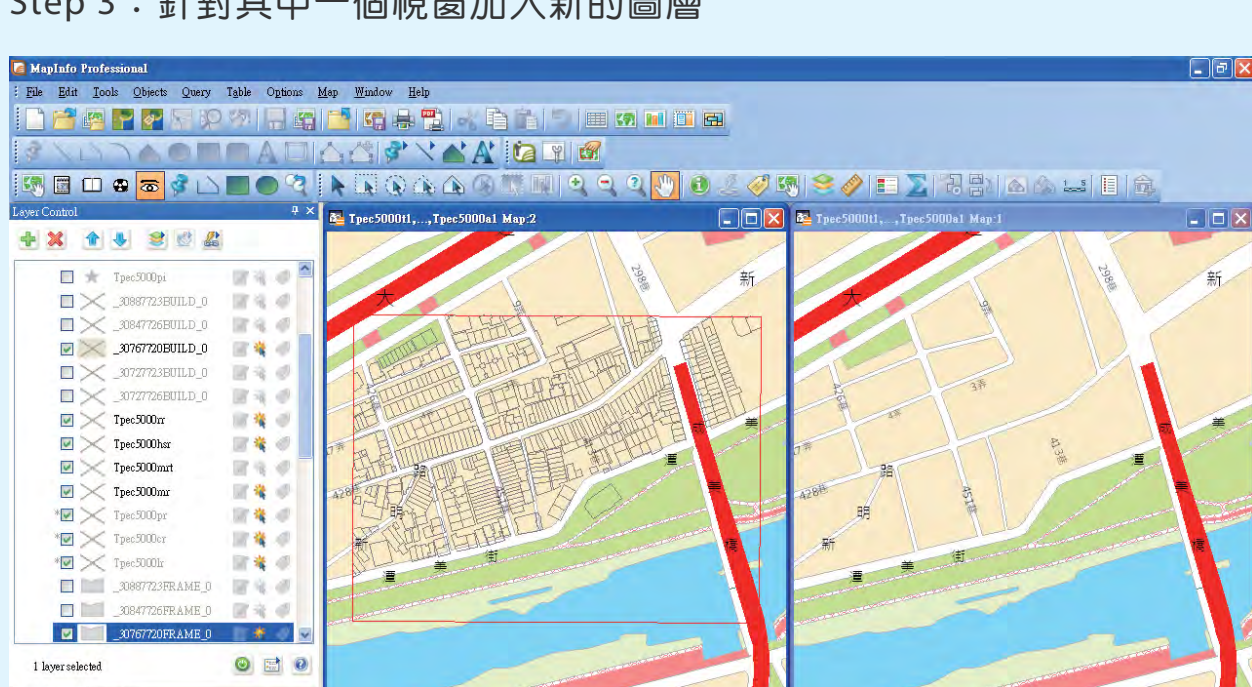
Step1：開啟基本圖層於地圖視窗內



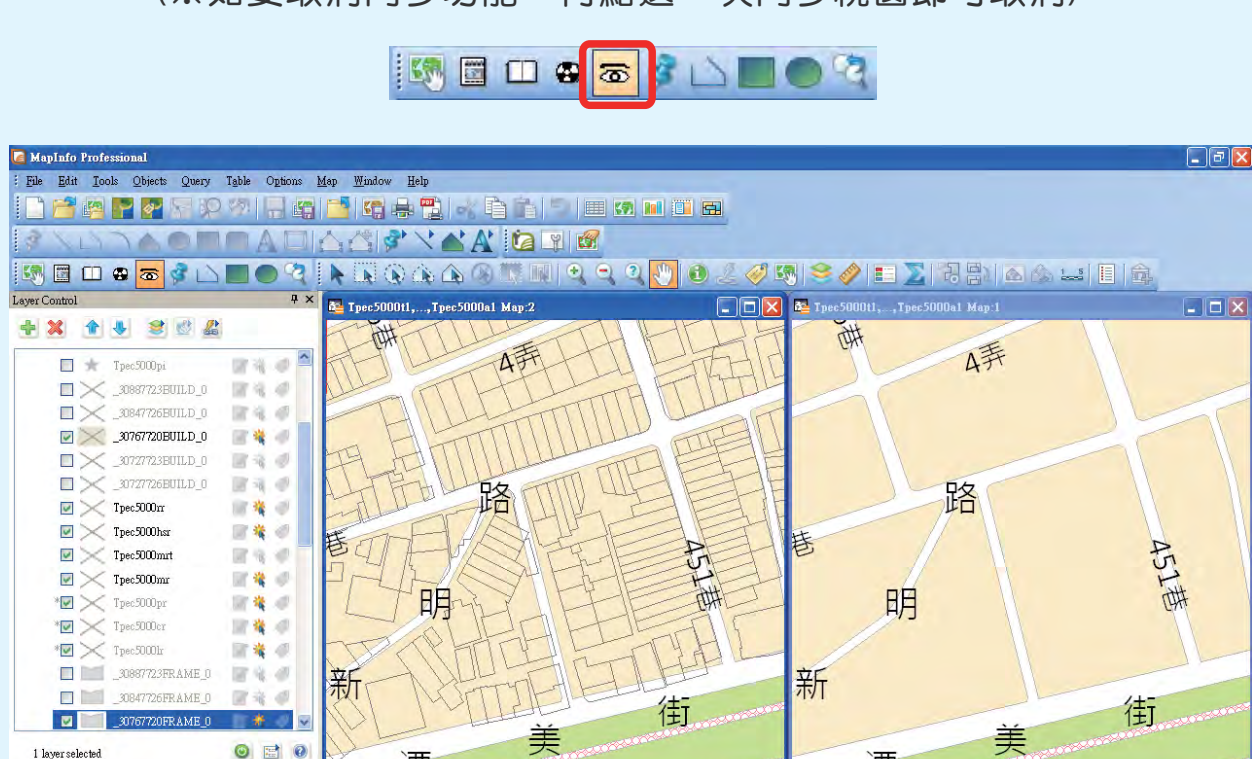
Step2：開啟Tools → Sync Windows，另產生專用圖示工具列於視窗，點選第一個圖示複製視窗(Clone Map Window)，則出現相同的地圖視窗



Step 3：針對其中一個視窗加入新的圖層



Step 4：點選同步視窗圖示工具列的第五個圖示開始同步(Instant Sync Windows)，則不管針對哪一個視窗做放大還是縮小，皆會同步。(※如要取消同步功能，再點選一次同步視窗即可取消)



Step 5：同步工具列表另提供同步標記點線面的功能



說明：利用同步視窗的功能可以直接比對不同的視窗內容，同步放大、縮小、平移後，就不必再頻頻切換視窗或不斷開啟關閉圖層用記憶力感受差異。

結果說明：很多時候我們需要比對在相同的底圖上加上不同圖層的差異性，往往只能將所有圖層疊加在一起，透過開啟關閉圖層的功能感受差異；但有了同步放大、縮小、平移等同步視窗的功能，想了解圖層間的差異性即可疊加在不同的視窗裡操作，使用上十分的便利。