

Distance Calculator (距離計算)



客戶難題

蛛網圖幫我計算了所有據點與客戶間的距離，但我要知道離客戶最近的據點，蛛網圖的資訊對我來說太多了！有沒有功能是直接我篩選最近的三個據點呢？



解決方法

Tools：距離計算(Distance Calculator)

可產製2圖層間數個距離最近或最遠的線圖層



概念說明

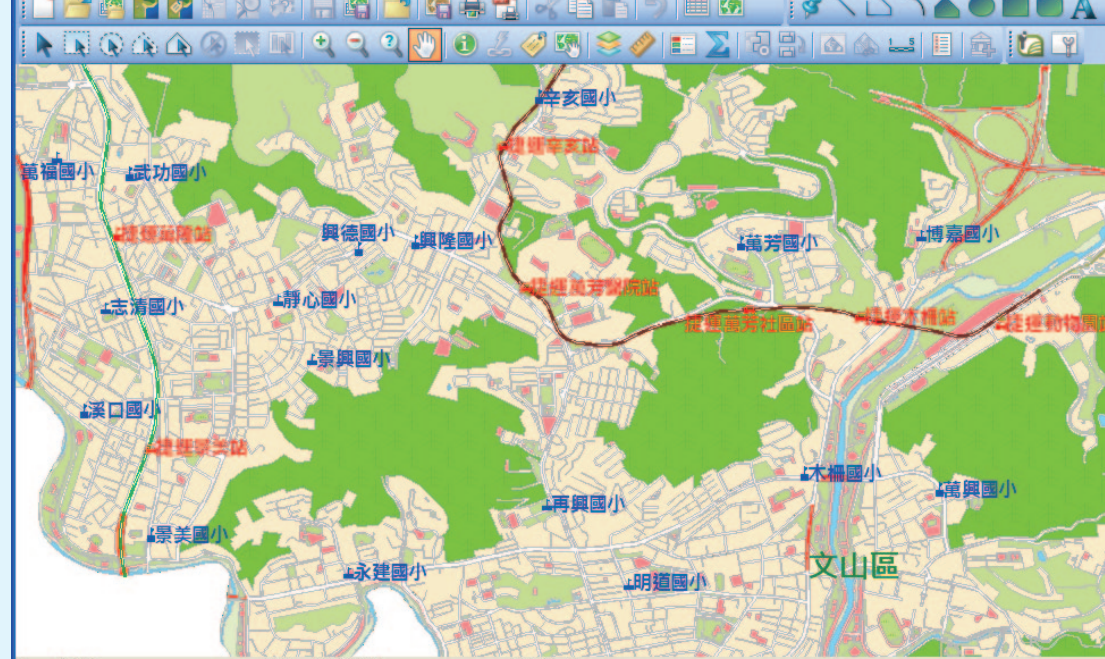
MapInfo除了提供好用的批次計算工具蛛網圖(Spider Graph)之外，還有距離計算(Distance Calculate)。



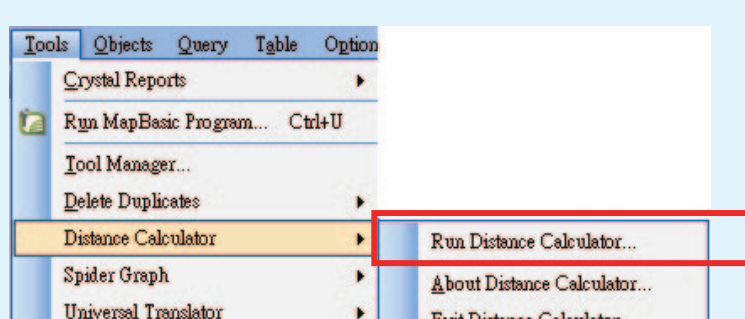
操作方法

以下將利用台北市國小及台北市捷運站2個點圖層，批次計算各國小與捷運站之間的距離。(圖層屬性資料含名稱、所在縣市名及所在鄉鎮區名)

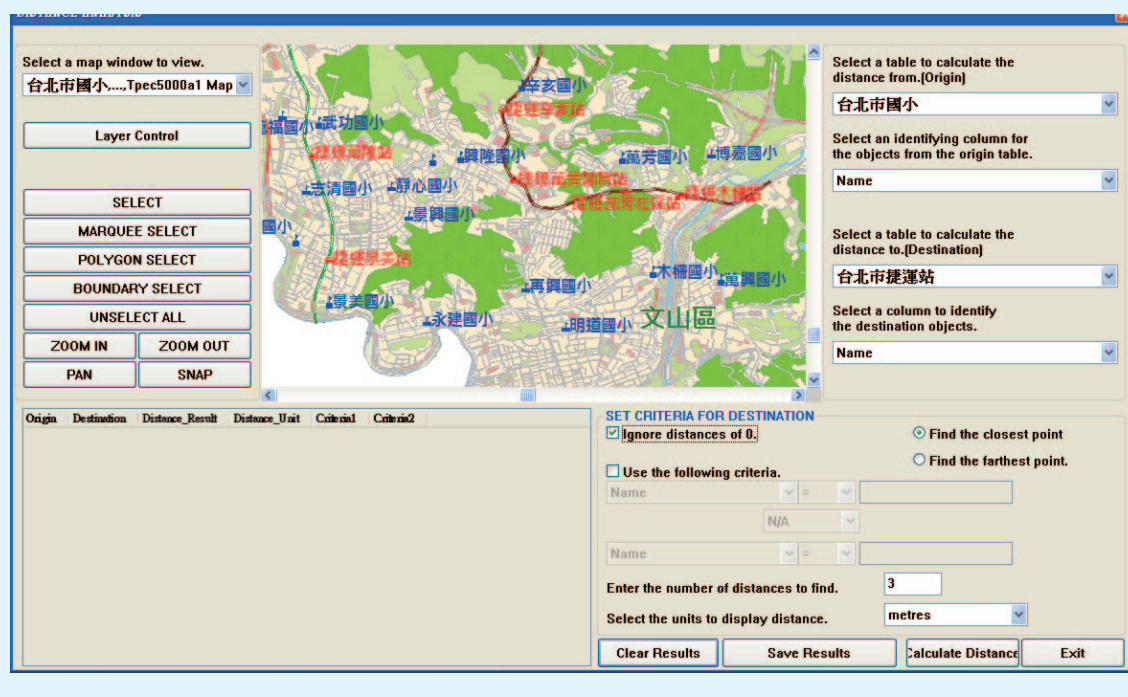
Step1：於地圖視窗開啟要計算距離的國小及捷運站共2個圖層



Step2：開啟工具Tools→Distance Calculator→Run Distance Calculator，執行距離計算工具



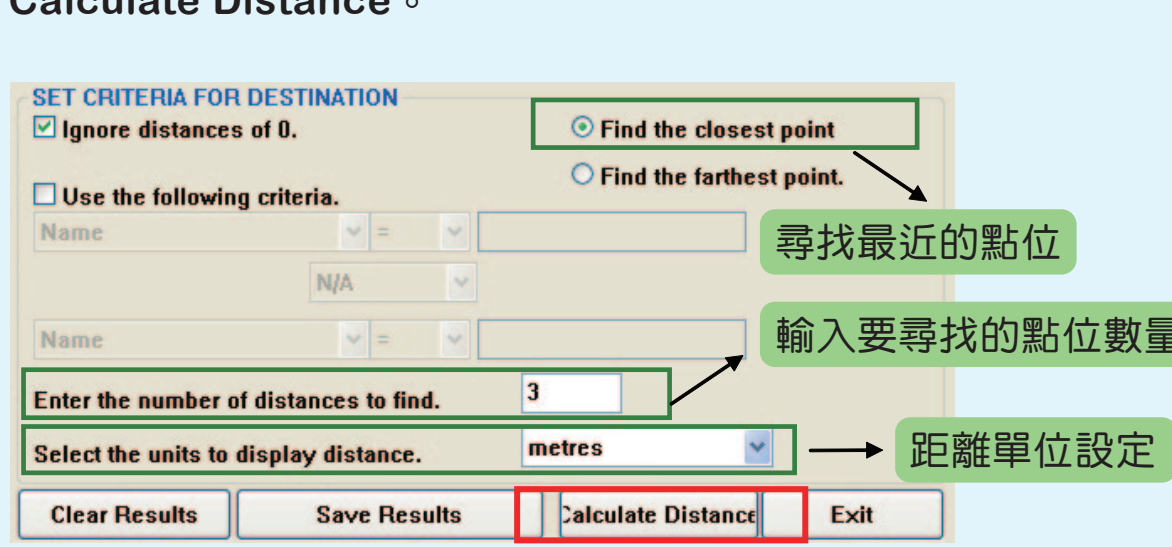
開啟距離計算工具後，視窗如下



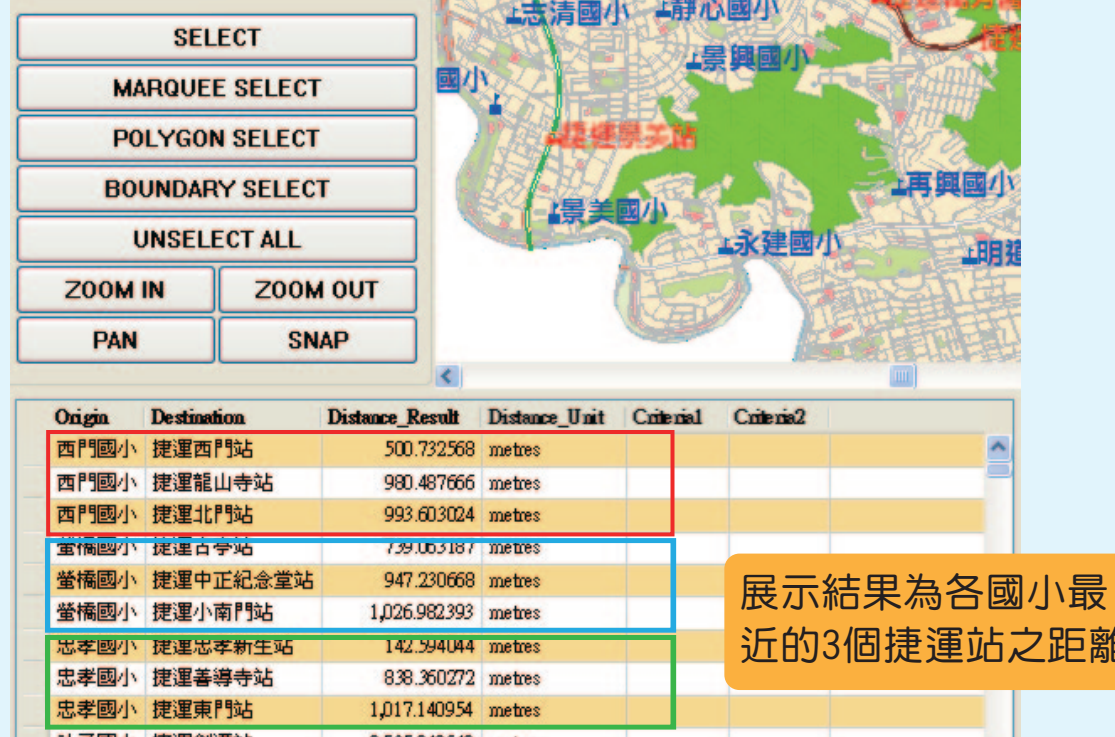
Step3：點選Create Lines後，系統會自動儲存並開啟國小與捷運站連線之線圖層，屬性資料欄位有Step2選擇紀錄的國小名稱、捷運站名稱及連線距離。



Step4：視窗右側下方依序設定要尋找最近或最遠點位以及要尋找的數量，另外可設定計算的距離單位為公里或公尺，完成後點選Calculate Distance。



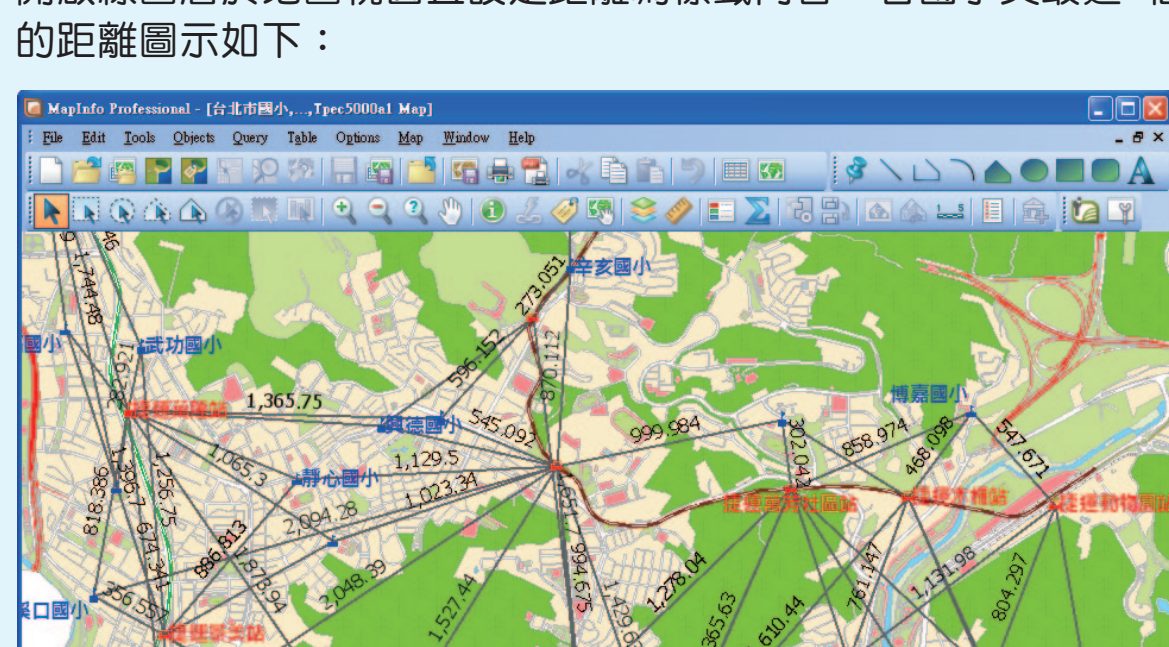
Step5：點選計算距離後，視窗左側下方距離計算結果，展示內容包括起點圖層欄位名稱、終點圖層欄位名稱、距離結果以及單位。



Step6：如要儲存此計算結果，可點選視窗右側下方Save Result，將會儲存2圖層間距離之線圖層。



結果：開啟線圖層於地圖視窗且設定距離為標籤內容，各國小與最近3個捷運站的距離圖示如下：



說明：

- 同樣的概念，公司利用此工具可清楚的掌握客戶與據點之間的關係，可依照各據點的型態提供不同的服務給客戶，讓客戶到據點的回流率或使用率增加，以利有效的提高業績。