

## 功能介紹 工作空間檔管理 (Workspace Management)

### 客戶難題

1. 臨時要外出想暫時儲存我的工作進度，該怎麼儲存現在視窗大小及圖層呢？
2. 做完了一系列的主題圖，似乎沒辦法儲存呢？！
3. 不小心把其中一個圖層更名或刪除了，整個Workspace沒有辦法開了，該怎麼解決呢？
4. 這個專案我開了好多圖層，這些圖層都在不同的電腦中，該怎麼備份呢？

### 解決方法

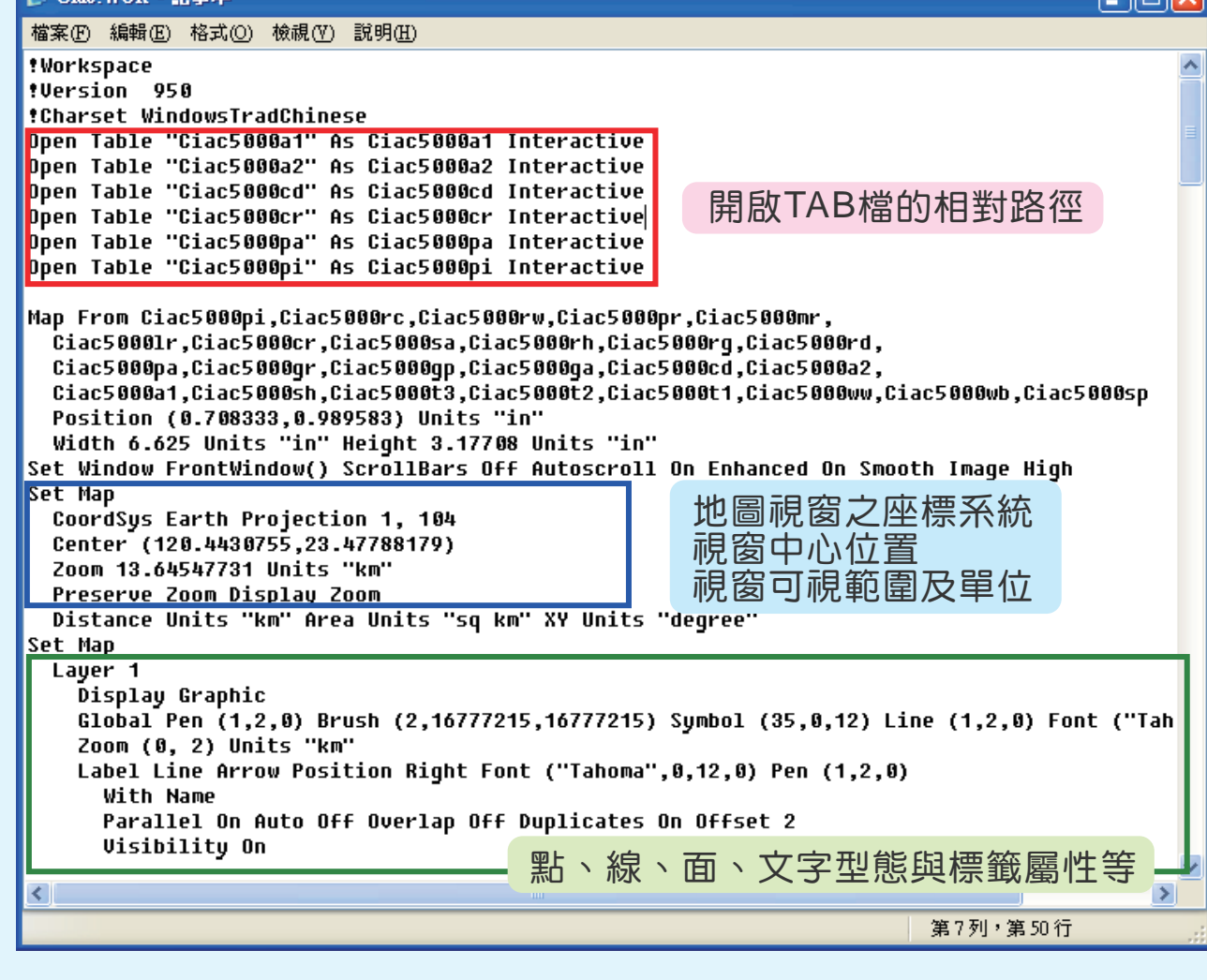
使用MapInfo Tool Manager中的功能

1. Save/Open Workspace
2. Workspace Resolver
3. Workspace Packager

### 操作方法

工作空間檔是一個副檔名為\*.wor的文字檔，可利用記事本類文字編輯軟體開啟修正。工作空間檔係採相對路徑來記錄儲存下列資料：

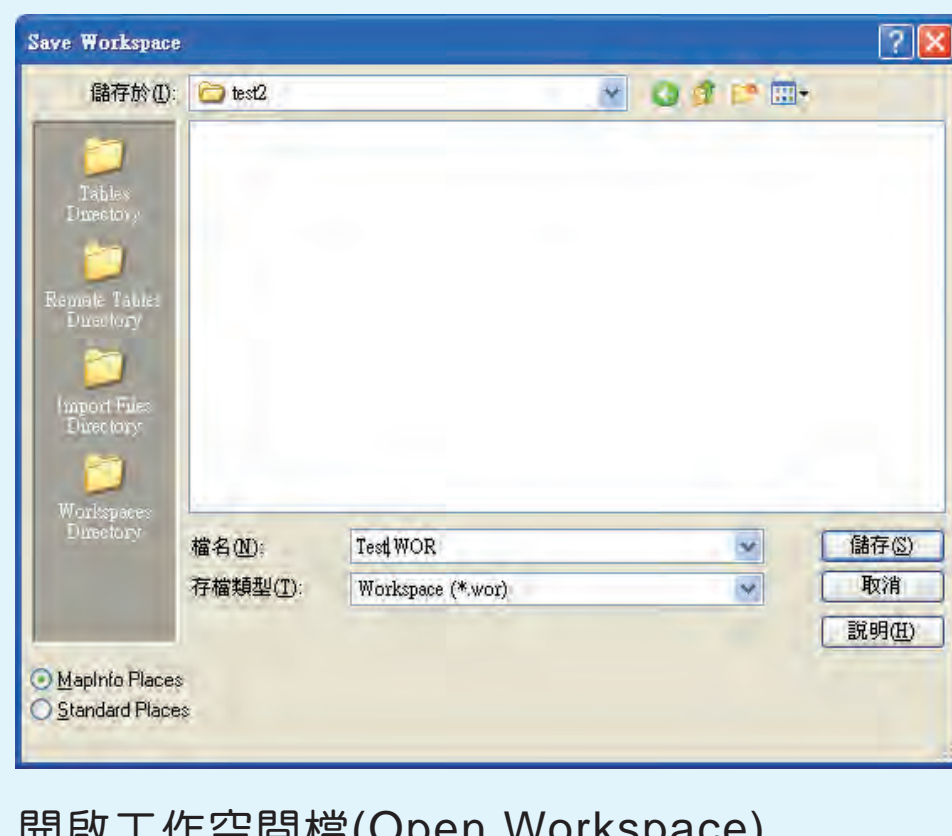
1. 已開啟的Tab檔及各種視窗
2. 視窗開啟大小、位置及顯示物件之字型、符號、線型及顏色
3. 視窗中心點位置及設定之Zoom (比例尺) 值
4. 已建立的統計圖及主題圖的所有資料



### 一、儲存工作空間檔 (Save Workspace)

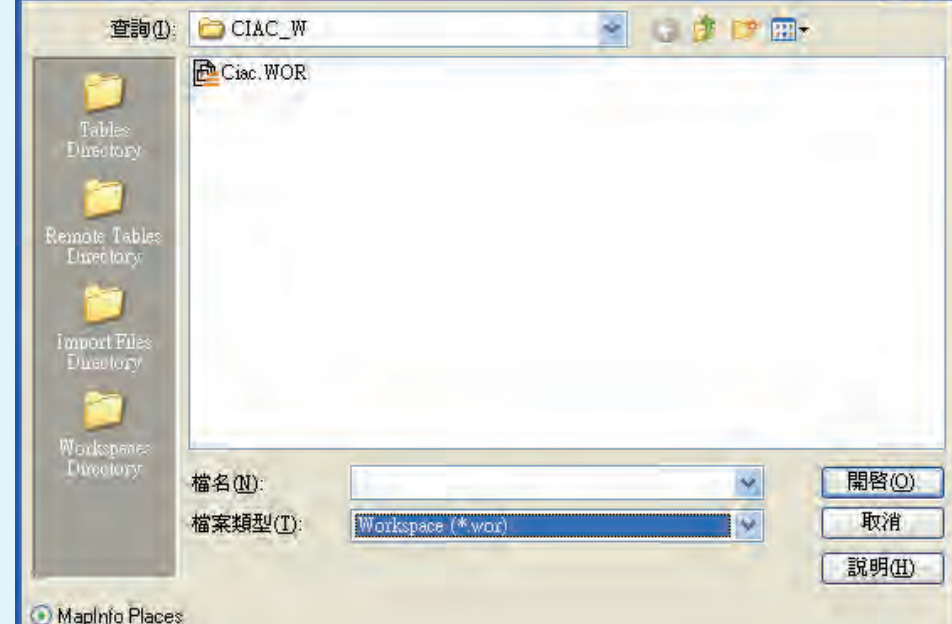
★狀況說明：如需儲存某工作階段，操作步驟如下：

Step : File → Save Workspace 或直接點選



### 二、開啟工作空間檔 (Open Workspace)

Step : File → Open → 選擇檔案類型為\*.wor 或 直接點選



結果說明：

於MapInfo視窗開啟工作空間檔後，所有的視窗大小、繪製之統計圖或是各式字型、符號、線型、顏色皆會呈現儲存之所有圖層操作狀態。

### 三、修改工作空間檔

★狀況說明：

工作空間檔與圖層相對位置異動，工作空間檔無法正常啟動，可透過以下2種方法解決：

- 重新指定檔案位置
- 直接修改工作空間檔之相對路徑  
使用文字編輯器開啟「\*.wor」檔，修改檔案路徑為新的相對路徑。

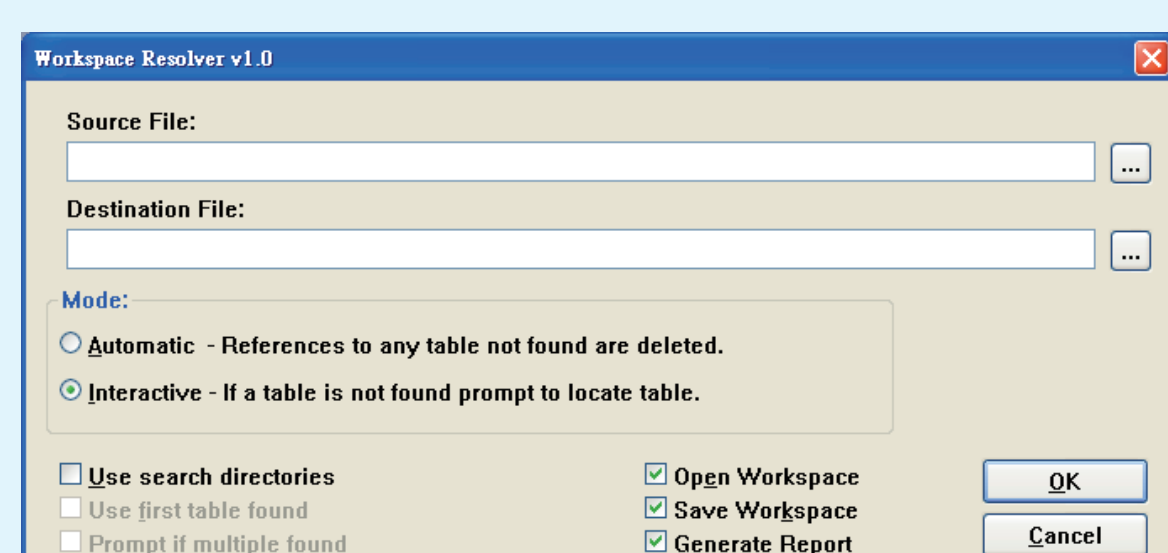
### 四、Workspace Resolver

★狀況說明：

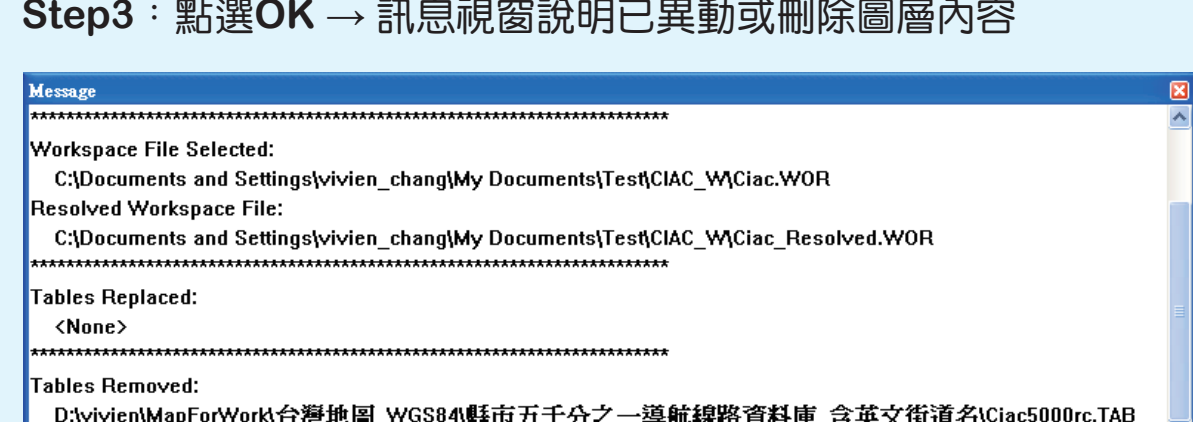
如果開啟工作空間檔時部份檔案是遺漏的，可利用Workspace Resolver直接異動或刪除圖層，操作步驟如下：

Step1 : Tools → Workspace Resolver → Resolve Workspace Tables

Step2 : 選取Source File (來源檔案) 以及Destination File (目的檔案)



Step3 : 點選OK → 訊息視窗說明已異動或刪除圖層內容



結果說明：

刪除或異動過之修復檔案即可順利於系統內開啟

### 五、Workspace Packager

★狀況說明：

使用的圖層分屬不同資料夾，想要全部打包備份，操作步驟如下：

Step1 : Tools → Workspace Packager → Packager Current Workspace

Step2 : 指定輸出各圖層及工作空間檔的資料夾，點選OK

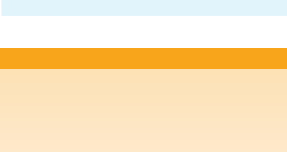


結果說明：

指定資料夾內有完整來自各資料夾內圖層及一個工作空間檔。



康訊科技成立於1987年，為MapInfo台灣總代理，專業於衛星定位追蹤系統、地理資訊系統及衛星導航產品。精銳的研發及生產銷售團隊，藉由全球的行銷服務網絡，提供客戶創新及全方位的追蹤定位解決方案。秉持生產高可靠產品與提供客製服務，康訊產品已外銷至全球100多個國家。康訊科技，是您最佳的事業合作夥伴。如需最新產品資訊，歡迎瀏覽康訊網站 [www.systech.com.tw](http://www.systech.com.tw)。



SYSTEMS & TECHNOLOGY CORP.

**康訊科技總部**  
 新北市汐止區新台五路一段79號3樓之7  
 電話：+886 2 2698 1599  
 傳真：+886 2 2698 1211

**康訊科技台中分公司**  
 台中縣大雅鄉科雅路48號4樓  
 電話：+886 4 2568 1059  
 傳真：+886 4 2568 1761

**亞設瑞瑪科技貿易（北京）有限公司**  
 北京市海定區中關村南大街甲6號騰訊大廈B座805室  
 電話：+86 10 51581410-12  
 傳真：+86 10 51581413  
 網址：www.kwgps.com.cn