

新功能 我的最愛(Named View)



客戶難題

1. 瀏覽器有我的最愛，隨時可以開啓我想開的網頁，不知道MapInfo Professional有沒有這個功能，讓地圖視窗隨時移到我想要的位置呢？
2. MapInfo Preview只能回到上一個步驟，每次要回到最初的地方，都得重開workspace，好麻煩呀！



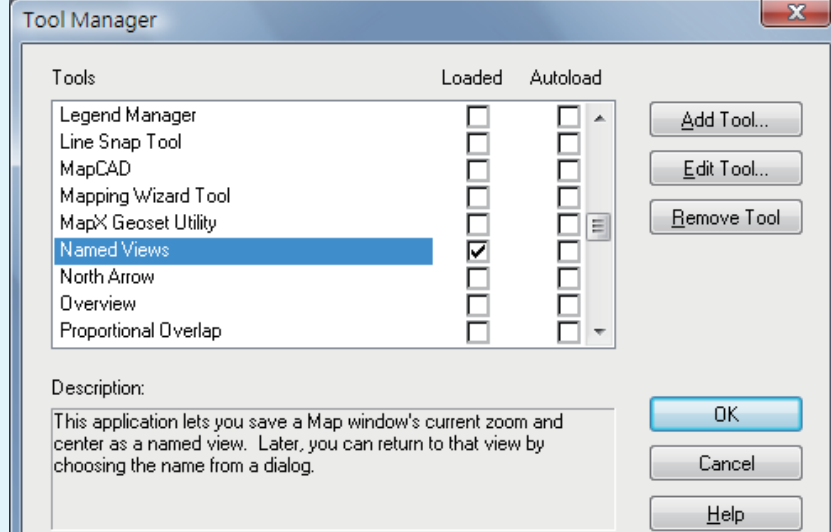
解決方法

使用MapInfo新功能 – 編輯我的最愛(Named View)

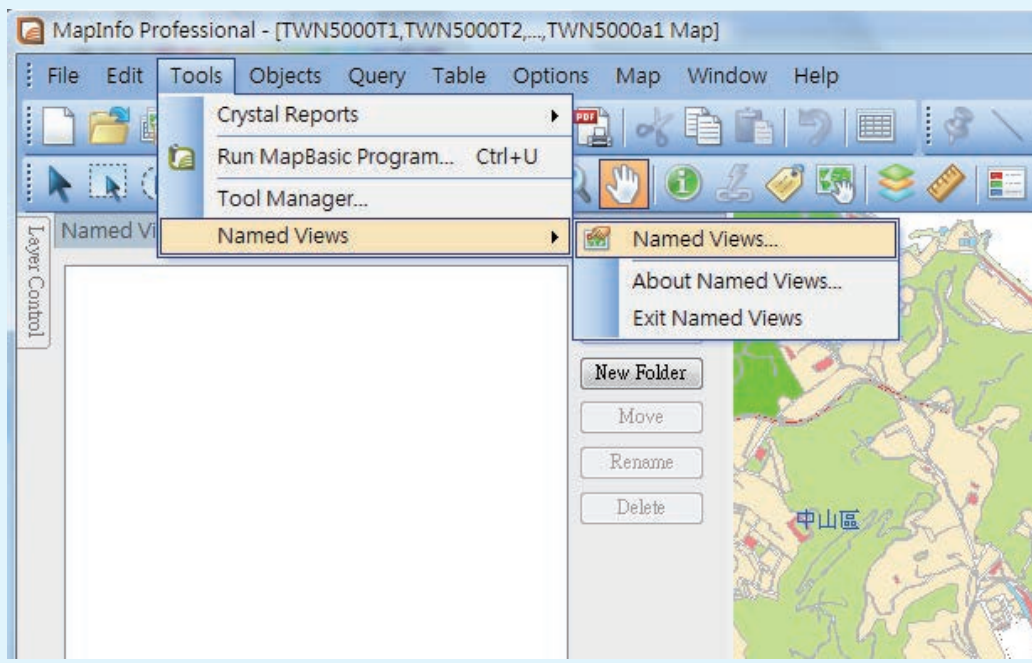


操作方法

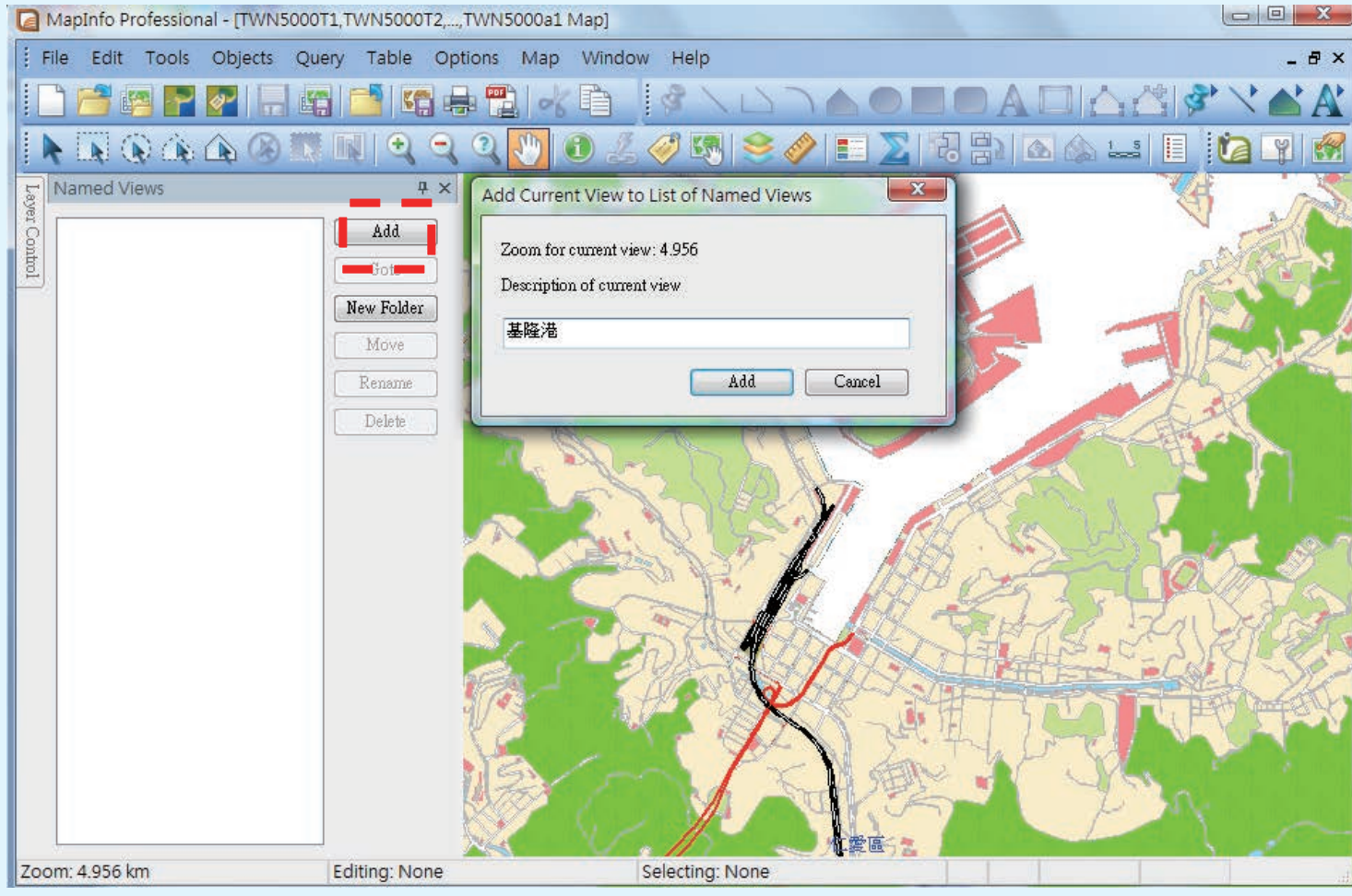
一、從Tool Manager找出Named Views這個功能並勾選載入



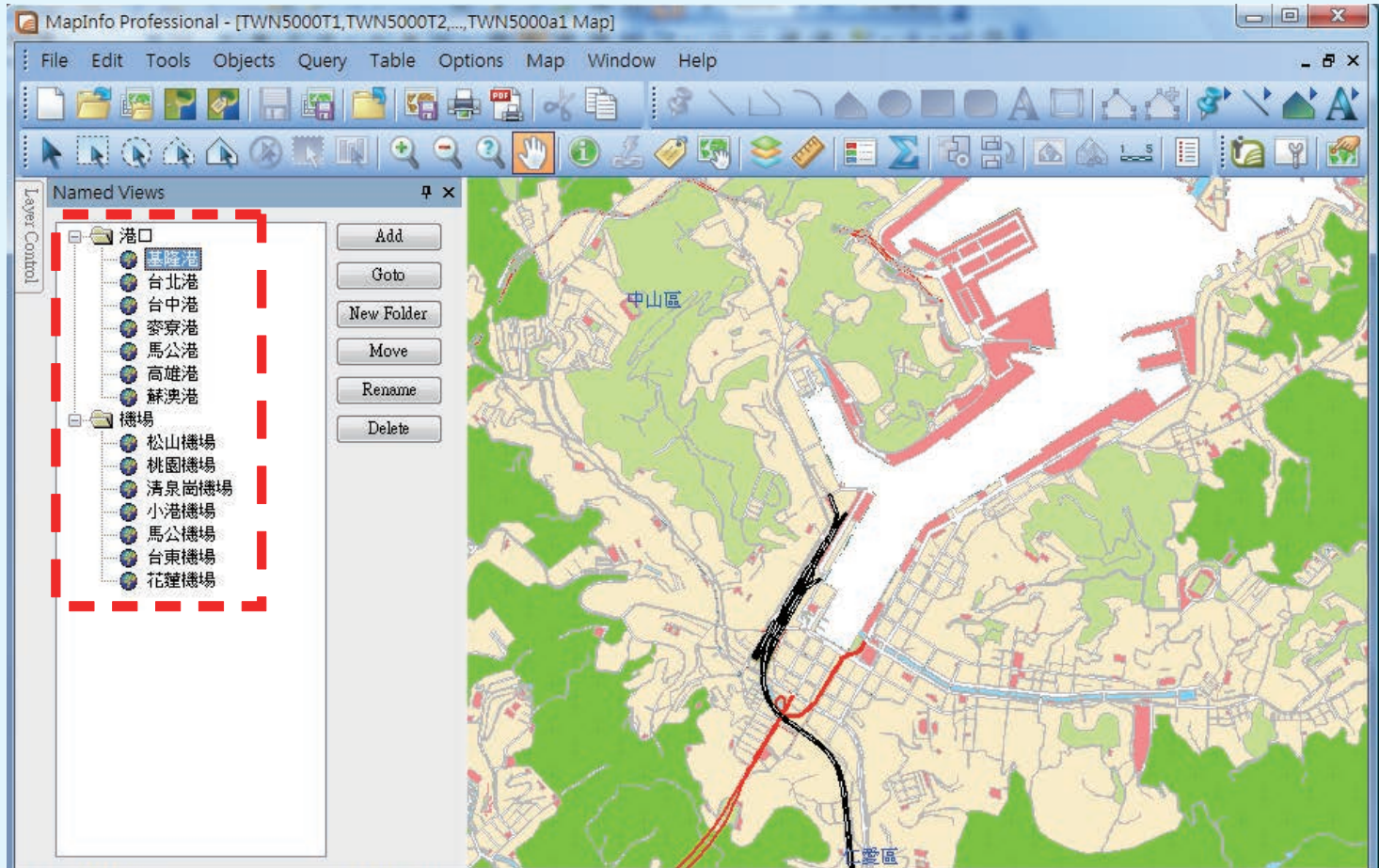
二、載入後再從Tool Manager找出Named Views的選單並啟動



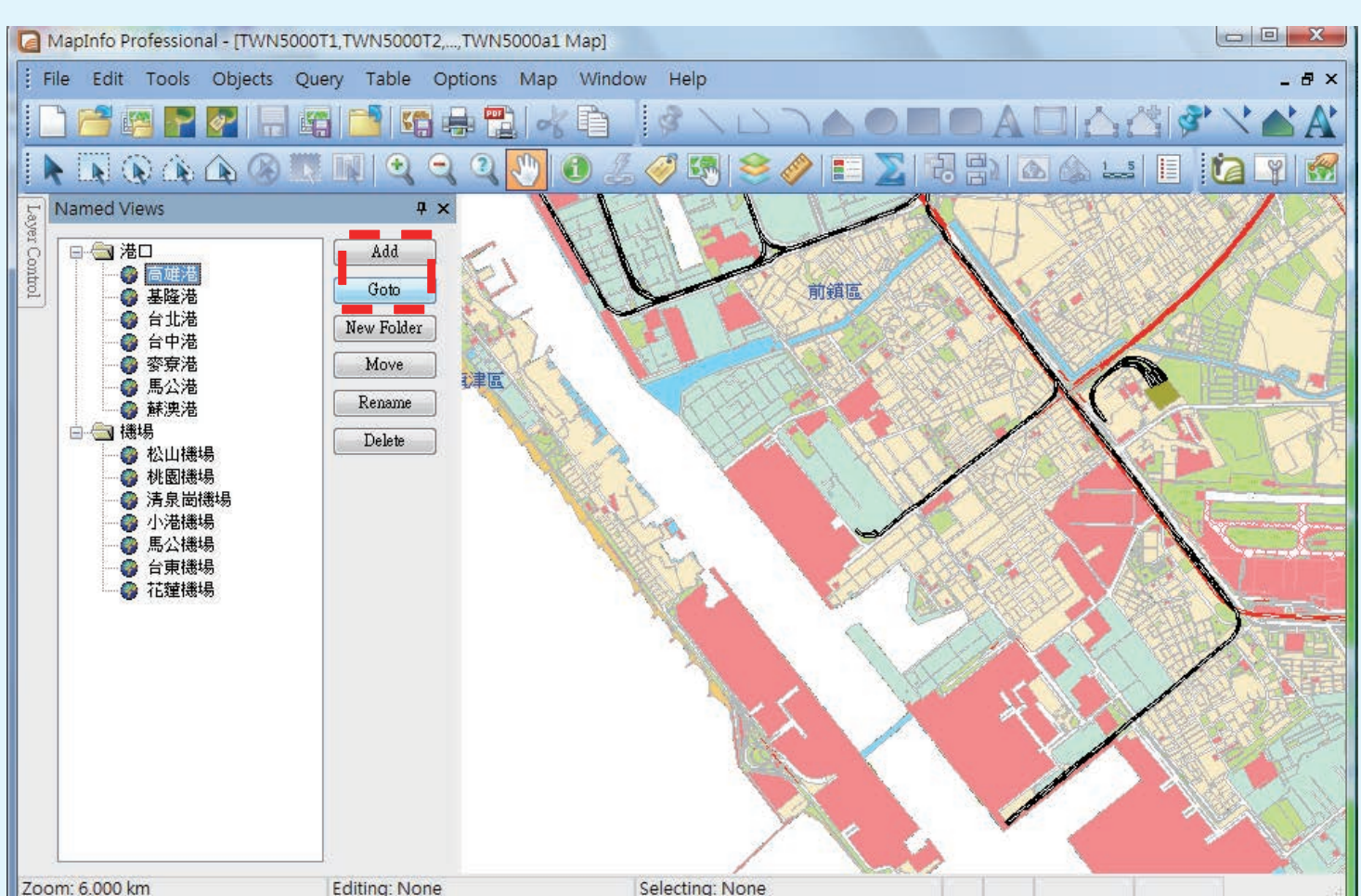
三、按Add鍵即可新增偏好視窗



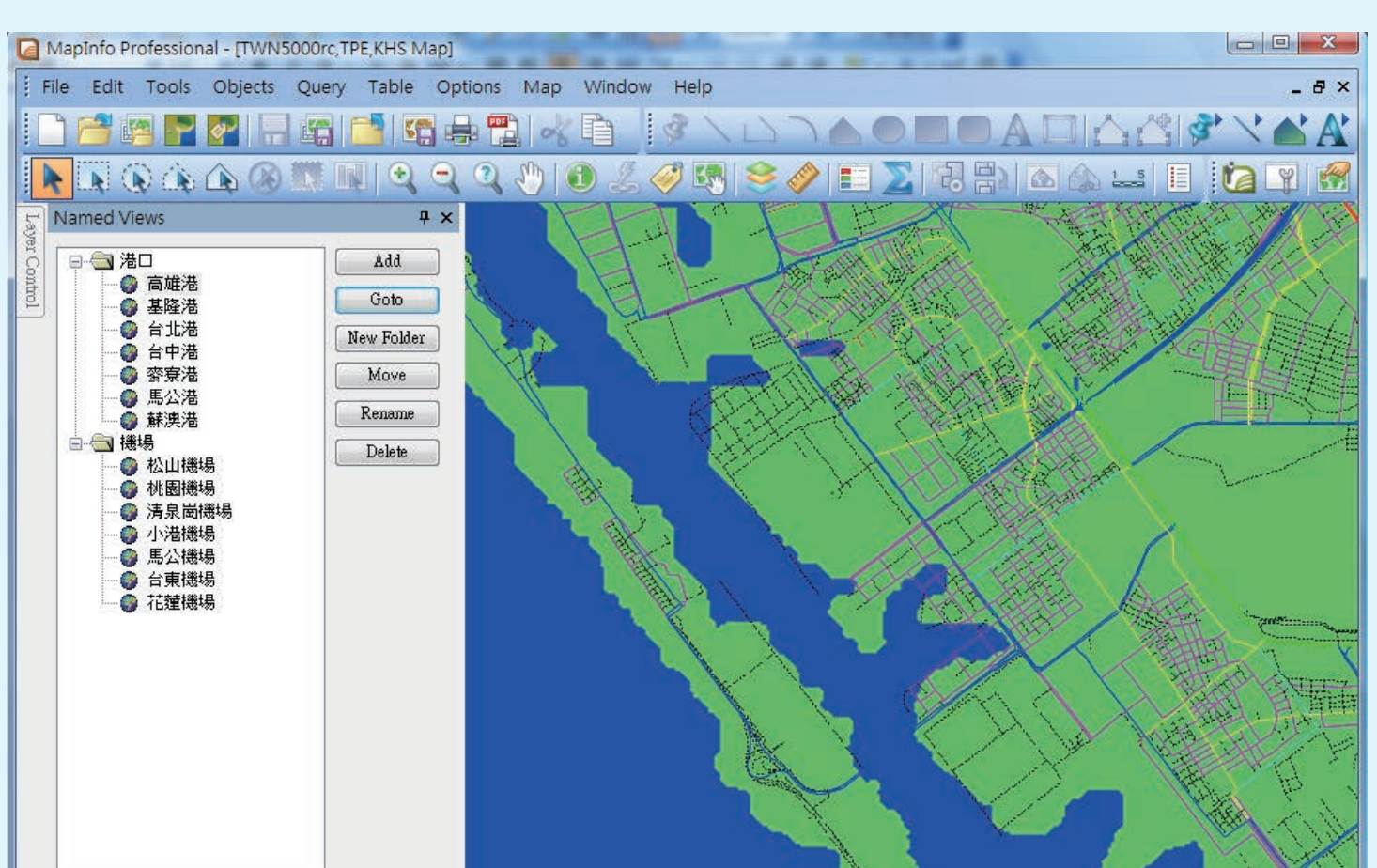
呈現結果



命名結果將顯示於左側並可設定資料夾與分類



選擇欲瀏覽的地點按Goto即可快速切換地圖



即使開的圖層跟設定Named Views不同，依舊可以使用此功能

康訊科技成立於1987年，為MapInfo台灣總代理，專業於衛星定位追蹤系統、地理資訊系統及衛星導航產品。精銳的研發及生產銷售團隊，藉由全球的行銷服務網絡，提供客戶創新及全方位的追蹤定位解決方案。秉持生產高可靠產品與提供客製服務，康訊產品已外銷至全球100多個國家。康訊科技，是您最佳的事業合作夥伴。如需最新產品資訊，歡迎瀏覽康訊網站 www.systech.com.tw。



SYSTEMS & TECHNOLOGY CORP.

康訊科技總部

新北市汐止區新台五路一段79號3樓之7
電話：+886 2 2698 1599
傳真：+886 2 2698 1211

康訊科技台中分公司

台中縣大雅鄉科雅路48號4樓
電話：+886 4 2568 1059
傳真：+886 4 2568 1761

亞設瑞瑪科技貿易(北京)有限公司

北京市海澱區中關村南大街甲六號鑄誠大B座805室
電話：+86 10 51581410-12
傳真：+86 10 51581413
網址：www.kwgs.com.cn