

新功能 圖層控制 (Layer Control)



客戶難題

- 1.Layer Control要按很多按鍵才能達到我需要的，手都痠啦~
- 2.同一個圖層在不同比例尺下，我想要顯示不同的樣式，只能很笨拙的開啓多次再做設定嗎？
- 3.圖層這麼多，如果能多個圖層一次設定，那該有多好啊！



解決方法

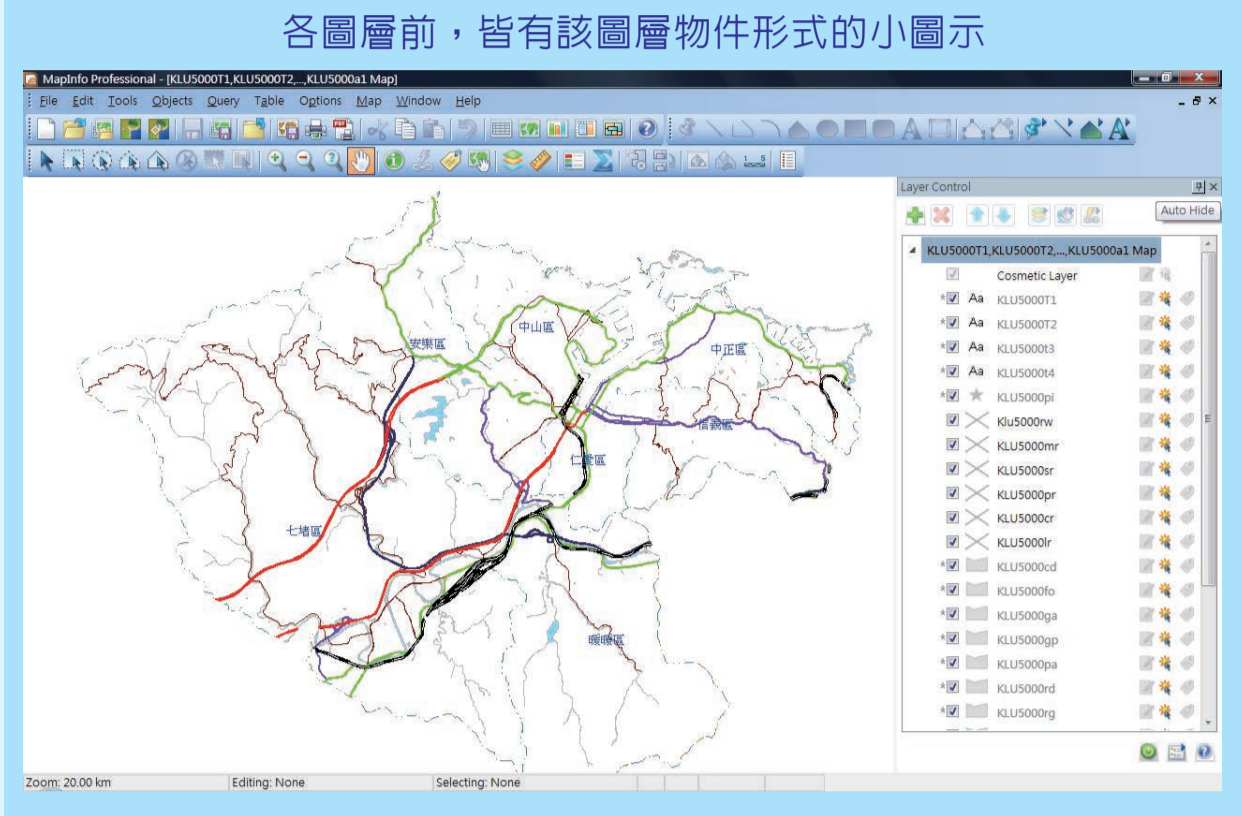
使用MapInfo新功能 – 圖層控制



操作方法

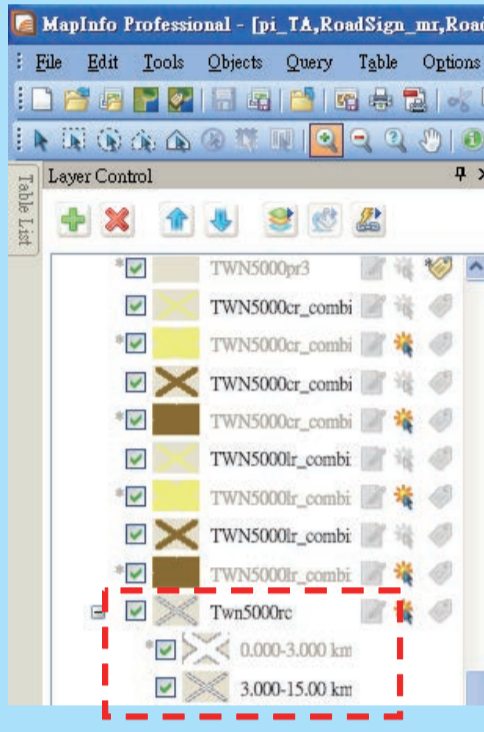
一、全新的圖層控制 (Layer Control)

新版的圖層控制(Layer Control)可配合使用習慣，放置於視窗的四個角落，同時可設訂自動隱藏。



二、不同比例尺下，顯示不同的Style

同一個道路圖層可設定在不同的比例尺之下顯示不同寬度



呈現結果

縮放至小比例尺 (3-15km) 時，道路呈現狹小的情況

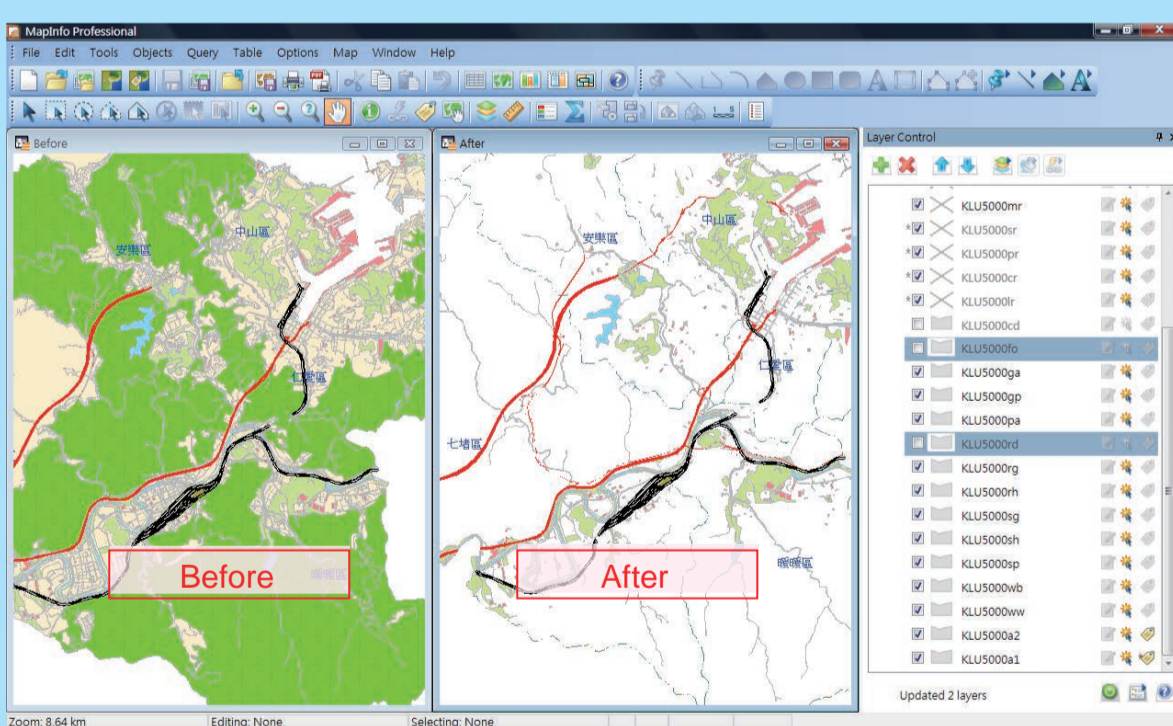


縮放至大比例尺 (0-3km) 時，道路呈現較寬的情況

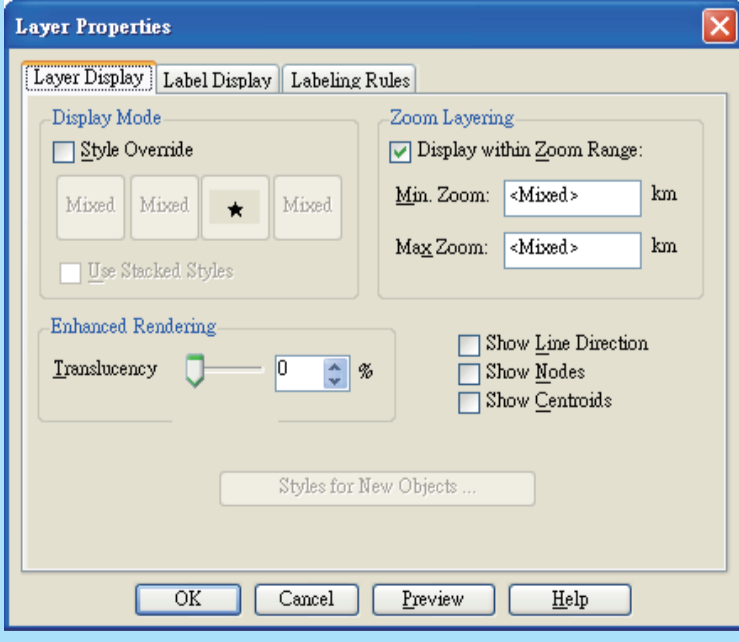
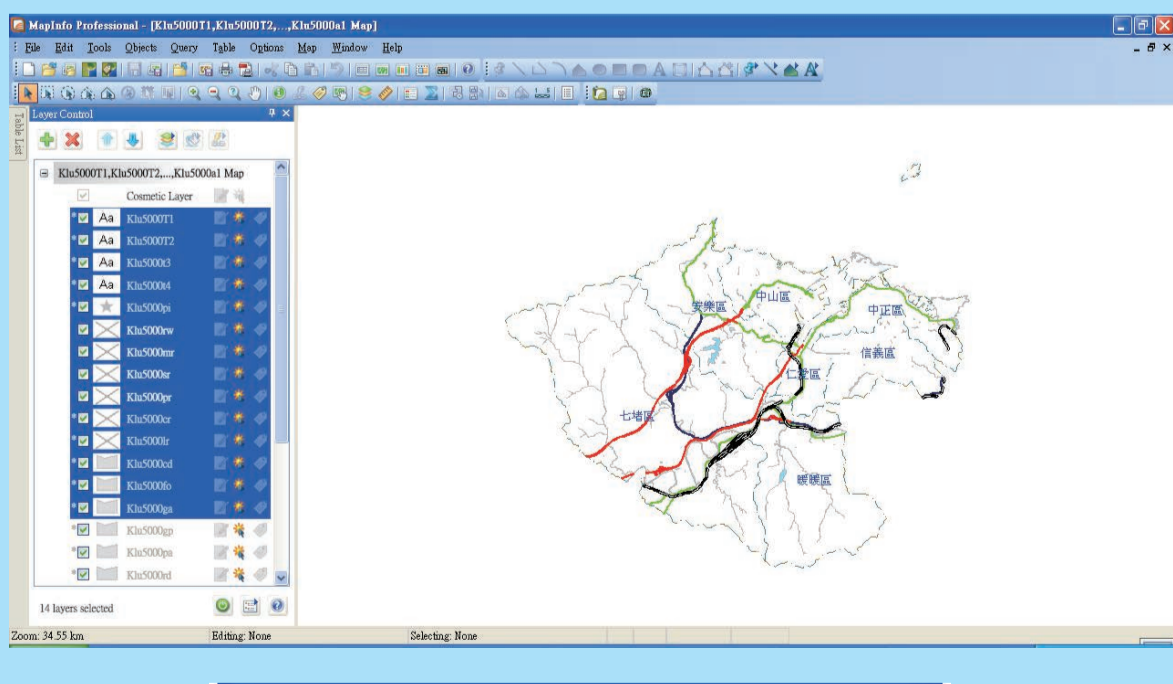


三、複選圖層進行操作

按住Shift後，可以將圖層複選，並可針對選取的圖層進行Visible、Editable、Selectable、Automatic Lables等狀態的設定。



針對選取的圖層按下右鍵，可以對圖層顯示、圖層樣式、文字註記與透明度等做進階設定。



康訊科技成立於1987年，為MapInfo台灣總代理，專業於衛星定位追蹤系統、地理資訊系統及衛星導航產品。精銳的研發及生產銷售團隊，藉由全球的行銷服務網絡，提供客戶創新及全方位的追蹤定位解決方案。秉持生產高可靠產品與提供客製服務，康訊產品已外銷至全球100多個國家。康訊科技，是您最佳的事業合作夥伴。如需最新產品資訊，歡迎瀏覽康訊網站 www.systemtech.com.tw。



SYSTEMS & TECHNOLOGY CORP.

康訊科技總部

新北市汐止區新台五路一段79號3樓之7
電話：+886 2 2698 1599
傳真：+886 2 2698 1211

康訊科技台中分公司

台中縣大雅鄉科雅路48號4樓
電話：+886 4 2568 1059
傳真：+886 4 2568 1761

亞設瑞瑪科技貿易（北京）有限公司

北京市海澱區中關村南大街甲六號鑄誠大廈B座805室
電話：+86 10 51581410-12
傳真：+86 10 51581413
網址：www.kwgps.com.cn