

## 新功能 Google Earth Link



### 客戶難題

1. Google這麼多人使用，MapInfo有沒有可以應對的工具呢？
2. 老闆是Google Earth迷，報告都要交KML檔，MapInfo有辦法幫我嗎？
3. 老邦辛苦了在Google Earth上數化了一些物件，並且給了我一個KML檔案，要我跟現有的MapInfo圖層套疊，我可不想重新畫一次啊...



### 解決方法

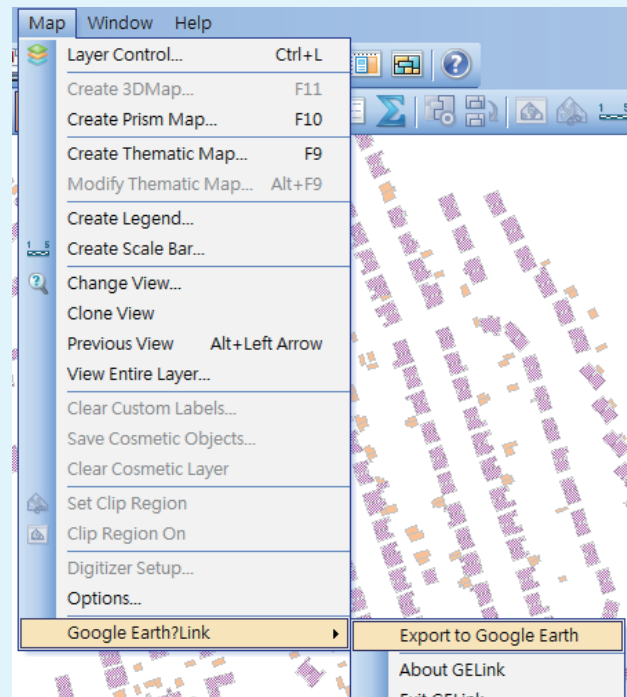
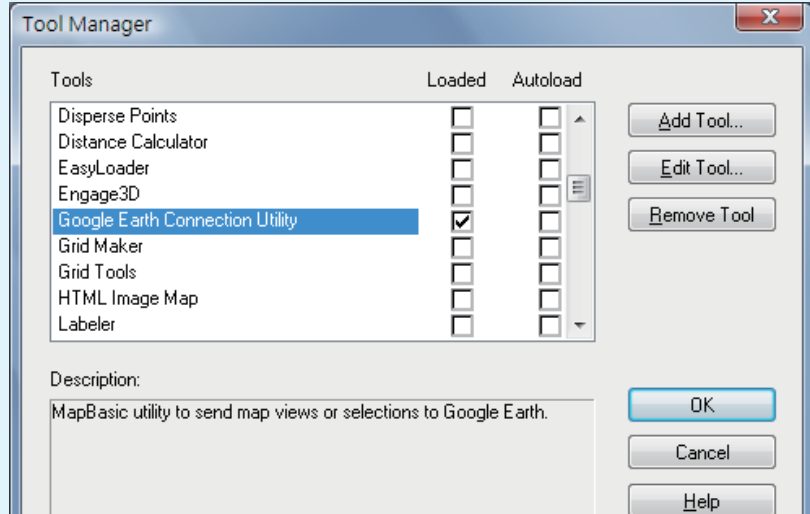
使用MapInfo新功能

1. Google Earth Connection Utility
2. Google Earth KML Reader

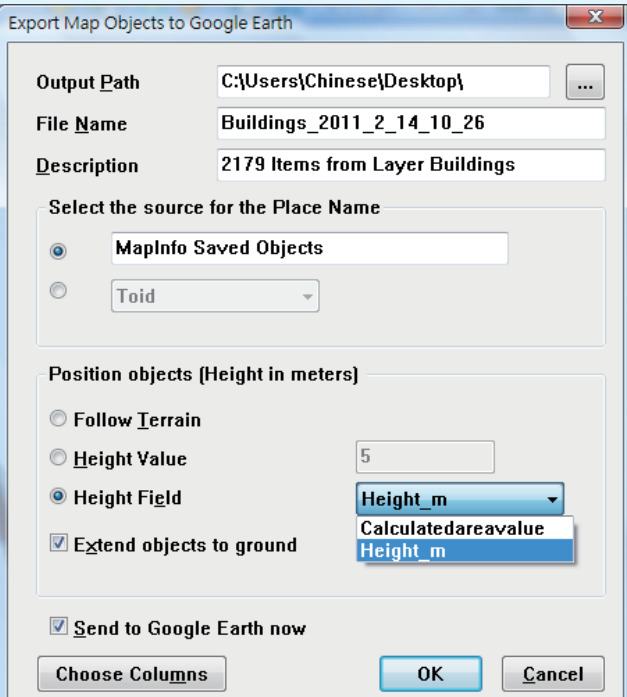


### 操作方法 - Google Earth Connection Utility

- 1 從Tool Manager找出Google Earth Connection Utility這個功能並勾選啟動。
- 2 啓欲export的圖層，於Map選單下會多一個功能「Google Earth Link」。

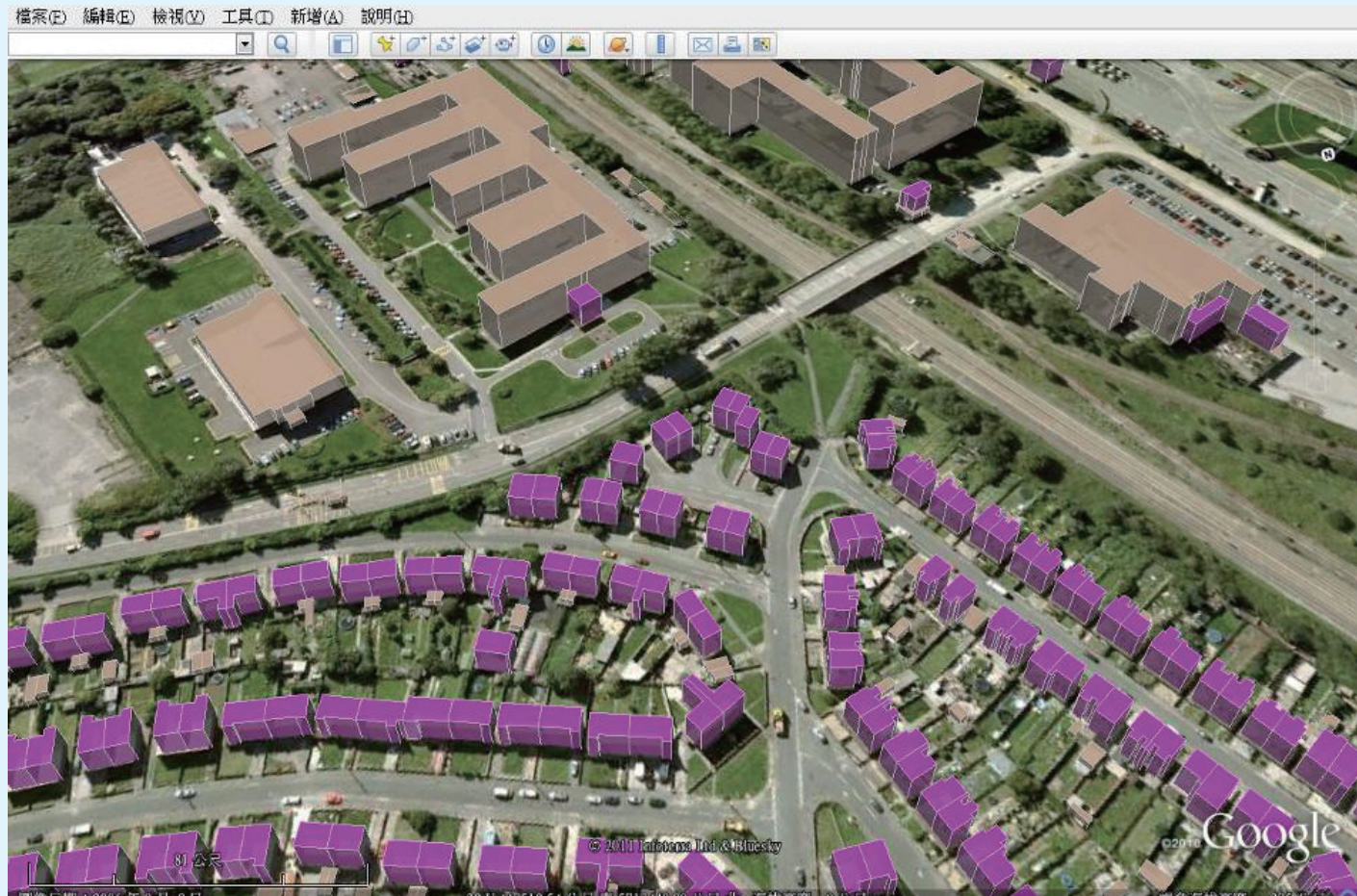


- 3 可選擇將圖面資料存成jpg方式上傳Google Earth，或是將數個向量式物件上傳；上傳的介接都是採用KML檔案。
- 4 選擇輸出的路徑與檔名，同時可選擇上傳高度等屬性資料欄位。



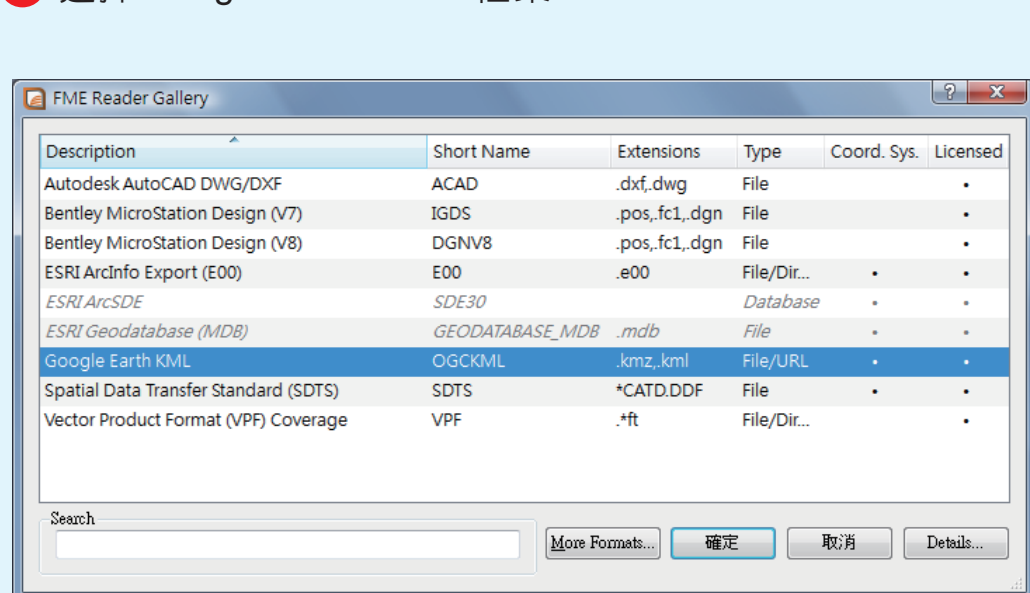
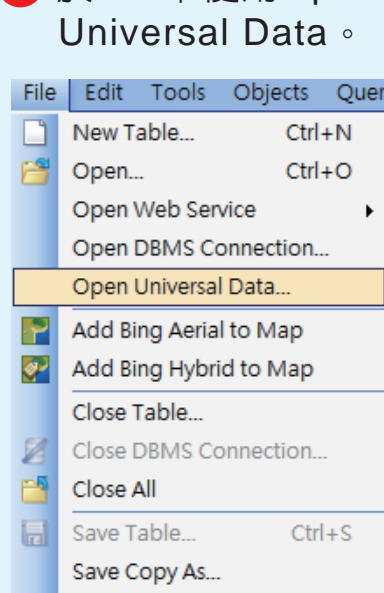
### 呈現結果

#### 上傳Google Earth後成果

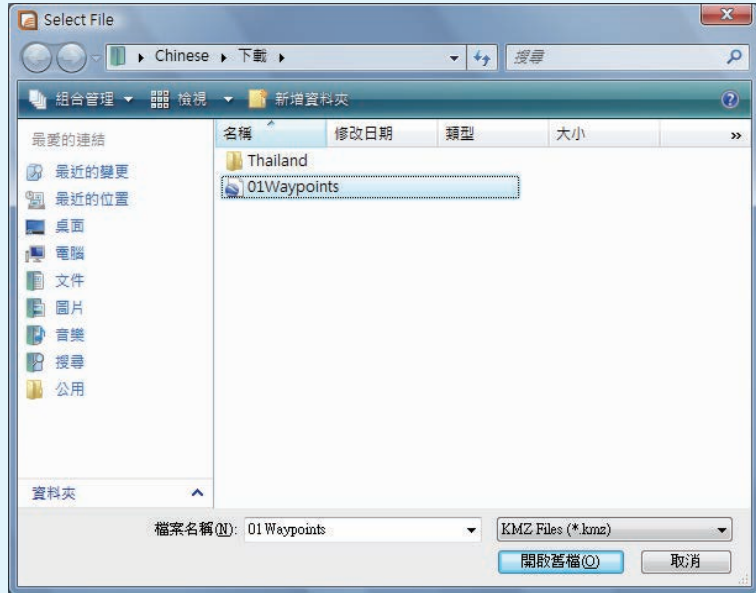
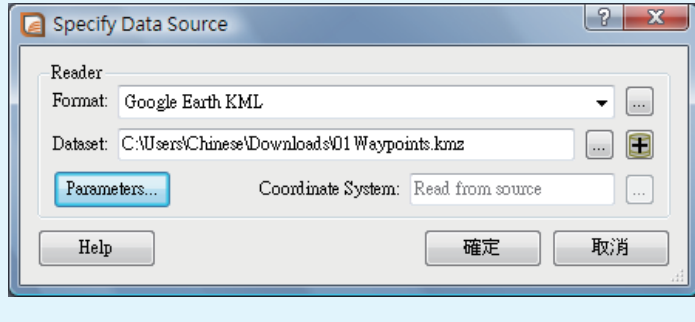


### 操作方法 - Google Earth KML Reader

- 1 於File下使用Open Universal Data。
- 2 選擇Google Earth KML檔案。



- 3 選取KML或是KMZ的檔案，即可產生相對應的Tab。



### 呈現結果

#### 原始KML/ KMZ檔於Google Earth上呈現



#### 轉成.tab後可直接在MapInfo開啓使用



康訊科技成立於1987年，為MapInfo台灣總代理，專業於衛星定位追蹤系統、地理資訊系統及衛星導航產品。精銳的研發及生產銷售團隊，藉由全球的行銷服務網絡，提供客戶創新及全方位的追蹤定位解決方案。秉持生產高可靠產品與提供客製服務，康訊產品已外銷至全球100多個國家。康訊科技，是您最佳的事業合作夥伴。如需最新產品資訊，歡迎瀏覽康訊網站 [www.systech.com.tw](http://www.systech.com.tw)。



**康訊科技總部**  
 新北市汐止區新台五路一段79號3樓之7  
 電話：+886 2 2698 1599  
 傳真：+886 2 2698 1211

**康訊科技台中分公司**  
 台中縣大雅鄉科雅路48號4樓  
 電話：+886 4 2568 1059  
 傳真：+886 4 2568 1761

**亞設瑞瑪科技貿易（北京）有限公司**  
 北京市海澱區中關村南大街甲六號鑄誠大B座805室  
 電話：+86 10 51581410-12  
 傳真：+86 10 51581413  
 網址：[www.kwgps.com.cn](http://www.kwgps.com.cn)